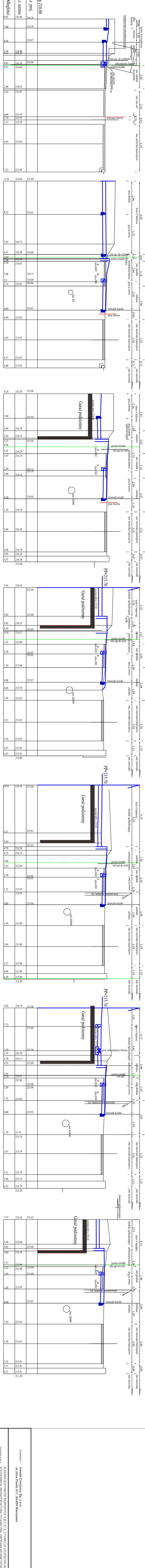
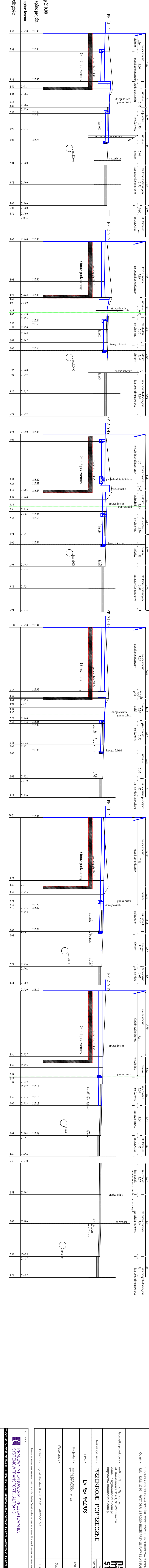


1-1 HM 0+00.00 2-2 HM 0+09.73 3-3 HM 0+22.77 4-4 HM 0+45.49 5-5 HM 0+63.00 6-6 HM 0+83.74 7-7 HM 1+03.83



8-8 HM 1+23.94 9-9 HM 1+34.08 10-10 HM 1+49.73 11-11 HM 1+71.28 12-12 13-13 14-14 HM 1+88.41



Investor	Instalite Company Sp. z o.o. al.Jana Pawła II 17, 00-854 Warszawa
Investycja	BIUROVA BUDOWA I INFRASTRUKTURA I TRANSPORT AL TRANS PODZIEMNY INFRASTRUKTURA I TRANSPORT AL TRANS NA DZIAŁCE NR.325/1, 325/3, 325/6 OB. 8 SRODOLIE SCIE PRZY UL. PRAWIE W KRAKOWIE DZIAŁKACH NR.325/9, 325/8, 325/7, 179/27, 302/16, OB. 8 SRODOLIE SCIE PRZY UL. PRAWIE W KRAKOWIE
Objekt	BIUROVA I PRZEbudowa SIECIENI ROZWIOWEJ I PRZEbudowa CHODNIKA OB.8/1 - 325/1, 325/3, 325/7, 179/27, OB. 8 SRODOLIE SCIE PRZY UL. PRAWIE W KRAKOWIE
Udzielona projekcja	nsMonStudio Sp. z o.o. al. Kaszubska 11a/1, 30-227 Krakow e-mail: ns@monstudio.com.pl http://www.monstudio.com.pl
Nazwa rysunku	PRZEKROJE POPRZECZNE
nr rys.	D/PB/PRZ/03
Projekcja	skala = 1:100
Wspierca	Data = 07.2018
Sprawy	mgr inż. Sławomir Alchicki 1420201 MAR/03/16-01 PIK - D/S/14/1
Wzrostka	PRACOWNIA PLANOWANIA I PROJEKTOWANIA SYSTEMÓW TRANSPORTU AL TRANS