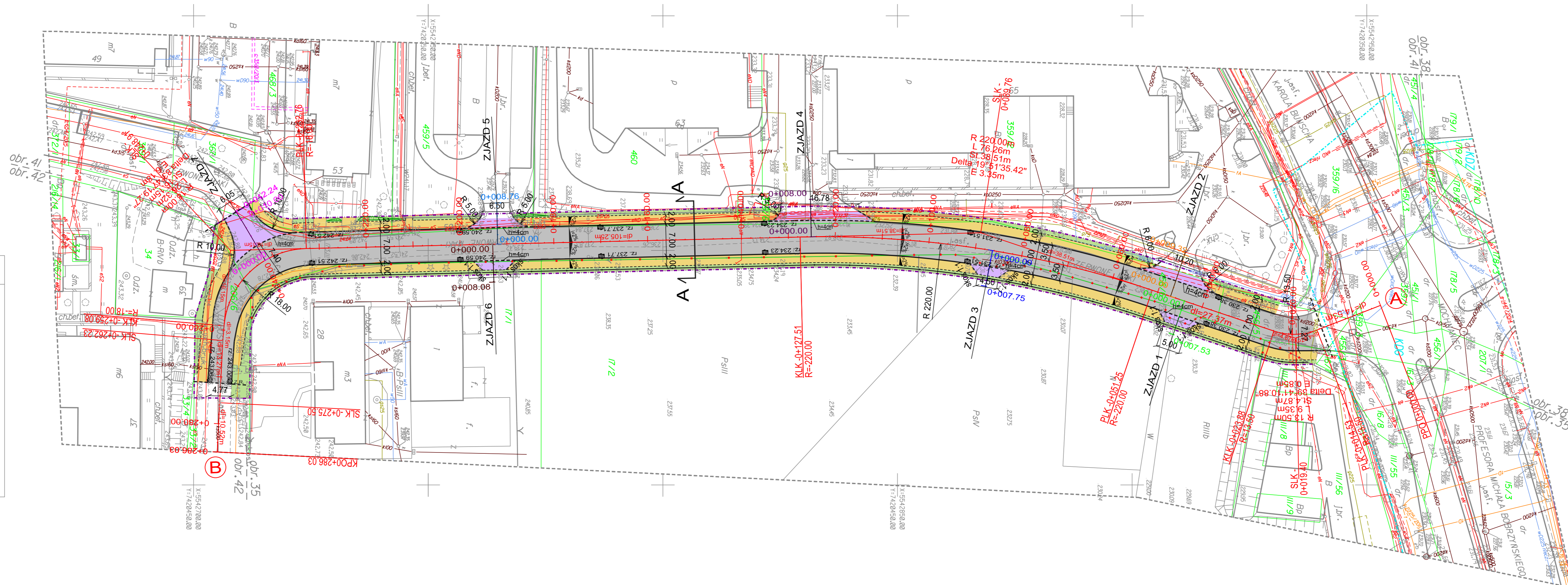


Legenda:

- granica planu zagospodarowania
- linia rozgraniczająca tereny o różnym przeznaczeniu

MAPA DO CELÓW PROJEKTOWYCH	
Id. Pracy: 2511-187/2015	
skala: 1:500	sekcje: 7.124.11.11.1.1
województwo: małopolskie	7.124.11.11.1.2
powiat: Kraków	7.124.11.11.1.3
mięscowosc: Kraków	7.124.11.11.1.4
jedn. ewid.: Podgórze	
obiekty dz. nr: 456/1, 456/3, 456/5, 456/6 obr. 41	
Układ odniesień wysokości: Kronsztadt 86	
Układ wsp. poziomych: Układ 2000/7	
Sytuacja zgodna z terenem na: 01.07.2015 r.	
<i>Biurow Usług Geodezyjnych "ELEV"</i> 30-695 Kraków, ul. Schweitzera 9/10	

Niniejsza mapa powstała na podstawie mapy zasadniczej, mapy ewidencyjnej i pomiaru uzupełniającego. Nie wyklucza się istnienia w terenie innych, nie wykazanych na niniejszej mapie, urządzeń podziemnych, które nie były zgłoszone do inwentaryzacji, lub o których brak jest informacji w instytucjach branżowych. Granice własności wkręślono na podstawie danych numerycznych. Niniejsza mapa w swojej treści nie zawiera służebności gruntowych. Niniejsza mapa nie może być wykorzystana do zaprojektowania budynków w odległości mniejszej bądź równej 4,0 m od granic działek. Niniejsza mapa w swej treści zawiera projektowane sieci uzbrojenia terenu uzgodnione w ZUDP. W części północnej mapy wkręślono MPZP, na pozostałym zakresie opracowania brak MPZP.



- Legenda
- projektowany granica ZRID
 - projektowany krawężnik
 - projektowany krawężnik obniżony
 - projektowane obrzeże
 - projektowana jezdnia
 - projektowane chodnik
 - istniejące zjazdy
 - zieleniec
 - projektowane skarpy
 - projektowane ogrodzenie
 - przestawiane ogrodzenie
 - studzienki wodościekowe

ARG

PROJEKTOWANIE INWESTYCYJNE
S P Ó Ł K A Z O G R A N I C Z O N A
O D P O W I E D Z I A L N O Ś C I A

Biurow Pracowni:
31-410 Kraków, ul. Czerwieńska 4a
tel.: 418 05 60 61, 62 fax: 418 18 22
e-mail: biuro@arg.krakow.pl

Nazwa i adres inwestycji:

ROZBUDOWA UL. CZERWONE MAKI WRAZ BUDOWA KANALIZACJI DESZCZOWEJ I OŚWIETLENIA ULICZNEGO I PRZEBUDOWĄ SIĘCI ENERGETYCZNEJ, TELETECHNICZNEJ

	IMIE I NAZWISKO:	SPECJALNOŚĆ:	NUMER UPRAWNIEN:	PODPIS:
PROJEKTANT:	mgr inż. Szczepan Garpiel	DROGOWE	MAP/0275/POOD/10	
ZESPÓŁ PROJEKTOWY:				
SPRAWDZIŁ:	mgr inż. Joanna Garpiel - Nowak	DROGOWE	MAP/0012/POOD/14	
TEMAT OPRACOWANIA:	PROJEKT DROGOWY			SKALA: 1:500
NAZWA RYSUNKU:	SYTUACJA			NR RYSUNKU: 1
UWAGI:				DATA: SIERPIEŃ 2015

Wszystkie prawa zastrzeżone łącznie z prawem reprodukcji lub udostępniania osobom trzecim tego rysunku lub jego części bez wyraźnego upoważnienia ARG