

ID: 2611-886/2015

MAPA DO CELÓW PROJEKTOWYCH

SKALA 1:500 SEKCJA : 7.126.11.22.3.2
 woj. małopolskie 7.126.11.22.3.4
 m. KRAKÓW
 126102_9.0041 Krowodrza
 Nr ident. jedn. Nr obrębu Nazwa jedn. ewid.

PRZEDMIOT AKTUALIZACJI :
 Kraków, ul. Niska, dz. 292/2, 294, 296

Układ współrz. : "2000"
 Układ wysokości : KRONSZTADT 86

Firma Geodezyjna
Geo-Pol Jan Jurka
 30-065 Kraków, ul. Goetla 31
 tel. 602-282-100, 606-725-044
 www.geo-pol.pl

Numer Książki robót 156/2015
 Stan na dzień: -12.11.2015r.
 Data opracowania mapy - 13.11.2015r.

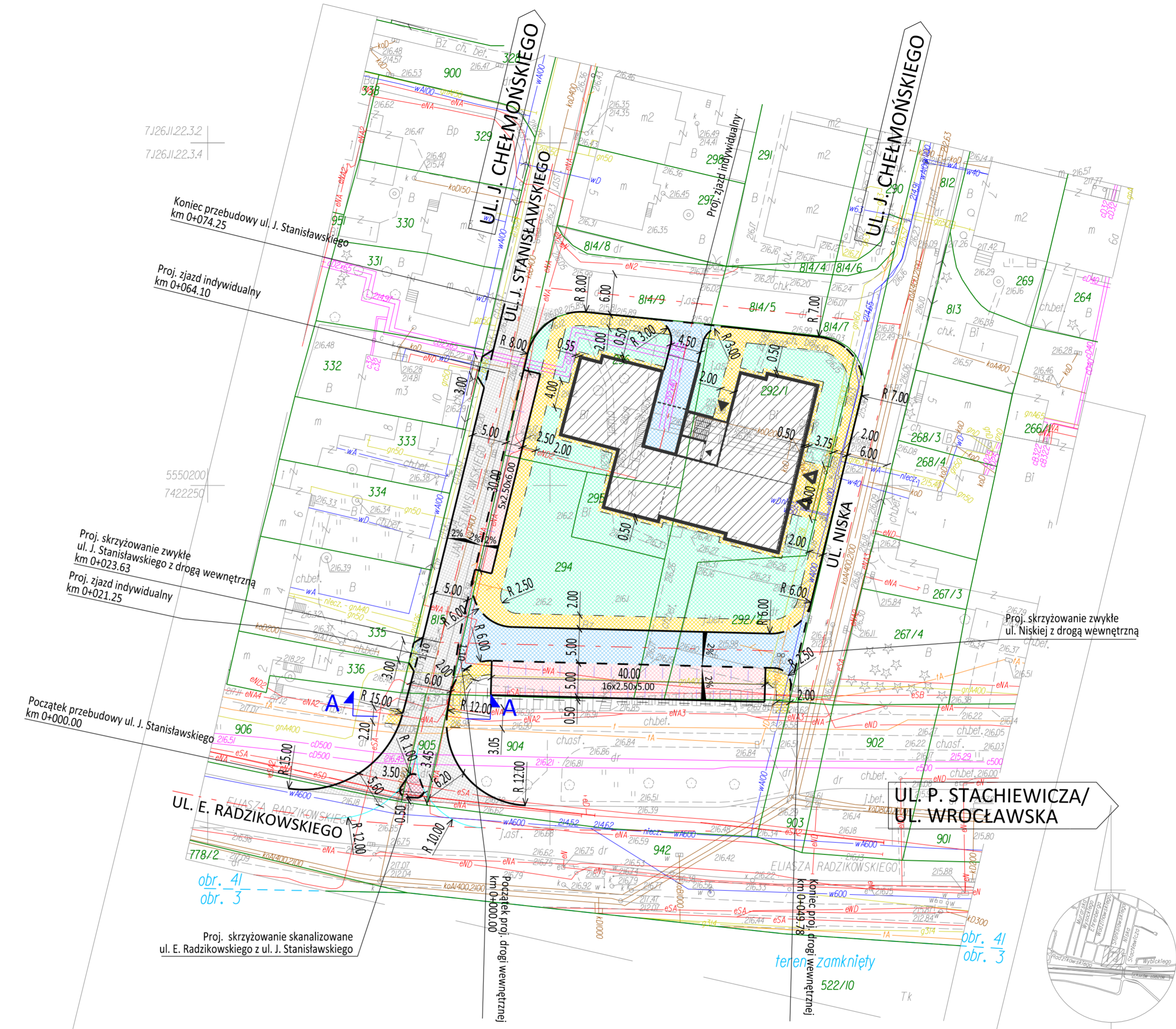
mgr inż. Jan Jurka
 nr uprawnień 6363

Granice działek ewidencyjnych nie zostały ustalone w ramach wykonywania mapy do celów projektowych. Wniejsza mapa została wykonana bez ustalenia obciążeń dotyczących służebności gruntowych. Brak obowiązującego Miejscowego Planu Zagospodarowania Przestrzennego.


Nie wyklucza się istnienia w terenie innych nie wskazanych na niniejszej mapie urządzeń podziemnych, które nie były zgłoszone do Inwentaryzacji lub o których brak jest informacji w Instytucjach branżowych.

Warunkiem rozpoczęcia prac budowlanych jest wytyczenie w terenie projektowanej budowl, a po jej zakończeniu wykonanie Inwentaryzacji powykonawczej przez jednostkę wykonawstwa geodezyjnego na zlecenie Inwestora

Mapę uzupełniono uzgodnieniami ZUDP:
 brak aktualnych uzgodnień



- LEGENDA:**
- proj. krawężnik betonowy 15x30 cm (h=12 cm)
 - proj. krawężnik betonowy 15x30 cm (h=2-4 cm)
 - proj. krawężnik betonowy 15x30 cm (h=0 cm)
 - proj. obrzeże betonowe (h=0 cm)
 - proj. krawędź pobocza
 - proj. nawierzchnia jezdni - beton asfaltowy
 - proj. nawierzchnia jezdni/ zjazdów - kostka betonowa
 - proj. nawierzchnia miejsc postojowych - kostka betonowa
 - proj. nawierzchnia wyspy dzielącej - kostka betonowa
 - proj. nawierzchnia chodnika - kostka betonowa
 - proj. zieleniec
 - proj. budynki wg odrębnego opracowania branży architektonicznej

JEDNOSTKA PROJEKTOWA:			
	ul. Złotowa 5a/1, 30-002 Kraków tel./fax: 12 393 13 35 kom. 530 429 000 e-mail: biuro@appia.pro www.appia.pro		
PROJEKT BUDOWLANY			
NAZWA INWESTYCJI			
Przebudowa układu drogowego w zakresie budowy skrzyżowania ul. E. Radzikowskiego z ul. J. Stanisławskiego, drogi wewnętrznej, miejsc postojowych i chodnika, przebudowy ul. J. Stanisławskiego, ul. Niskiej i zjazdów wraz z przebudową sieci kanalizacji deszczowej, sieci elektroenergetycznej i oświetlenia ulicznego oraz sieci teletechnicznej na działkach o numerach ewidencyjnych nr: 292/1, 292/2, 294, 295, 296, 812, 815, 903, 904, 905, 906, 942 (obr. 41 Krowodrza) w Krakowie			
LOKALIZACJA INWESTYCJI:			
Działki nr: 292/1, 292/2, 294, 295, 296, 812, 815, 903, 904, 905, 906, 942 (obr. 41 Krowodrza) miasto Kraków, powiat krakowski, woj. małopolskie			
NAZWA INWESTORA:			
Zarząd Infrastruktury Komunalnej i Transportu w Krakowie ul. Centralna 53 31-586 Kraków			
PROJEKTANT:	PODPIS:		
mgr inż. Bartosz Ptak upr.: MAP/0267/POOD/11			
ZESPÓŁ PROJEKTOWY:	PODPIS:		
mgr. inż. Weronika Spalik LUB/0017/POOD/13			
SPRAWDZAJĄCY:	PODPIS:		
mgr inż. Przemysław Dybał upr.: MAP/0006/POOD/11			
TEMAT RYSUNKU:			
PLAN SYTUACYJNY			
BRANŻA:	DATA:	SKALA:	NR RYSUNKU:
DROGI	01.2016	1:500	D-2