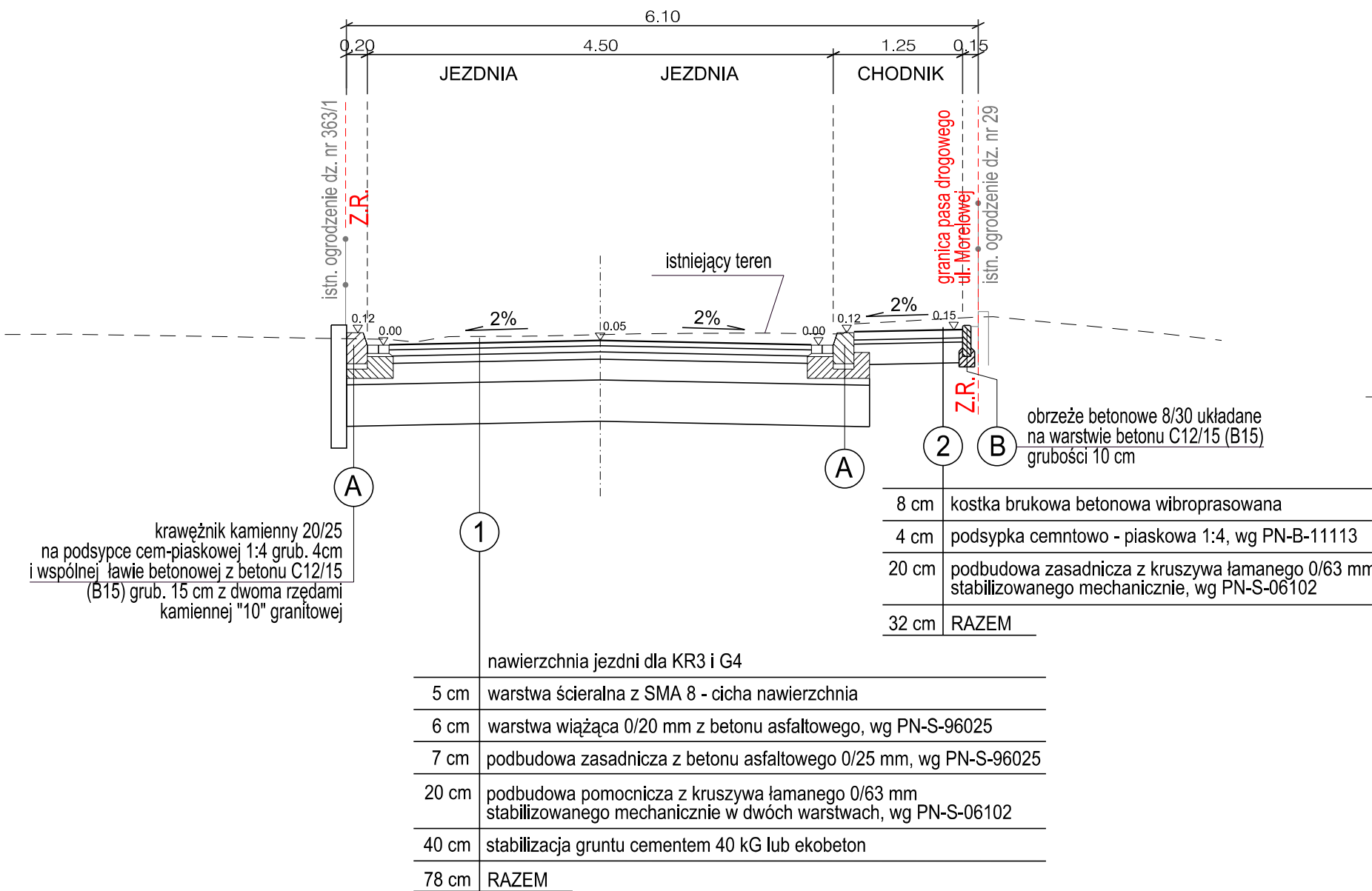
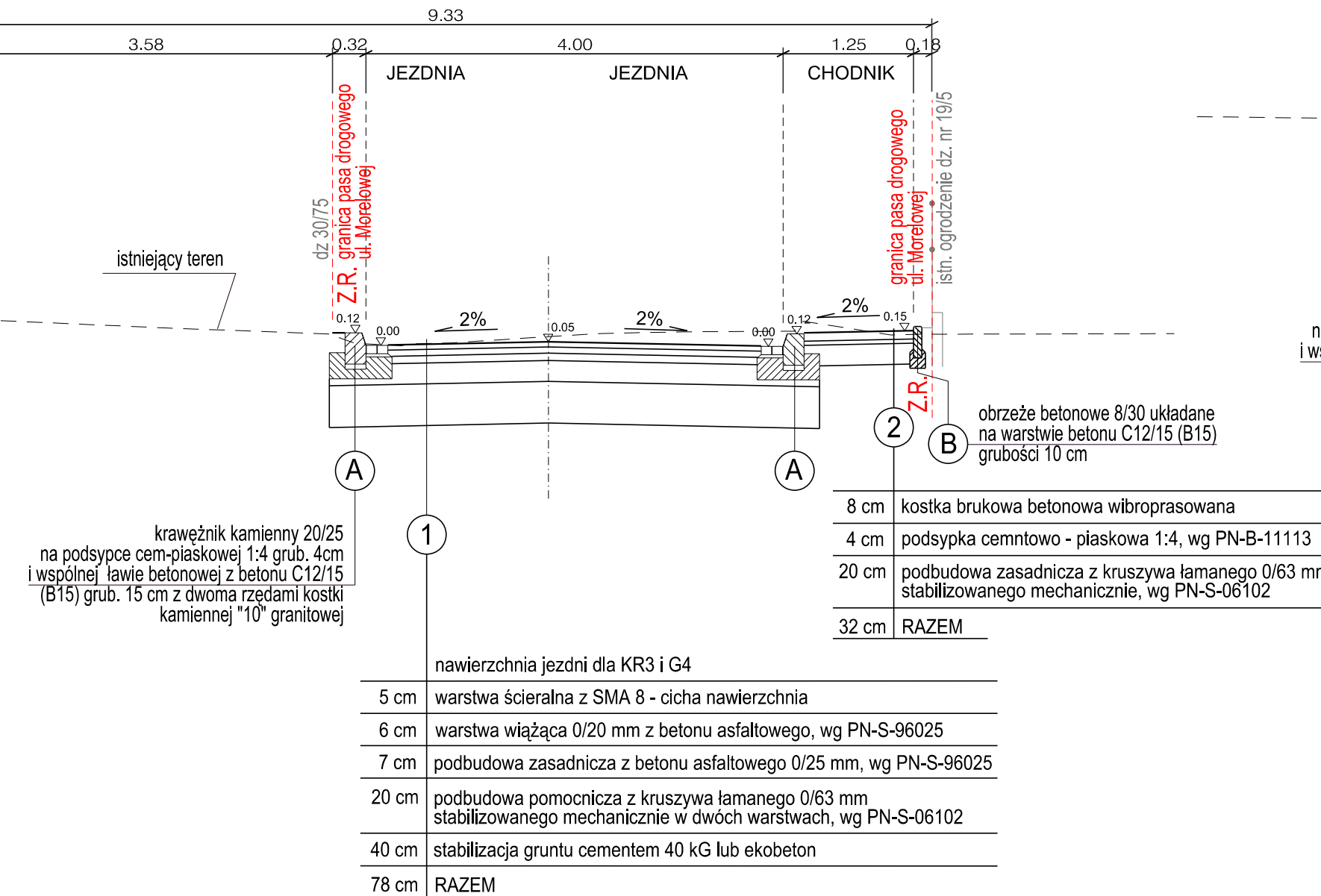


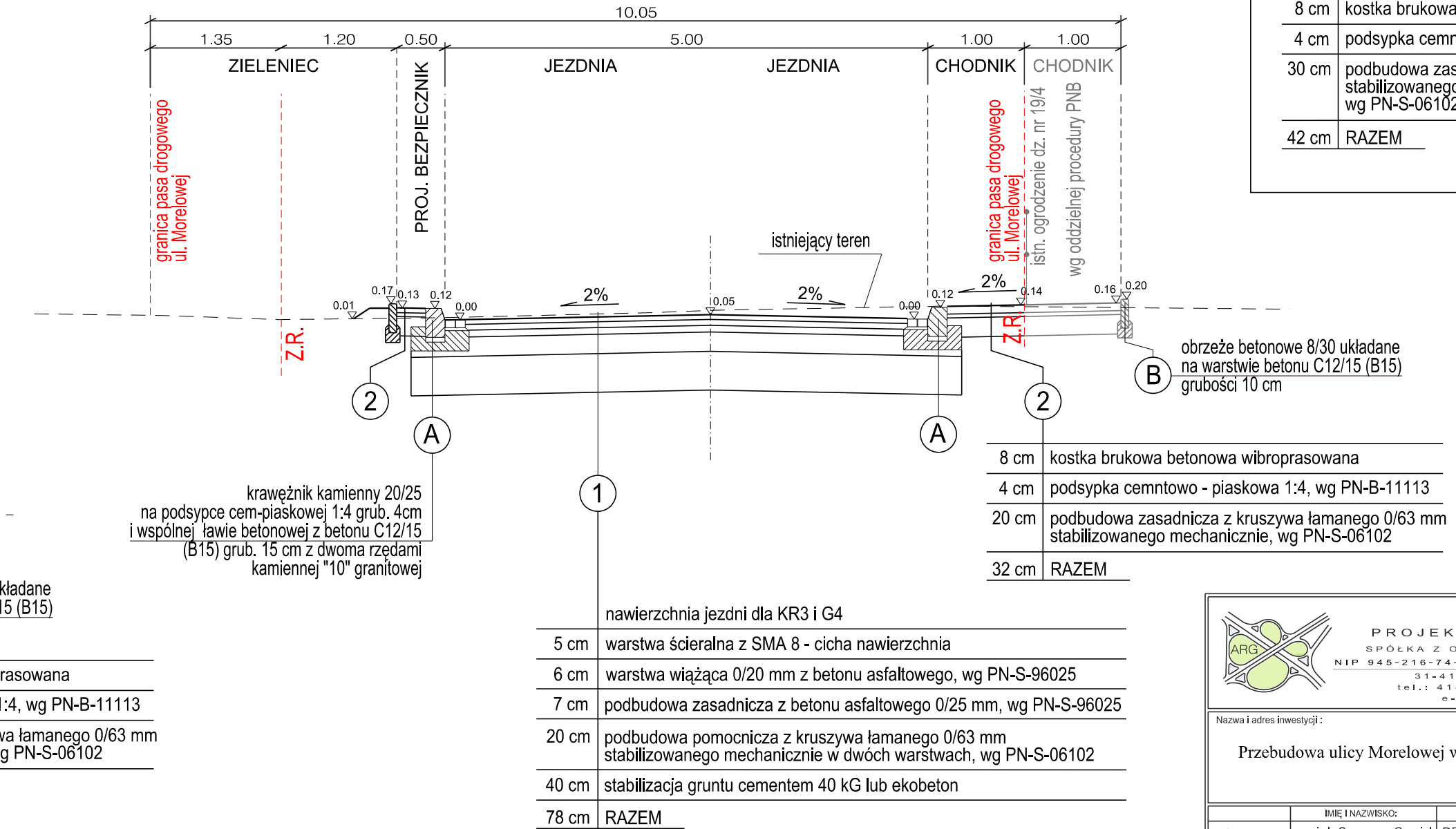
### PRZEKRÓJ KONSTRUKCYJNY I - I



### PRZEKRÓJ KONSTRUKCYJNY II - II



### PRZEKRÓJ KONSTRUKCYJNY III - III



	nawierzchnia na zjazdach indywidualnych
8 cm	kostka brukowa betonowa wibroprasowana
4 cm	podsyпка cementowo - piaskowa 1:4, wg PN-B-11113
30 cm	podbudowa zasadnicza z kruszywa łamanego 0/63 mm stabilizowanego mechanicznie w dwóch warstwach, wg PN-S-06102
42 cm	RAZEM

**ARG**  
PROJEKTOWANIE INWESTYCYJNE  
SPÓŁKA Z OGRANICZONĄ ODPOWIEDZIALNOŚCIĄ  
NIP 945-216-74-47; REGON 122516462; KRS 0000412147  
31-410 Kraków, ul. Czereshniowa 4a  
tel.: 418 05 60, 61, 62; fax: 418 18 22  
e-mail: biuro@arg.krakow.pl

Nazwa i adres inwestycji:  
Przebudowa ulicy Morelowej w Krakowie

PROJEKTANT:	mgr inż. Szczepan Garpiel	SPECJALNOŚĆ:	DROGOWA	NUMER UPRAWNIEN:	MAP/0275/POOD/10	PODPIS:	<i>Garpiel</i>
ZESPÓŁ PROJEKTOWY:	mgr inż. Piotr Kaczmarczyk	INŻ. DROGOWA		MAP/0378/PBD/15			<i>Claw</i>
SPRAWDZIŁ:	mgr inż. Jarosław Król	KONSTRUKCYJNO - BUDOWLANA		upr. 411/2000			<i>Król</i>

TEMAT OPERACJONALNA: PROJEKT DROGOWY  
NAZWA RYSUNKU: PRZEKROJE KONSTRUKCYJNE - AUDYT ROWEROWY  
UWAGI:

SKALA: 1:50  
NR RYSUNKU: 2  
DATA: KWIECIEŃ 2016

ARG/389.1/03012016  
Wszystkie prawa zastrzeżone. Łączenie z prawem reprodukcji lub udostępniania osobom trzecim tego rysunku lub jego części bez wyraźnego upoważnienia ARG.