

ID: 2511-579/2016

MAPA DO CELÓW PROJEKTOWYCH

skala 1:500	sekcja 7.125.11.23.3.4
woj. małopolskie powiat: M. Kraków j. ewid.: Podgórze obręb: Nr 30, 0030 działka: 289/1, 14/5, 14/6, 12/2, 4/4	
Układ odniesienia wysokości: Krcznact 86 Układ wsp. poziomych: "2000" Sytuacja zgodna z terenem na kwiecień 2016	
Wykonat:	
Nr u wykonawcy.: 32/16	

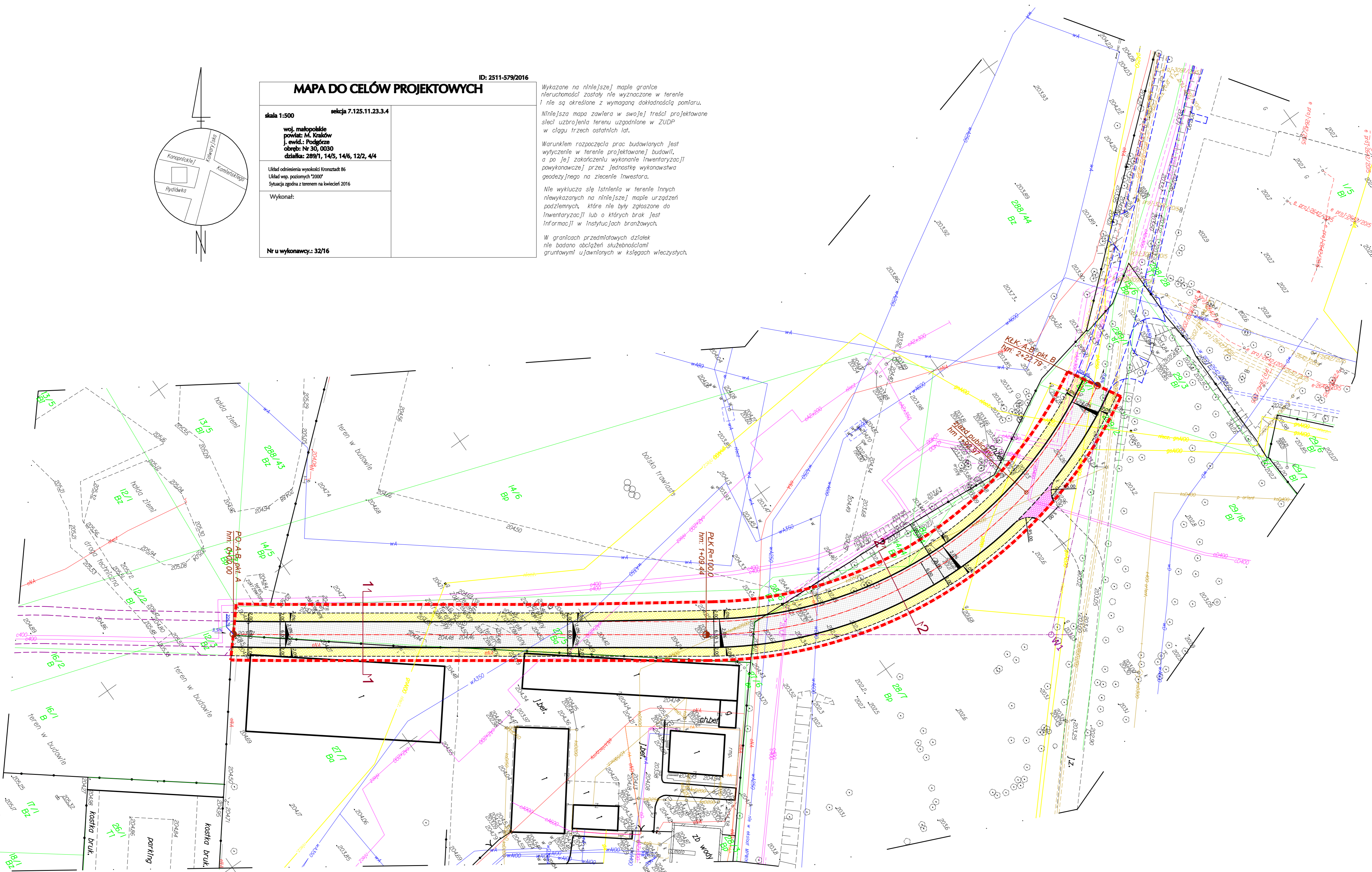
Wykazane na niniejszej mapie granice nieruchomości zostały nie wyznaczone w terenie i nie są określone z wymaganą dokładnością pomiaru.

Niniejsza mapa zawiera w swojej treści projektowane sieci uzbrojenia terenu uzgodnione w ZUDP w ciągu trzech ostatnich lat.

Warunkiem rozpoczęcia prac budowlanych jest wytyczenie w terenie projektowanej budowli, a po jej zakończeniu wykonanie inwentaryzacji powykonawczej przez jednostkę wykonawstwa geodezyjnego na zlecenie Inwestora.

Nie wyklucza się istnienia w terenie innych niewykazanych na niniejszej mapie urządzeń podziemnych, które nie były zgłoszone do inwentaryzacji lub o których brak jest informacji w instytucjach branżowych.

W granicach przedmiotowych działek nie badano obciążań służebnościami gruntowymi ujawnionych w księgach wieczystych.



LEGENDA:

- Projektowana jezdnia asfaltowa
- Projektowany chodnik z kostki brukowej betonowej
- Projektowane zjazdy z kostki brukowej betonowej
- Układ drogowy projektowany w ramach opracowania pn.: "Budowa drogi wewnętrznej wraz z chodnikiem, zjazdami i infrastrukturą techniczną i zjazdem publicznym na działki 290/2, 13/3, 16/2 obr. 30 Podgórze w rejonie ul. Rydlówka w Krakowie."
- Układ drogowy projektowany w ramach opracowania pn.: "Rozbudowa odcinka ul. M. Kononickiej i budowa odcinka drogi gminnej klasy D w Krakowie"
- Orientacyjna zajętość terenu pod drogę i przebudowę sieci objęta linią rozgraniczającą decyzji ZRID

Inwestor:
 Prezydent Miasta Krakowa reprezentowany przez
 Dyrektora Zarządu Infrastruktury Komunalnej i Transportu w Krakowie
 ul. Centralna 53
 31-586 Kraków

Wiodące biuro projektowe:
 PRACOWNIA PLANOWANIA I PROJEKTOWANIA SYSTEMÓW TRANSPORTU ALTRANS
 TEL/FAX: +48 12 437 27 79 / 423 93 45 UL. JULIUSZA LEA 114, 30-133 KRAKÓW, ALTRANS@ALTRANS.KRAKOW.PL, WWW.ALTRANS.KRAKOW.PL

Branżowe biuro projektowe:
 PRACOWNIA PLANOWANIA I PROJEKTOWANIA SYSTEMÓW TRANSPORTU ALTRANS
 TEL/FAX: +48 12 437 27 79 / 423 93 45 UL. JULIUSZA LEA 114, 30-133 KRAKÓW, ALTRANS@ALTRANS.KRAKOW.PL, WWW.ALTRANS.KRAKOW.PL

Nazwa i adres inwestycji:
 Budowa odcinka drogi gminnej klasy D pomiędzy ul. M. Kononickiej a ul. Rydlówka w Krakowie wraz z budową i przebudową sieci infrastruktury technicznej.

Faza				
PROJEKT BUDOWLANY				
Projektant:	mgr inż. Grzegorz Grabowski	Specjalność:	konstrukcyjno-inżynierska w zakresie dróg i nawierzchni lotniskowych	Nr uprawnień / izba: MAP/02377/POOD/10 MAP/BD/0072/11
Zespół projektowy:	mgr inż. Grzegorz Kalfas			
Sprawdzający:	mgr inż. Stanisław Albricht	konstrukcyjno-budowlana		Nr ewid. 145/2001 MAP/BO/5164/01
Tytuł rysunku: SITUACJA				
Branża:	DROGI I UKSZTAŁTOWANIE TERENU	Skala:	1:500	
Data:	maj 2016	Numer rysunku:	PB / DR / SYT / 01	