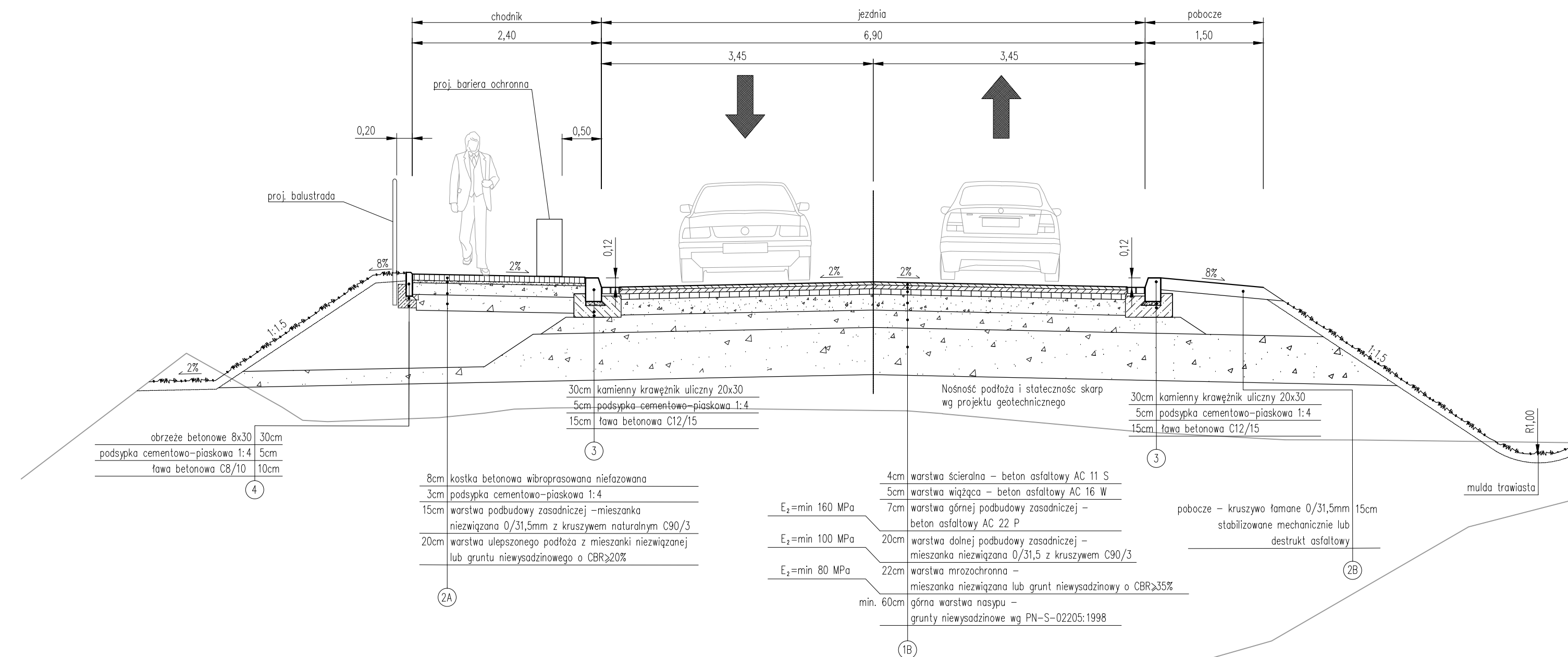
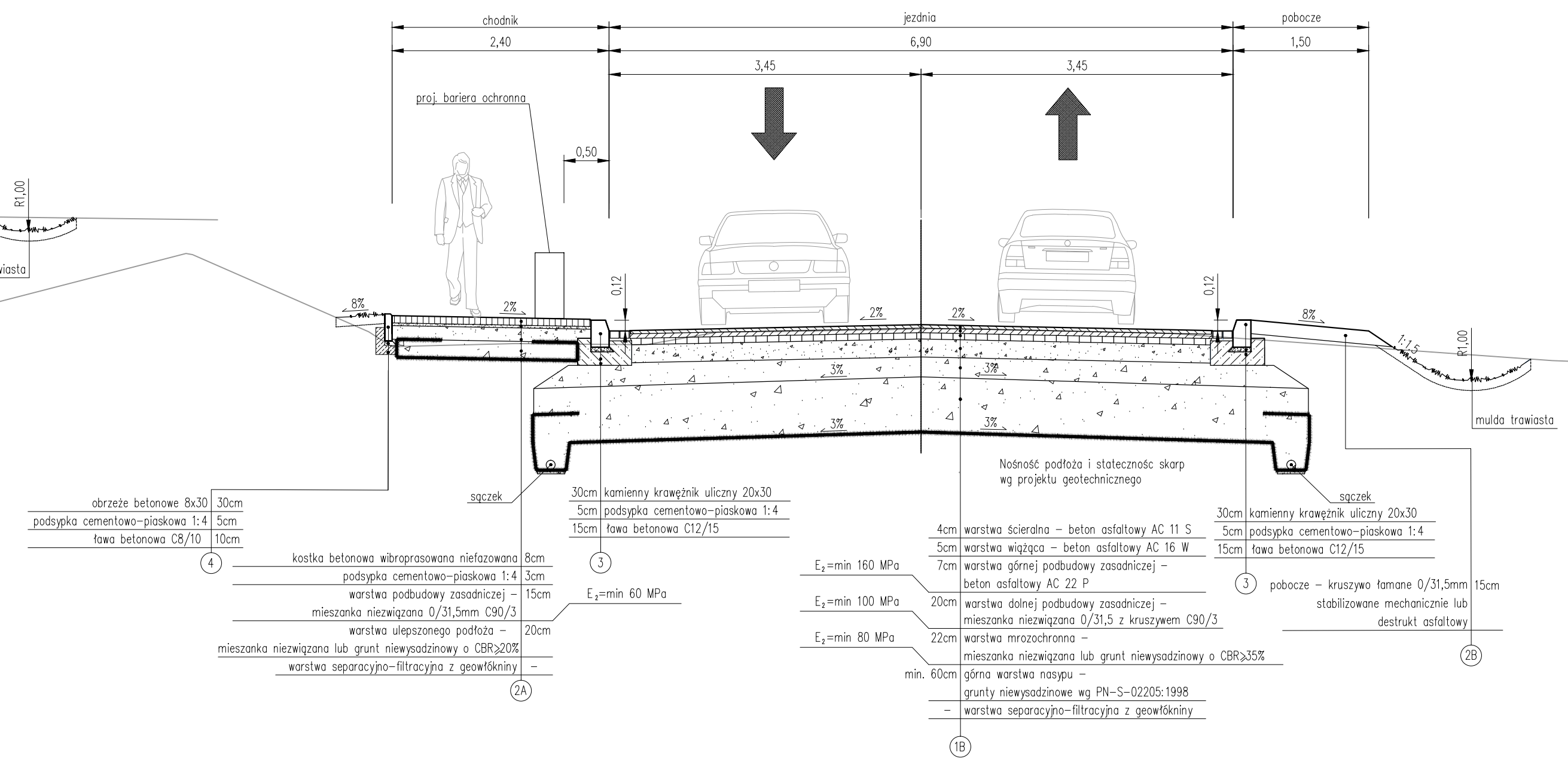


PRZEKRÓJ TYPOWY C1-C1
ul. Meiera – KR3



PRZEKRÓJ TYPOWY C2-C2
ul. Meiera – KR3



		CE PROJECT GROUP Sp. z o.o. Spółka Komandytowa Al. Pił. Beliny - Prażmowskiego 12 31-514 Kraków	Tel. + 48 12 410 22 44, 410 02 59 Fax + 48 12 413 07 99 e-mail: biuro@ceprojectgroup.pl
ZADANIE: Budowa przystanku kolejowego SKA »Kraków Prądnik Czerwony« wraz z budową parkingu typu Park & Ride (ZIT)		STADIUM: PROJEKT BUDOWLANY	
ADRES OBIEKTU: województwo małopolskie, powiat Miasto Kraków, gmina Kraków		Tom: II Część: 03 D - Układ drogowy	
OBIEKT: Przystanek kolejowy SKA »Kraków Prądnik Czerwony« wraz z parkingiem typu Park & Ride		DATA: 12.2018 SKALA: 1:50	
TYTUŁ: Przekroje typowe - ul.Meiera		NR RYSUNKU: D.4.3	
IMIĘ I NAZWISKO: PROJEKTANT: mgr inż. Urszula Sznajder	NR UPRAWNIEN I SPECJALNOŚĆ: MAP/0038/PBD/15 specjalność inżynierska drogowa	PODPIS: 	
PROJEKTANT: mgr inż. Anna Woźniak	MAP/0107/POOD/07 specjalność drogowa		
SPRAWDZAJĄCY: mgr inż. Beata Lewandowska	MAP/0098/POOD/07 specjalność drogowa		
			str.