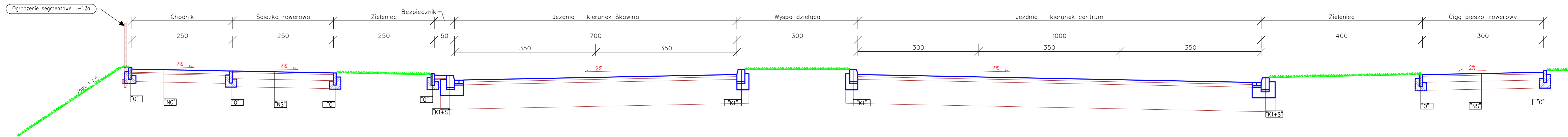
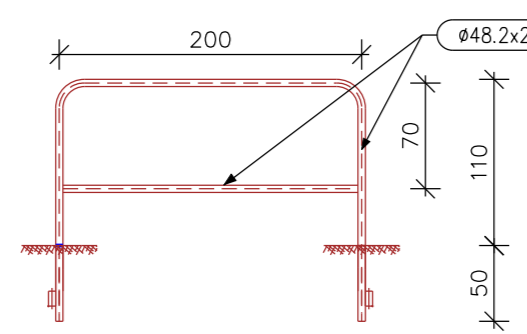


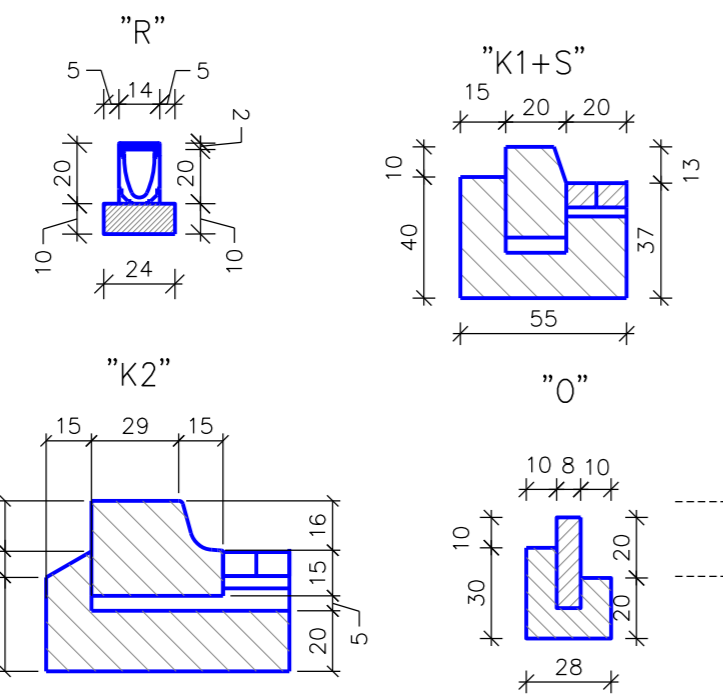
Przekrój typowy w ul. Bunscha



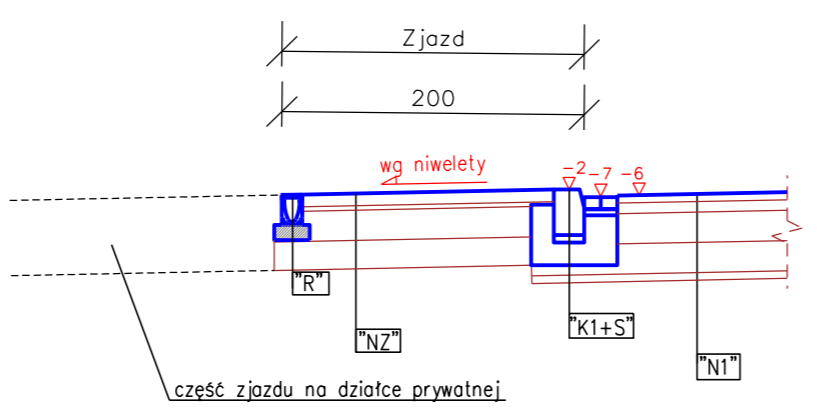
Ogrodzenie segmentowe U-12a skala 1:50



Detale w skali 1:25

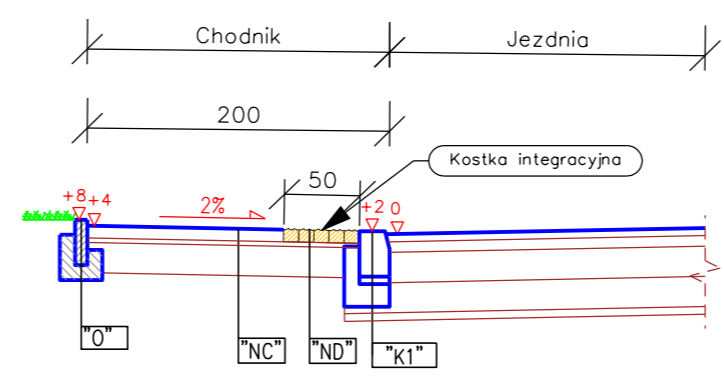


Przekrój typowy na zjeździe o spadku w kierunku granicy pasa drogowego

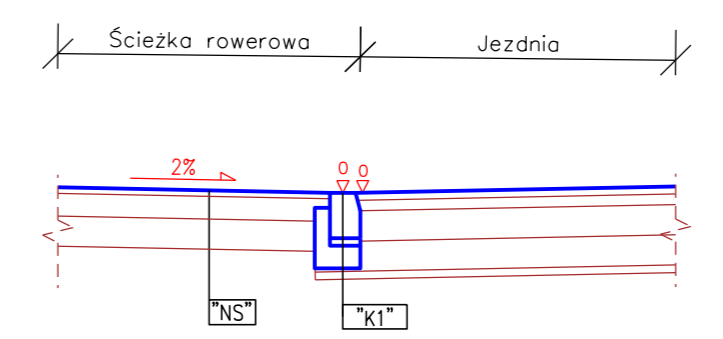


część zjazdu na działce prywatnej

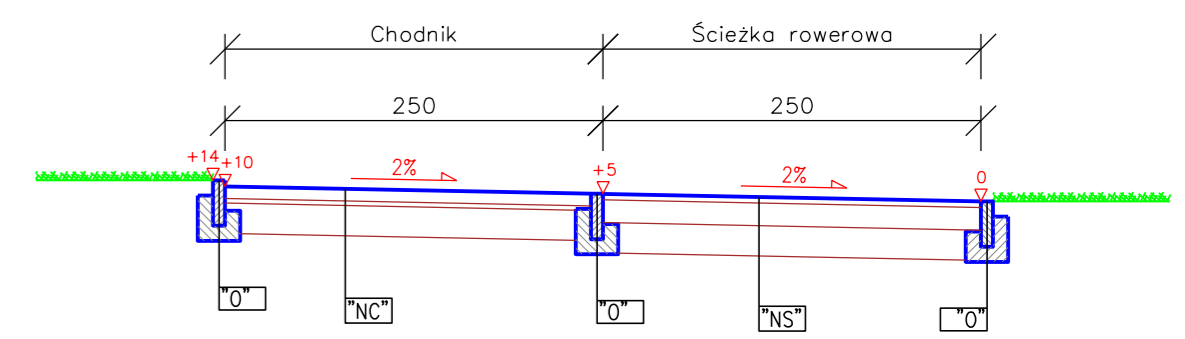
Przekrój typowy w miejscu przejścia dla pieszych



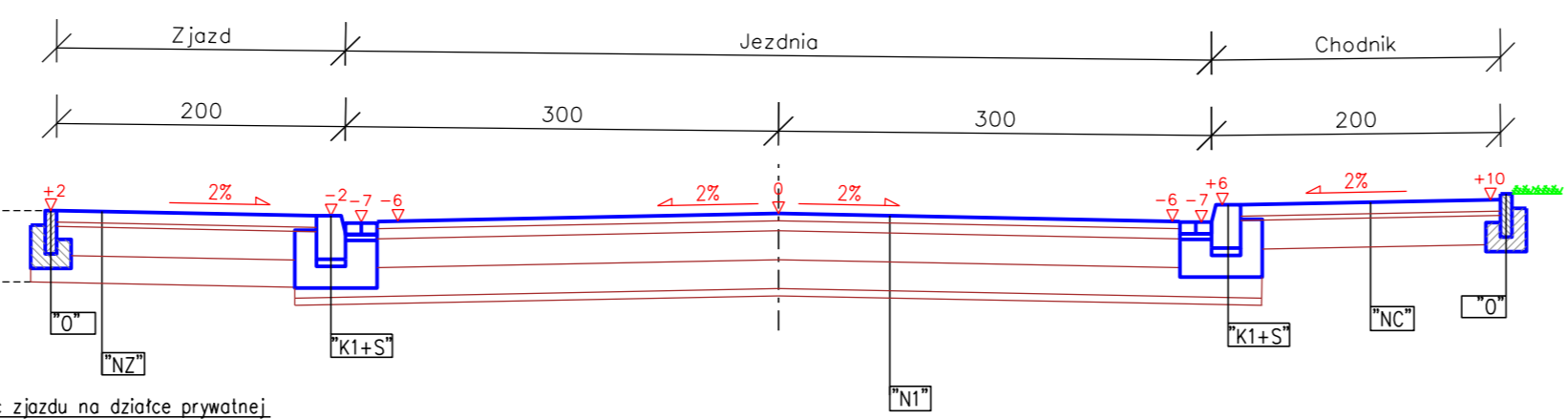
Przekrój typowy w miejscu przejazdu dla rowerów



Przekrój typowy ścieżki i chodnika wzdłuż ul. Bunscha

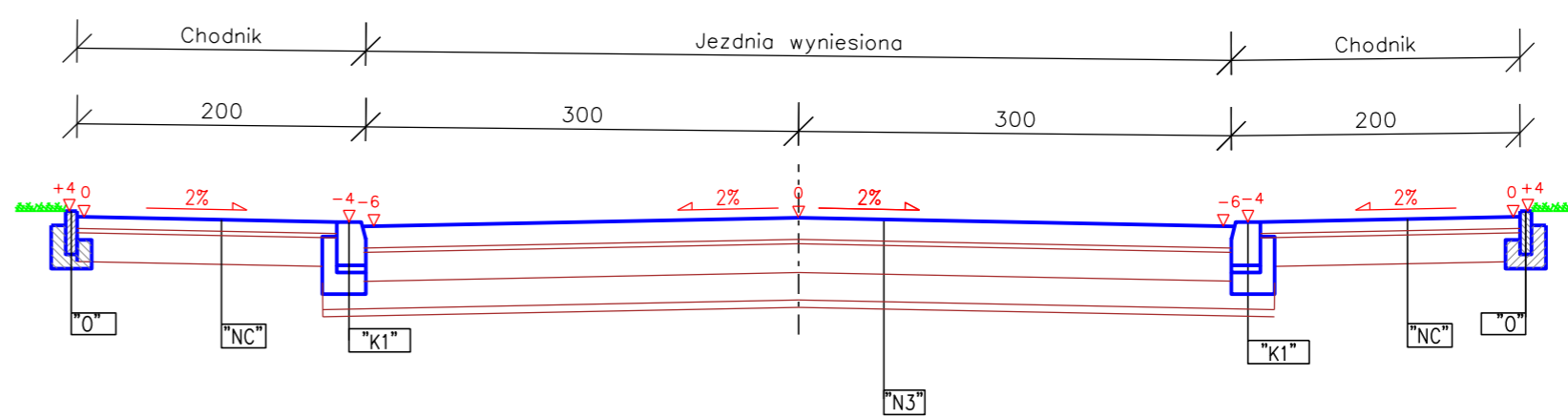


Przekrój typowy w ul. Mochnaniec



część zjazdu na działce prywatnej

Przekrój typowy przez wyniesienie jezdni (na drodze serwisowej)



Szczegół konstrukcyjny "K2"

31cm	Kamienny krawężnik Kassel Kerb
5cm	Podsyпка cementowo-piaskowa 1:4
20cm	Ława bet. z oporem - bet. C12/15 o objętości 0.06 m3/mb
56cm	RAZEM

Szczegół konstrukcyjny "N1"

5cm	Warstwa ścierna z AC11S
7cm	Warstwa wiążąca z AC16W
20cm	Podbudowa z kruszywa łamanego 0/31.5mm stab. mechanicznie
20cm	Podbudowa z kruszywa łamanego 0/63mm stab. mechanicznie
5cm	Warstwa piasku średnioziarnistego
57cm	RAZEM

Szczegół konstrukcyjny "N3"

15cm	Kostka granitowa 15/17cm
3cm	Podsyпка cementowo-piaskowa 1:4
20cm	Podbudowa z kruszywa łamanego 0/31.5mm stab. mechanicznie
20cm	Podbudowa z kruszywa łamanego 0/63mm stab. mechanicznie
5cm	Warstwa piasku średnioziarnistego
63cm	RAZEM

Szczegół konstrukcyjny "R"

	Odwodnienie liniowe ACO Typ 10.0 H=200mm na ławie betonowej z betonu C12/15 o obj. 0.03m³/mb
--	--

Szczegół konstrukcyjny "NC"

8cm	Kostka betonowa bezfazowa
3cm	Podsyпка cementowo-piaskowa 1:4
20cm	Kruszywo łamane 0/31.5mm stabilizowane mechanicznie
31cm	RAZEM

Szczegół konstrukcyjny "ND"

8cm	Kostka betonowa dla niewidomych typu HOLD o wymiarze 20x10x8cm
3cm	Podsyпка cementowo-piaskowa 1:4
20cm	Kruszywo łamane 0/31.5mm stabilizowane mechanicznie
31cm	RAZEM

Szczegół konstrukcyjny "K1+S"

30cm	Krawężnik kamienny 20/30 ze ściekiem z dwóch rzędów kostek betonowych 20x10x8cm
5cm	Podsyпка cementowo-piaskowa 1:4
15cm	Ława bet. z oporem - bet. C12/15 o objętości 0.14 m3/mb
50cm	RAZEM

Szczegół konstrukcyjny "O"

30cm	Obrys betonowy 8/30 prostokątny
10cm	Ława bet. z oporem - bet. C8/10 o objętości 0.06 m3/mb
40cm	RAZEM

Szczegół konstrukcyjny "NZ"

8cm	Kostka betonowa bezfazowa
3cm	Podsyпка cementowo-piaskowa 1:4
20cm	Kruszywo łamane 0/31.5mm stabilizowane mechanicznie
20cm	Kruszywo łamane 0/63mm stabilizowane mechanicznie
51cm	RAZEM

Szczegół konstrukcyjny "NS"

4cm	Warstwa ścierna z asfaltu łanego MASDEF
15cm	Kruszywo łamane kamienne o uziarnieniu ciągłym 0/31,5 stabilizowane mechanicznie
20cm	Kruszywo łamane kamienne o uziarnieniu ciągłym 0/63 stabilizowane mechanicznie
39cm	RAZEM

BIURO PROJEKTOWO - USŁUGOWE PROJMAR				
MARCIN KISIEL				
ul. Niwy 18, 30-705 Kraków tel. 666 841 041				
NAZWA INWESTYCJI: Rozbudowa ulicy Mochnaniec w Krakowie wraz z przebudową skrzyżowania z ulicą Bunscha				
INWESTOR: Prezydent Miasta Krakowa działający przez dyrektora Zarządu Dróg Miejskich w Krakowie ul. Centralna 53, 31-586 Kraków				
OBIEKT: Ulica		TEMAT RYSUNKU: Przekroje konstrukcyjne		
PROJEKTOWAŁ: mgr inż. Jakub Czernecki	SPECJALNOŚĆ: budowa dróg	NUMER UPRAWNIENI: MAP/0273/PWOD/12	PODPIS:	
OPRACOWAŁ: mgr inż. Leszek Ziemiak				
SPRAWDZIŁ:				
DATA: listopad 2018	BRANŻA: Drogowa	FAZA: Koncepcja	NR RYSUNKU: D-3	SKALA: 1:50
<small>WSEISTYKIE PRAWA ZASTRZEŻONE, ŁĄCZNIE Z PRAWAMI REPRODUKCYJNYMI LUB UDOSTĘPNIENIAMI OSOBNYM TRZECIM STRONOM W CAŁOŚCI BEZ WYRAŹNEGO UPWAŻNIENIA</small>				