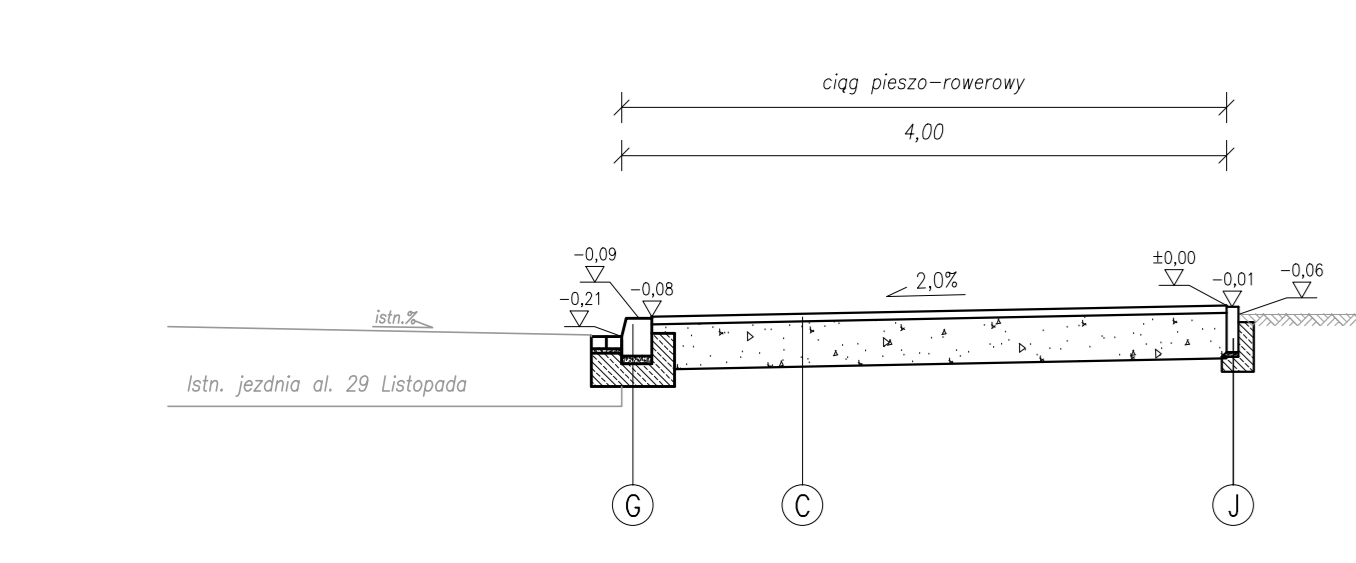
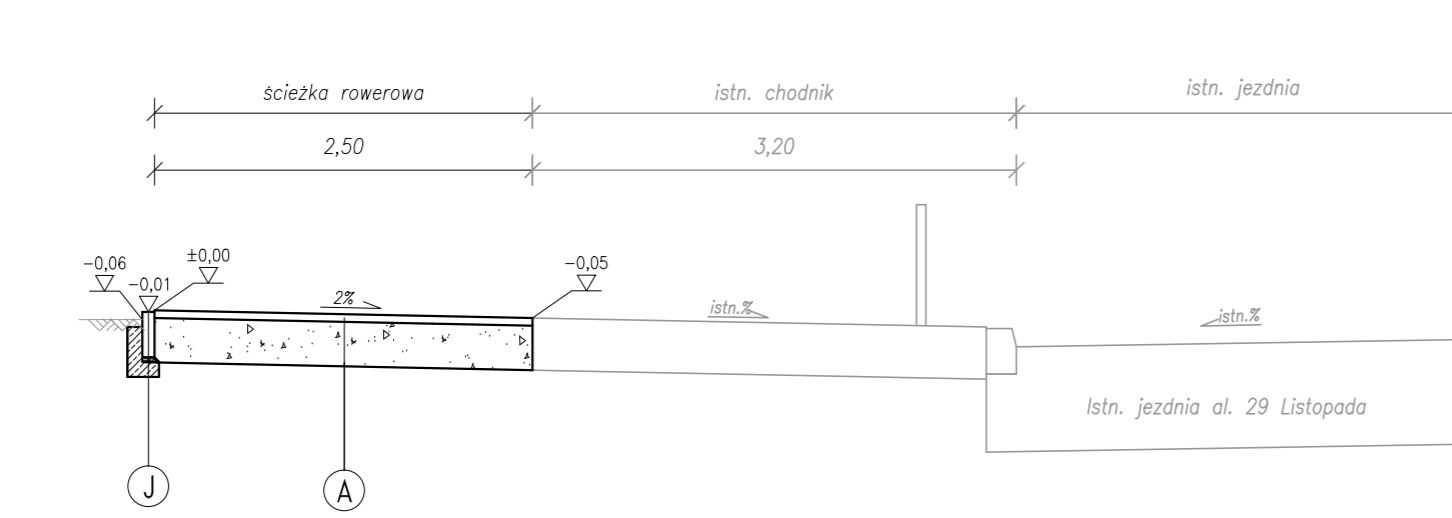


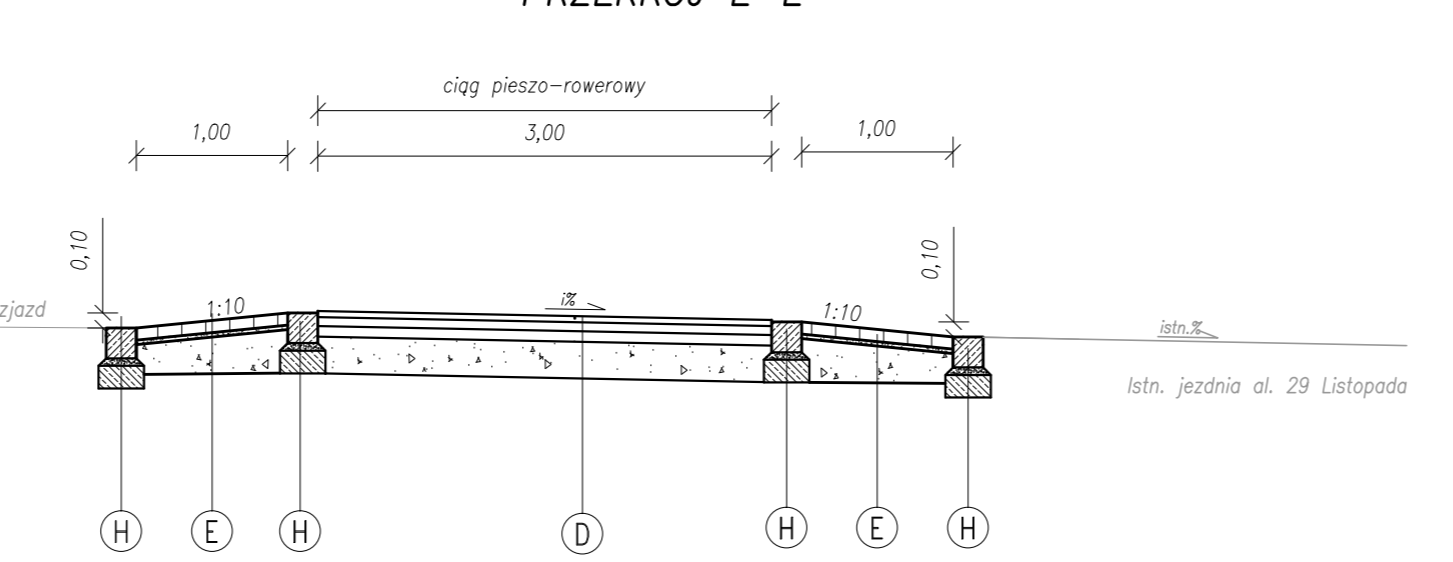
PRZEKRÓJ A-A



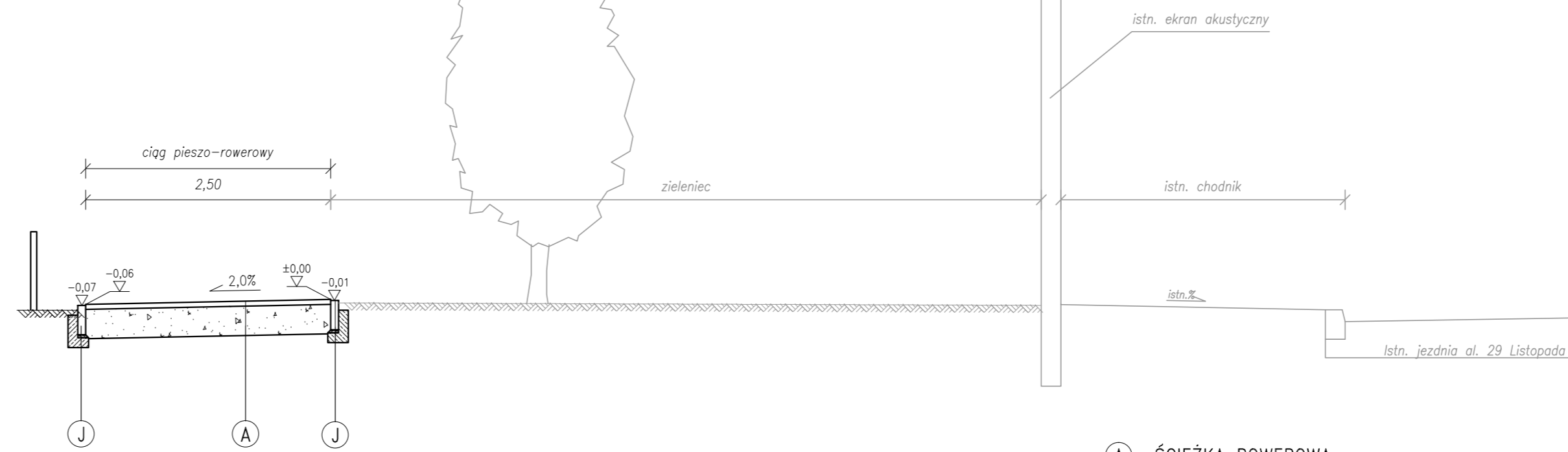
PRZEKRÓJ C-C



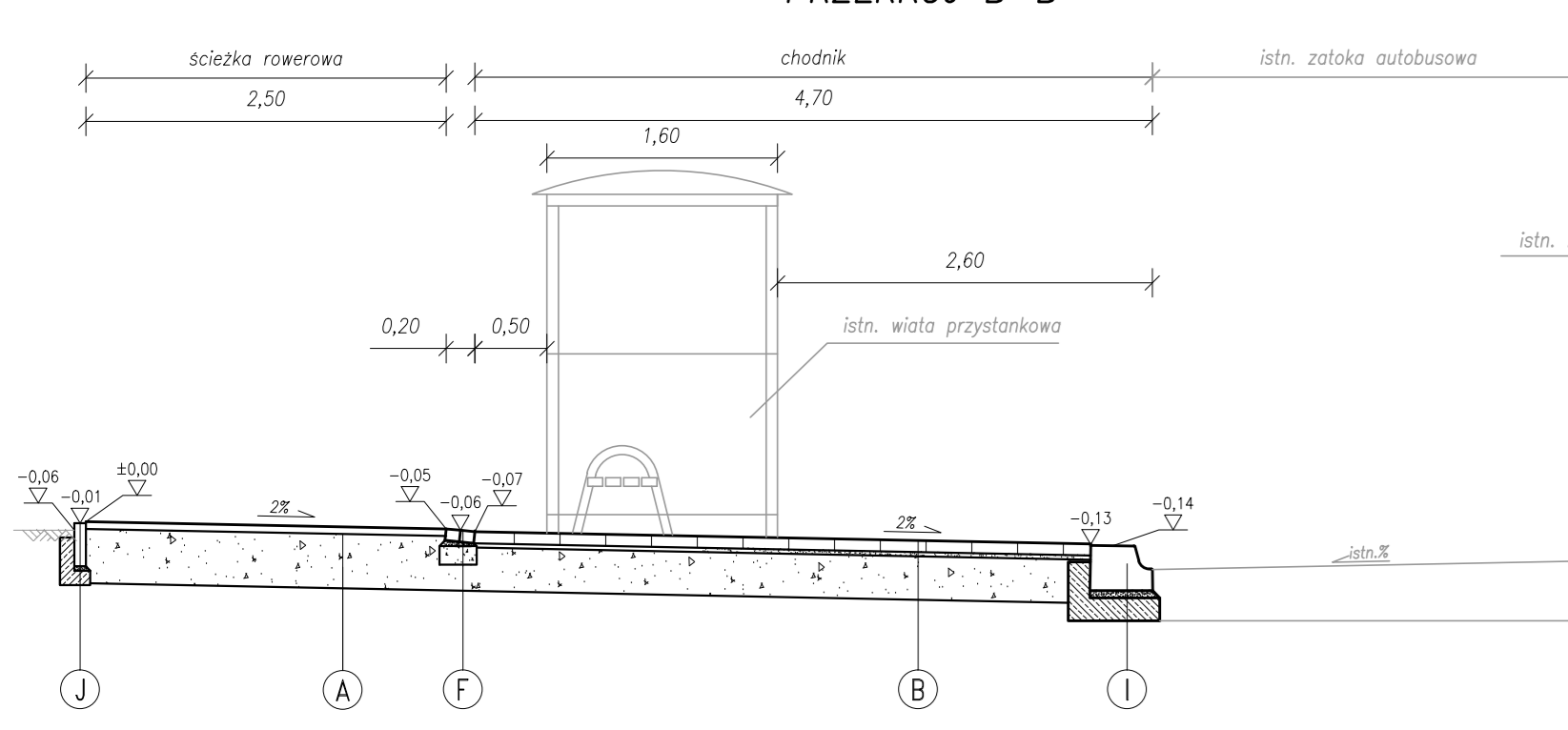
PRZEKRÓJ E-E



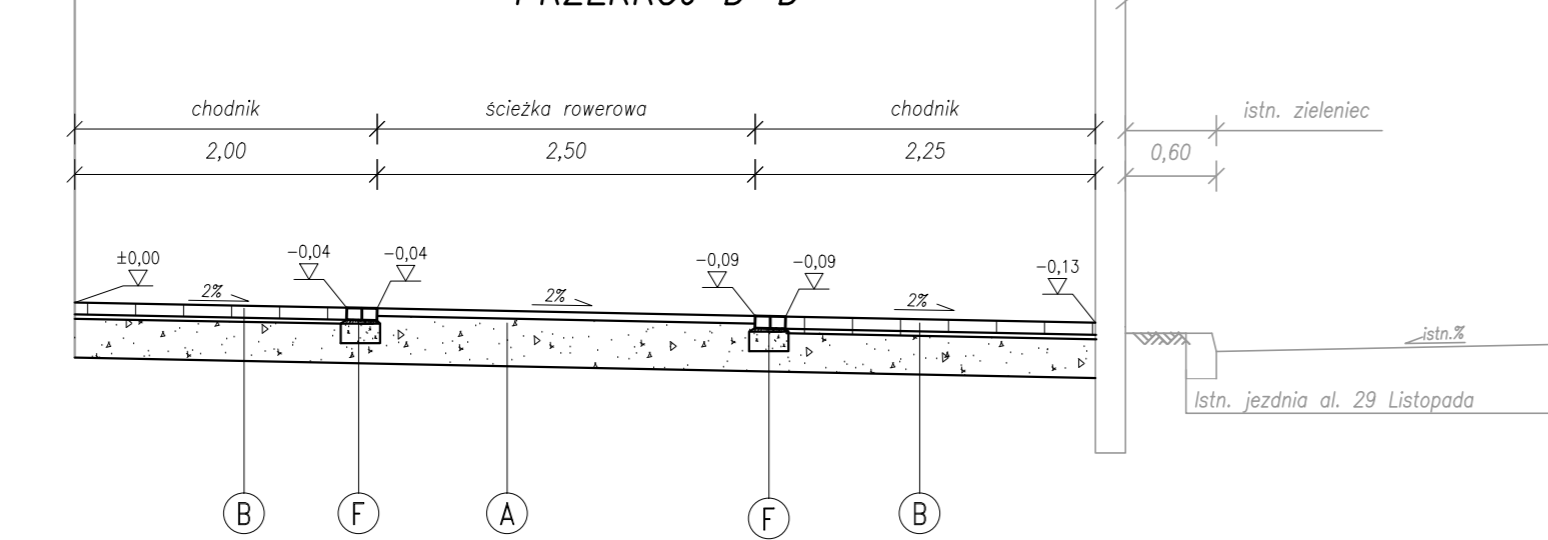
PRZEKRÓJ G-G



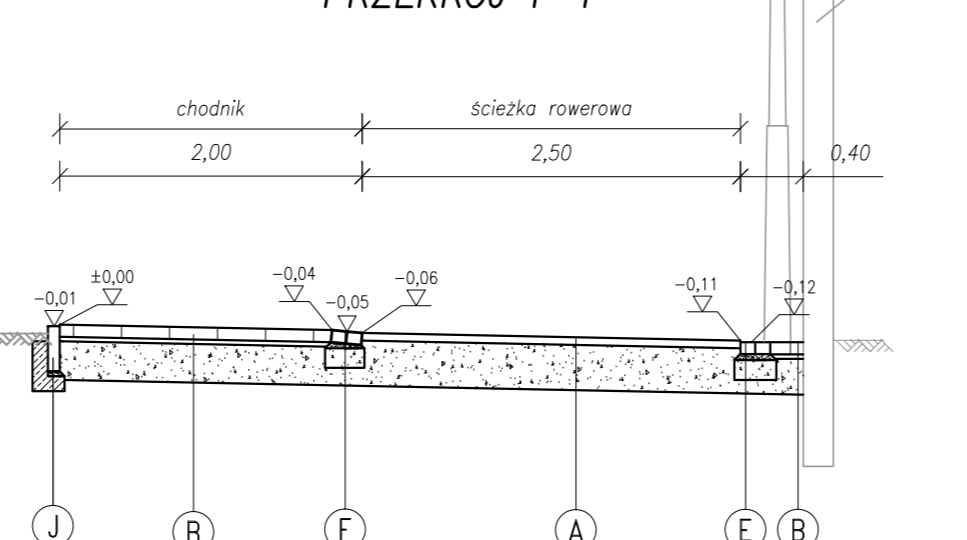
PRZEKRÓJ B-B



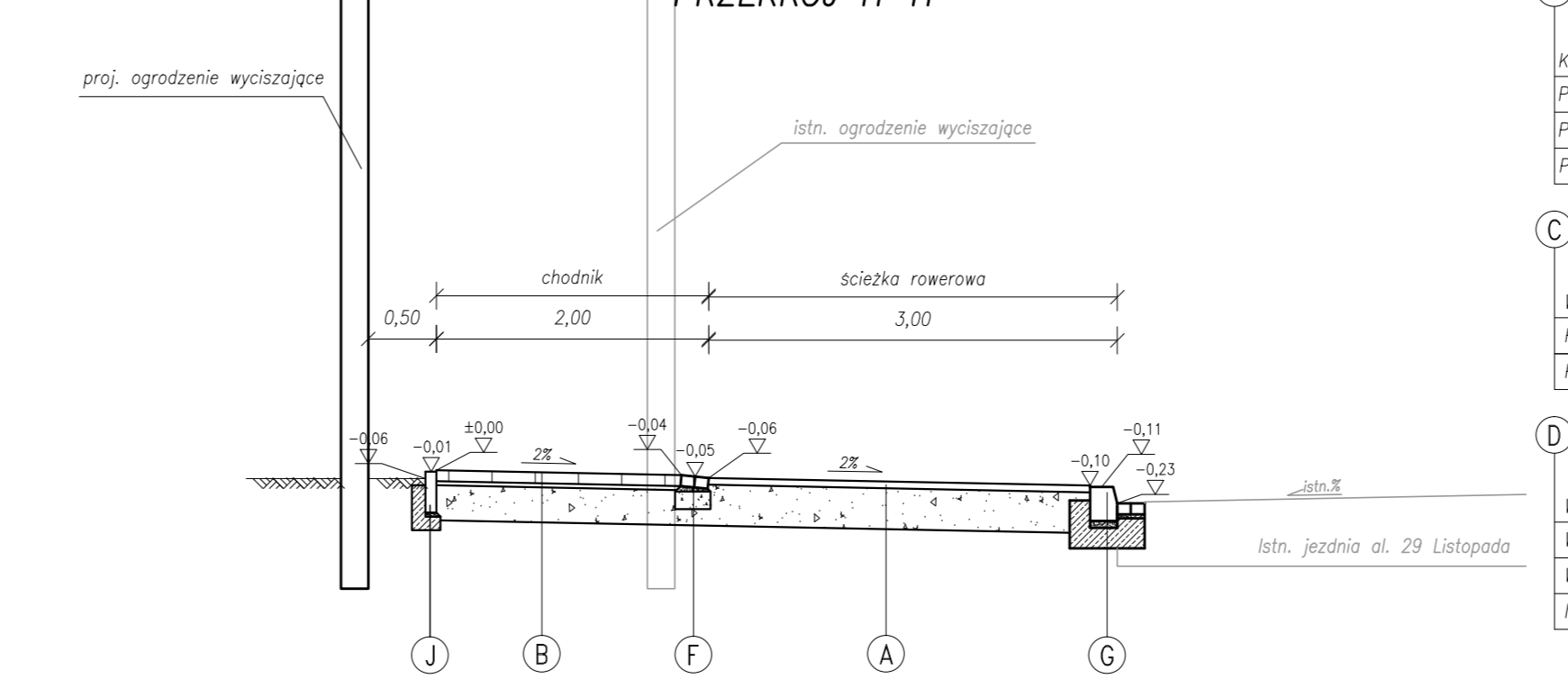
PRZEKRÓJ D-D



PRZEKRÓJ F-F



PRZEKRÓJ H-H



A ŚCIEŻKA ROWEROWA

Warstwa scieralna z mieszanki mineralno-asfaltowej wbudowanej mechanicznie gr. 5cm
 Podbudowa zasadnicza z mieszanki niezwiązanej z kruszywem C50/30 o uziarnieniu 0/31,5 min. gr. 30cm
 Podłoże gruntowe o grupie nośności G1

B CHODNIK

Kostka bet. wibroprasowana bezfazowa Holland układana w klasyczny wzór w jodełkę gr. 8cm
 Podsypka cem.-piask. gr. 3cm
 Podbudowa zasadnicza z mieszanki niezwiązanej z kruszywem C50/30 o uziarnieniu 0/31,5 min. gr. 30cm
 Podłoże gruntowe o grupie nośności G1

C CIĄG PIESZO-ROWEROWY

Warstwa scieralna z mieszanki mineralno-asfaltowej wbudowanej mechanicznie gr. 5cm
 Podbudowa zasadnicza z mieszanki niezwiązanej z kruszywem C50/30 o uziarnieniu 0/31,5 min. gr. 30cm
 Podłoże gruntowe o grupie nośności G1

D NAWIERZCHNIA POWIERZCHNI WYNIESIONEJ

Warstwa scieralna z betonu asfaltowego gr. 4cm
 Warstwa wiążąca z betonu asfaltowego gr. 5 cm
 Warstwa podbudowy zasadniczej z betonu asfaltowego gr. 7 cm
 Istniejąca konstrukcja nawierzchni

E KONSTRUKCJA POWIERZCHNI WYNIESIONEJ NA ZJAZDACH – SKOSY NAJAZDOWE

Kostka bet. wibroprasowana bezfazowa gr. 8cm
 Podsypka cem.-piask. gr. 3cm
 Podbudowa zasadnicza z mieszanki niezwiązanej z kruszywem C50/30 min. gr. 30cm
 Podłoże gruntowe o grupie nośności G1

F KOSTKA TYPU HOLLAND NA POŁĄCZENIU ŚCIEŻKI ROWEROWEJ Z CHODNIKIEM

2 rzędy kostki bet. koloru czerwonego (typu Holland) gr. 8cm
 Podsypka cem.-piask. gr. 3cm
 Ława żwirowa

G KRAWĘŻNIK 20/25 ZE ŚCIEKIEM Z JEDNEGO RZĘDU KOSTKI

Krawężnik 20/25 ze ściekiem przykrawężnikowym z jednego rzędu kostki betonowej gr. 8cm
 Podsypka cem.-piask. gr. 5cm
 Ława bet. z oporem C12/15 (0,12m³/mb)

H OPORNIK KAMIENNY


Opornik kam. 20/20
 Podsypka cem.-piask. gr. 5cm
 Ława bet. C12/15 (0,05m³/mb)

I KRAWĘŻNIK PERONOWY AUTOBUSOWY

Krawężnik peronowy autobusowy 43,5/31,4cm (typu kassel kerb)
 Podsypka cem.-piask. gr. 5cm
 Ława bet. C12/15 z oporem (0,14m³/mb)

J OBRZEŻA

Obrzeże bet. 8/30
 Podsypka cem.-piask. gr. 3cm
 Ława bet. C12/15 z oporem (0,04m³/mb)

 BIURO PROJEKTÓW DROGOWYCH ul. Lagiewnicka 39, 30-417 Kraków tel./fax +48 12 264 30 63 mail: biuro@bpd-krakow.pl			
INWESTOR	GMINA MIEJSKA KRAKÓW ZARZĄD DRÓG MIASTA KRAKOWA UL. CENTRALNA 53, 31-586 KRAKÓW		
NAZWA I ADRES OBIEKTU	ŚCIEŻKA ROWEROWA WZDŁUŻ AL. 29 LISTOPADA		
NAZWA INWESTYCJI	BUDOWA ŚCIEŻKI ROWEROWEJ WZDŁUŻ ALEI 29 LISTOPADA NA ODCINKU OD UL. ŻELAZNEJ DO UL. OPOLSKIEJ W KRAKOWIE - ETAP I		
TYTUŁ RYSUNKU	PRZEKROJE KONSTRUKCYJNE		
ZESPÓŁ AUTORSKI	IMIĘ, NAZWISKO, UPRAWNIENIA mgr inż. Rafał Matusik <small>mgr inż. Mariusz Polocki</small> mgr inż. Mariusz Polocki mgr inż. Wojciech Rdzak <small>mgr inż. Wojciech Rdzak</small>		
PROJEKTOWAŁ			
OPRACOWAŁ			
SPRAWDZIŁ			
DATA	FAZA	SKALA	NR. RYS.
11.2019	PB	1:50	D/2