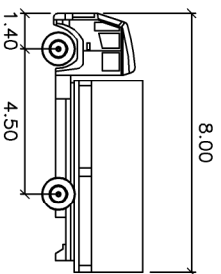
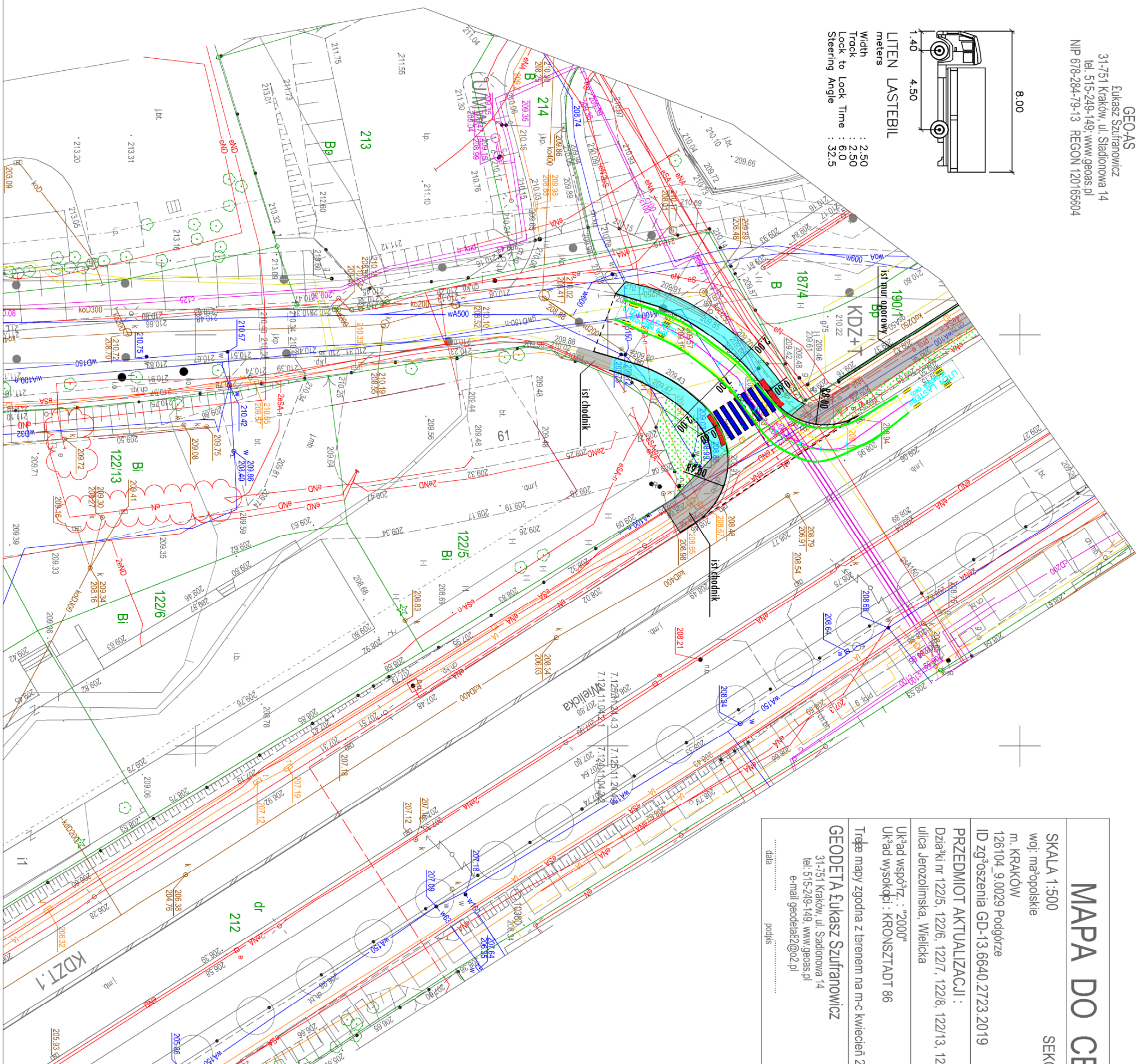


GEO-AS
 Łukasz Szulfranowicz
 31-751 Kraków, ul. Stadionowa 14
 tel. 515-249-149; www.geoas.pl
 NIP 678-284-79-13 REGON 120165604



LITEN LASTEBIL
 meters
 Width : 1.40
 Track : 4.50
 Lock to Lock Time : 2.50
 Steering Angle : 6.0
 : 32.5



MAPA DO CELÓW PROJEKTOWYCH

SKALA 1:500
 woj: małopolskie
 m. KRAKÓW
 126104.9.0029 Podgórze
 ID zgłoszenia GD-13.6640.2723.2019

SEKCJA : 7.125.11.24.4.3
 7.125.11.24.4.4
 7.124.11.04.2.1
 7.124.11.04.2.2

PRZEDMIOT AKTUALIZACJI :
 Działki nr 12215, 12216, 12217, 12218, 12213, 12214
 ulica Jerolimńska, Wielicka

UKład współrz. : "2000"
 UKład wysokości : KRONSTADT 86

Tręba mapy zgodna z terenem na m-c kwiecień 2019r.

GEODETA Łukasz Szulfranowicz
 31-751 Kraków, ul. Stadionowa 14
 tel: 515-249-149; www.geoas.pl
 e-mail: geodeta@o2.pl

Krzysztof Tymor
 geodeta uprawniony
 nr upr. 15748

Legenda:

- Linie rozgraniczające tereny o różnym
- Projektowana wymiana warstwy ścieralnej AC11s
- Istniejące chodniki
- Projektowane chodniki
- Projektowane zielonce
- Projektowane pasy medialne
- Projektowany krawężnik betonowy 15x30cm z odkryciem +12cm
- Projektowany krawężnik betonowy 15x30cm z odkryciem +2cm
- Projektowane obrzeża betonowe 8x30cm

- MW/U.1**
 Tereny zabudowy mieszkaniowo-usługowej
- MW.1**
 Tereny zabudowy mieszkaniowej wielorodzinnej
- MW/MNi.1**
 Tereny zabudowy usługowej (o charakterze usług komercyjnych) i mieszkaniowej wielorodzinnej
- U/MW**
 Teren zabudowy usługowej (o charakterze usług komercyjnych) i mieszkaniowej wielorodzinnej
- KP**
 Teren parkingu
- KDZ+T.1**
 Tereny drogi publicznej klasy zbiorczej z tranwajami
- KDZT.1**
 Tereny drogi publicznej klasy zbiorczej z wydzieleniem torowiskiem

Temat: PROJEKT ARCHITEKTONICZNO-BUDOWLANY		Przedmiot rysunku: PLAN SYTUACYJNY - przejeźność		Nr rys: 3.1	
Przebudowa skrzyżowania ul. Jerolimńskiej z ul. Wielicką w Krakowie		Skala: 1:500		Data: LUTY 2020	
mgr inż. Marcin Faron MAP/0008/POOD/10		Specjalność: Drogowa		Podpis:	
Sprawdził:		Specjalność:			