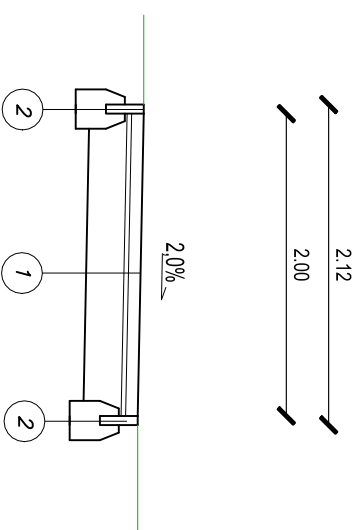
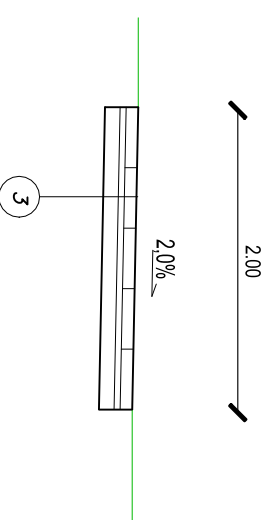


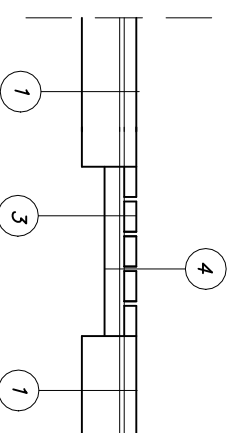
PRZEKRÓJ A – A



PRZEKRÓJ B – B



PRZEKRÓJ C – C



1
8 cm kostka brukowa betonowa bezfazowa kolor szary
3 cm podsypka cementowo-piaskowa
25 cm podbudowa z mieszanki niezwiązanej C_{50/50}
stabilizowanej mechanicznie, 0/31,5mm

2
obrzeże betonowe trawnikowe 6x25cm
na ławie betonowej

3
8 cm płyty bet. 20x40cm kolor szary (Novator Eco)
3 cm podsypka cementowo-piaskowa
10 cm podbudowa z kruszywa stąb. mech. 0/16mm

4
8 cm ziemia urodzajna obsiana trawą
3 cm podsypka cementowo-piaskowa
10 cm podbudowa z kruszywa stąb. mech. 0/16mm

NAZWA OBIEKTU	BUDOWA CIĄGU PIESZEGO W REJONIE UL. PRZEWÓZ W KRAKOWIE	FUNKCJA	IMIĘ, NAZWISKO NR UPRAWNIENI	PODPIS
ADRES OBIEKTU	dz. nr 601/0, 601/5, 403, 404, 405, 218/2, 241/1/6, 1110 obręb 19 Jawid, Podgórze	PROJEKTANT	mgr inż. M. Nawalany upr. bud. nr 110/66 specjalność: drogowa	
INWESTOR	GMINA MIEJSKA KRAKÓW REPREZENTOWANA PRZEZ ZARZĄD DROG MIASTA KRAKOWIA UL. CENTRALNA 53, KRAKÓW	OPRACOWAŁ	mgr inż. E. Pionitńska	
BRANŻA	DROGOWA	SPRAWDZIŁ		
FAZA	PROJEKT BUDOWLANY	DATA	10.2020	KOREKTA
TYTUŁ RYSUNKU	PRZEKROJE KONSTRUKCYJNE	SKALA	1:50	NR RYSUNKU
				D-2