

# MAPA DO CELÓW PROJEKTOWYCH

SKALA 1:500  
 woj. małopolskie  
 m. KRAKÓW  
 126102\_9 0024 Krowodrza  
 Nr ident. jedn. Nr obrębu Nazwa jedn. ewid.

SEKCJA: 7J26J1.D6.3J  
 7J26J1.D6.3.3

PRZEDMIOT AKTUALIZACJI:  
 ul. Gaik, dz. 702, obr. 24

Układ współrz.: "2000"  
 Układ wysokości: KRONSZTADT 86

luty 2014r. 14.02.2014r.  
 Stan na dzień Data opracowania

Podpisz się, że niniejszy dokument został opracowany w wyniku prac geodezyjnych i kartograficznych, których rezultaty zawiera operat techniczny wpisany do ewidencji materiałów parkowego zasobu geodezyjnego i kartograficznego

Organ prowadzący państwowy zasób geodezyjny i kartograficzny  
 KRAKÓW  
 2611-43/14  
 28 LUT 2014  
 Prezydent Miasta  
 Zbigniew Iłania  
 Inspektor w Wydziale Geodezji

Wykazana na niniejszej mapie granica działki 702 z działkami sąsiednimi nie została ustalona z wymaganą dokładnością. Niniejsza mapa może służyć do projektowania budynku w odległości większej niż 4.0 m od granicy wykazanej na mapie

Mapa zawiera trasy uzgodnione w ZUDP

Niniejsza mapa została wykonana bez ustalenia obciążeń dot. słuszności gruntowych.

239.9 704  
 Nie wyklucza się istnienia w terenie innych nie wykazanych na niniejszej mapie urządzeń podziemnych które nie były zgłaszane do inwentaryzacji lub o których braku jest informacji w instytucjach branżowych

Warunkiem rozpoczęcia prac budowlanych jest wytyczenie w terenie projektowanej budowli, a po jej zakończeniu wykonanie inwentaryzacji powykonawczej przez jednostkę wykonawstwa geodezyjnego na zlecenie inwestora



Sytuacyjne rozwiązania projektowe zadania:  
 "Przebudowa drogijazdowej do ul. Gaik wraz z budową zjazdów do budynków zkalizowanych na działce nr 702" (wg odrębnej inwestycji)

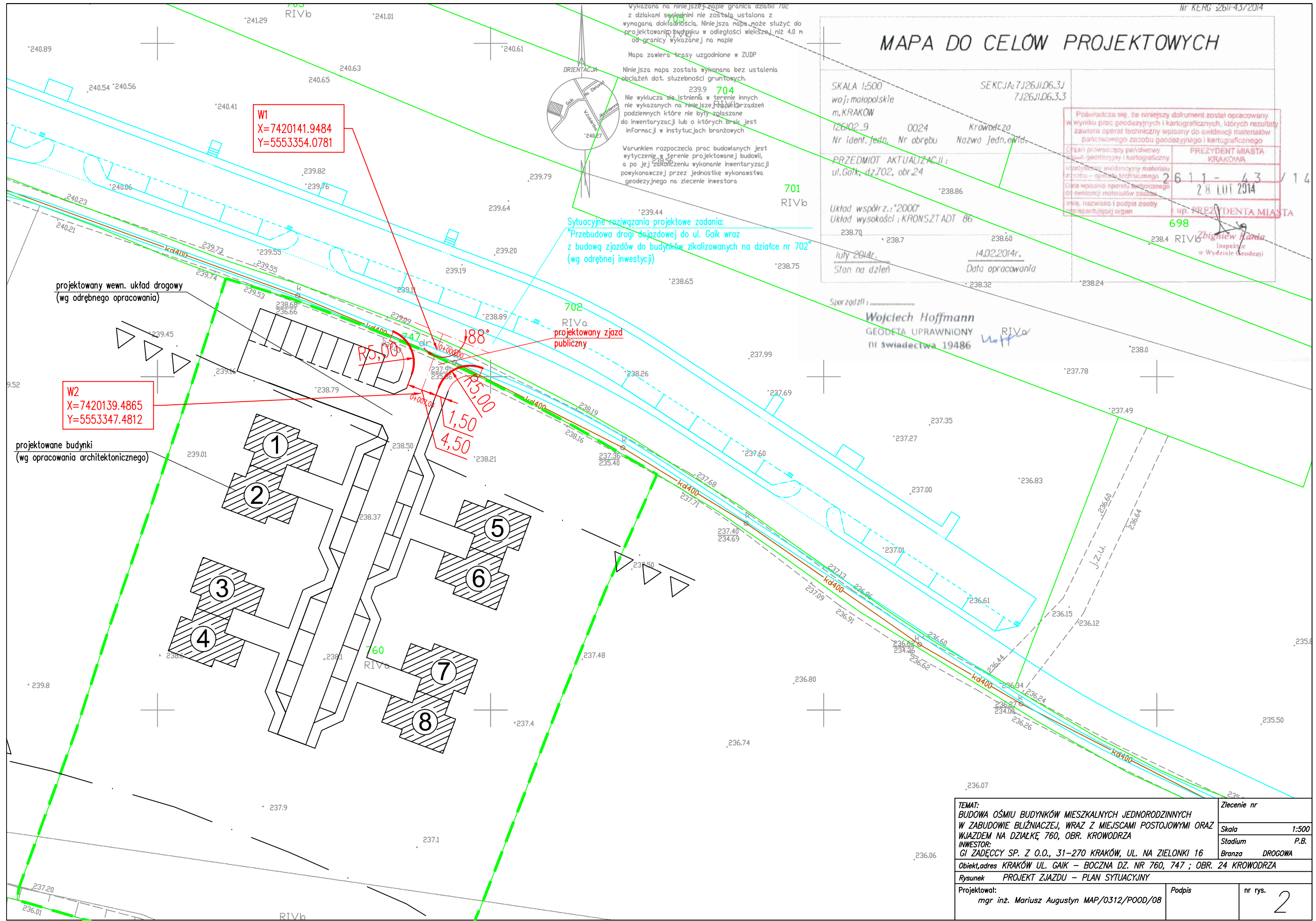
Sporządził:  
**Wojciech Hoffmann**  
 GEODETA UPRAWNIONY  
 nr świadectwa 19486

W1  
 X=7420141.9484  
 Y=5553354.0781

W2  
 X=7420139.4865  
 Y=5553347.4812

projektowany wewn. układ drogowy (wg odrębnego opracowania)

projektowane budynki (wg opracowania architektonicznego)



<b>TEMAT:</b> BUDOWA OŚMIU BUDYNKÓW MIESZKALNYCH JEDNORODZINNYCH W ZABUDOWIE BLIŹNIACZEJ, WRAZ Z MIEJSCAMI POSTOJOWYMI ORAZ WJAZDEM NA DZIAŁKĘ 760, OBR. KROWODRZA <b>INWESTOR:</b> GI ZADĘCCY SP. Z O.O., 31-270 KRAKÓW, UL. NA ZIELONKI 16 <b>Obiekt, adres:</b> KRAKÓW UL. GAIK - BOCZNA DZ. NR 760, 747 ; OBR. 24 KROWODRZA <b>Rysunek:</b> PROJEKT ZJAZDU - PLAN SYTUACYJNY		Zlecenie nr Skala 1:500 Stadium P.B. Branża DROGOWA
<b>Projektował:</b> mgr inż. Mariusz Augustyn MAP/0312/POOD/08	<b>Podpis</b>	nr rys. 2