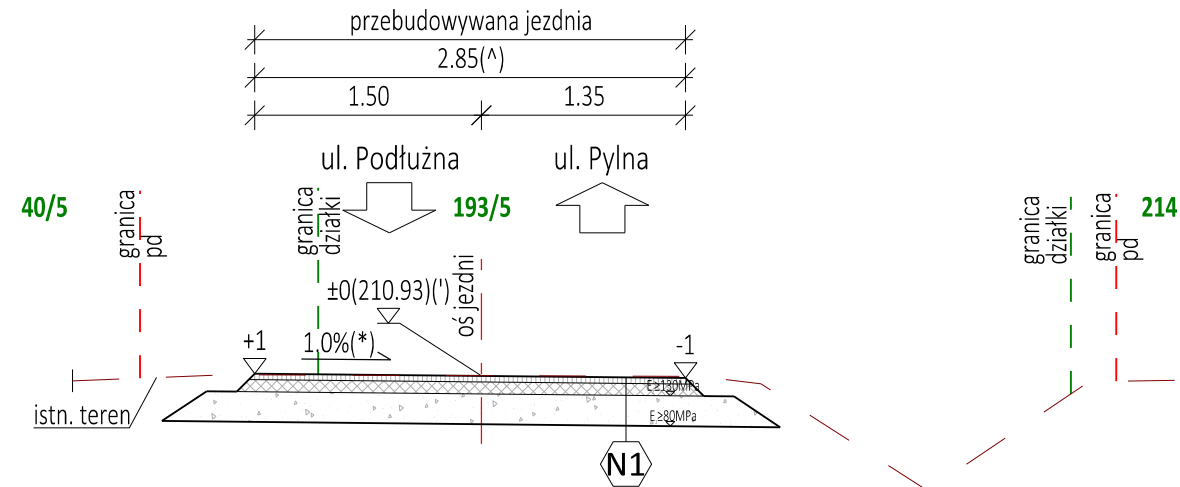
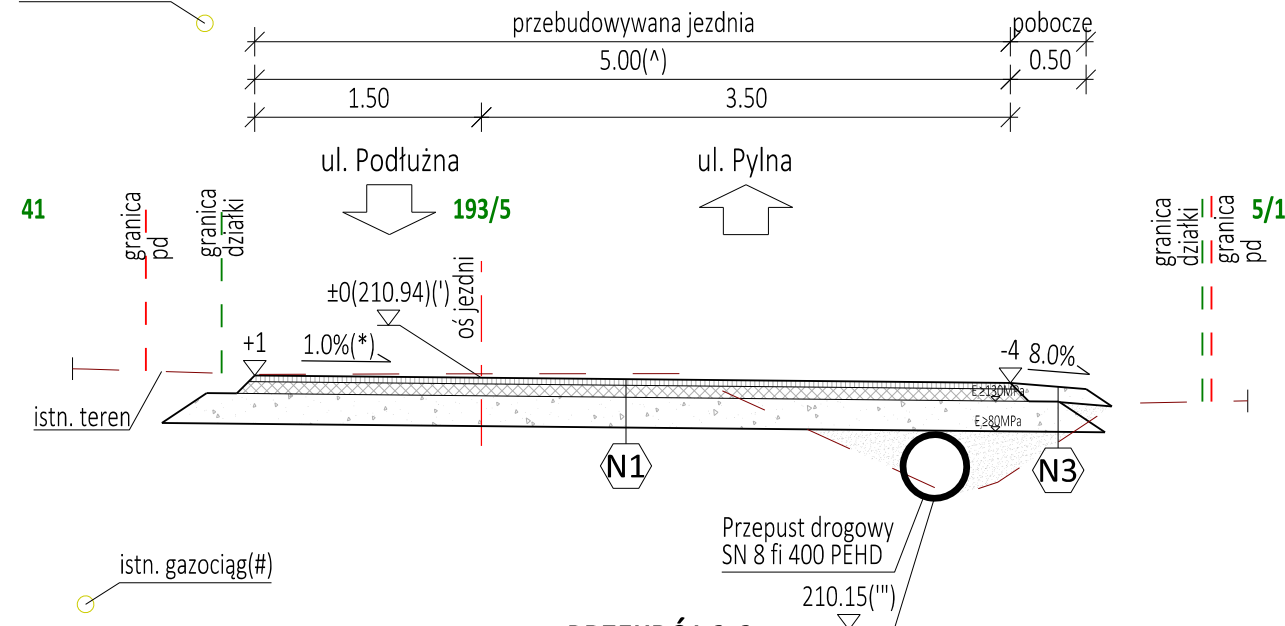


PRZEKROJE NORMALNE (skala 1:50)

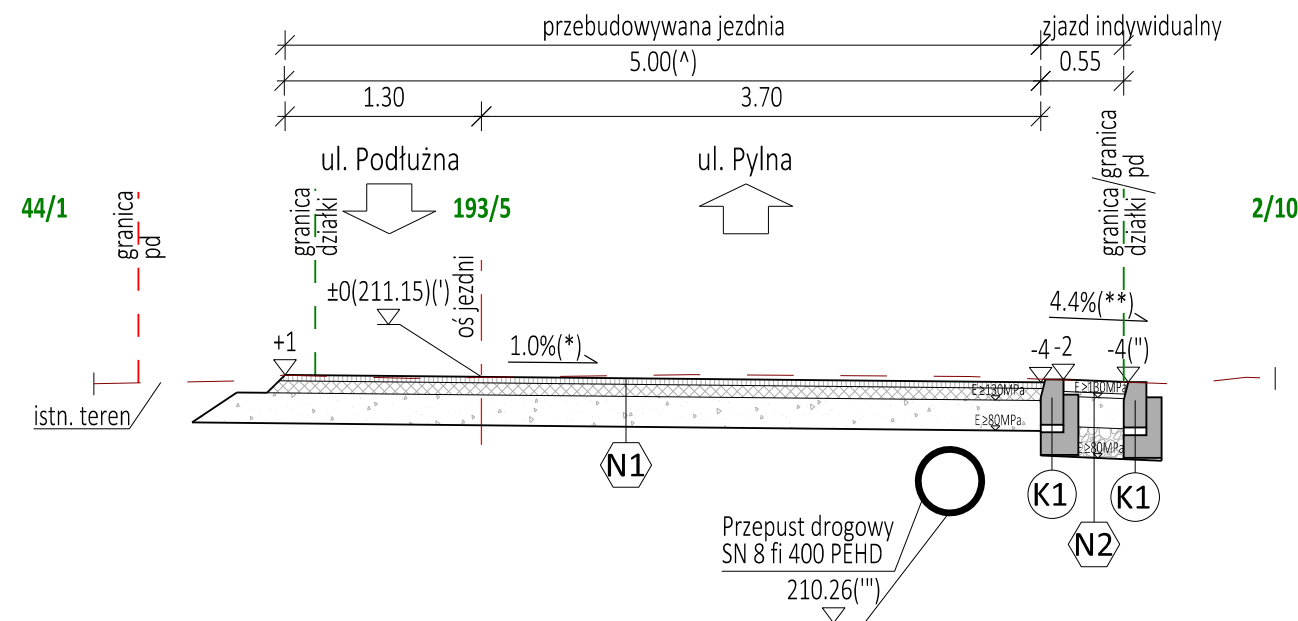
PRZEKRÓJ A-A hm 0+15.00



PRZEKRÓJ B-B hm 0+42.00



PRZEKRÓJ C-C hm 0+92.00



PROJEKTOWANE KONSTRUKCJE NAWIERZCHNI

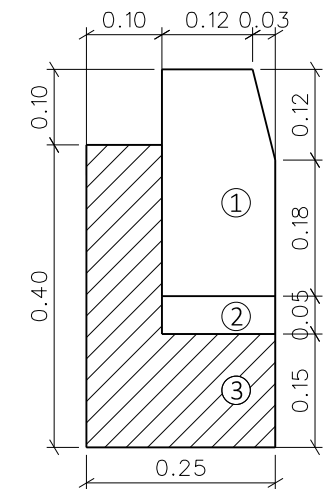
KONSTRUKCJA N1 [KR2/G1](JEZDNI UL. PYLNEJ)	
4 cm	Warstwa ścieralna z betonu asfaltowego AC 11 S 50/70
E _{≥130} MPa 8 cm	Warstwa wiążąca z betonu asfaltowego AC 16 W 50/70
E _{≥80} MPa 20 cm	Podbudowa zasadnicza z mieszanki niezwiązanej z kruszywem C 90/3
	Grunt rodzimy/ istn. nasyp budowlany doprowadzony do grupy nośności G1
32 cm	RAZEM
KONSTRUKCJA N2 (ZJAZD INDYWIDUALNY)	
8 cm	Warstwa ścieralna z betonowej kostki brukowej koloru czerwonego
E _{≥130} MPa 3 cm	Podsyпка cementowo-piaskowa 1:4
20 cm	Warstwa górna podbudowy zasadniczej z kruszywa kamiennego łamanego stab. mech 0/31,5 mm
E _{≥80} MPa 20 cm	Warstwa dolna podbudowy zasadniczej z kruszywa kamiennego łamanego stab. mech 0/63 mm
	Grunt rodzimy doprowadzony do grupy nośności G1
51 cm	RAZEM
KONSTRUKCJA N3 (POBOCZE)	
10 cm	Warstwa z kruszywa kamiennego łamanego stab. mech. 0/31,5 mm
	Grunt rodzimy/ istniejąca konstrukcja/ nasyp budowlany (!!)
10 cm	RAZEM

(!!) - grunt nasypowy o WP>35 dobrany w oparciu o PN-S-02205/1998, zagęszczany warstwami o grubości 20 cm do uzyskania wskaźnika zagęszczenia wg normy PN-S-02205/1998




- (^) - szerokość przebudowywanej jezdni zmienia się od 2.85 - 5.00 m
- (*) - pochylenie poprzeczne zmienia się w zakresie 1.0-2.0%
- (') - rzędna jest zgodna z proj. niweletą
- ('') - należy zapewnić dowiązanie do istniejących rzędnych w obrębie bram wjazdowych oraz furtek
- (''') - rzędna zgodna z istniejącą rzędną dna rowu
- (#) - głębokość posadowienia istniejących sieci jest orientacyjna

SZCZEGÓŁY KONSTRUKCYJNE (skala 1:10)

"K1"



- ① krawężnik betonowy 15x30x100
- ② podsyпка cementowo piaskowa 1:4
- ③ ława z betonu C12/15

JEDNOSTKA PROJEKTOWA:			
			
ul. A. Frycza- Modrzewskiego 2/LU10 31-216 Kraków tel./fax: 12 393 13 35 kom. 530 429 000 e-mail: biuro@appia.pro www.appia.pro			
FAZA PROJEKTU:			
PROJEKT BUDOWLANY			
NAZWA INWESTYCJI:			
Przebudowa ul. Pylnej w Krakowie na działkach nr 40/3, 40/5, 40/6, 41, 42/1, 43, 44/1, 192/1, 193/3, 193/4, 193/5 obręb nr 7 Krowodrza.			
LOKALIZACJA INWESTYCJI:			
dz. nr 40/3, 40/5, 40/6, 41, 42/1, 43, 44/1, 192/1, 193/3, 193/4, 193/5 obręb nr 7 Krowodrza (ul. Pylna, miejscowość: Kraków, województwo: małopolskie)			
NAZWA INWESTORA:	NAZWA INWESTORA ZASTĘPCZEGO:		
Gmina Miejska Kraków- Zarząd Dróg Miasta Krakowa ul. Centralna 53 31-586 Kraków	Money Square Investment Sp. z o.o. ul. Gontyna 5/1 30-003 Kraków		
PROJEKTANT:	PODPIS:		
mgr inż. Bartosz Ptak upr.: MAP/0267/POOD/11			
SPRAWDZAJĄCY:	PODPIS:		
mgr inż. Weronika Spalik LUB/0017/POOD/13			
TEMAT RYSUNKU:			
PRZEKROJE NORMALNE			
BRANŻA:	DATA:	SKALA:	NR RYSUNKU:
DROGOWA	09.2021	1:50/1:10	D-2

