

GEO-skala
USŁUGI GEODEZYJNO-KARTOGRAFICZNE
 70-709 Kraków, ul. Stoczniańców 3
 Tel. 601 49 17 50 e-mail: geoskala@interia.pl
 Nip: 679-25-72-507 Regon: 77170518

ID: GD-13.6640.2575.2022

MAPA DO CELÓW PROJEKTOWYCH SKALA 1 : 500		miasto: Kraków Jednostka ewidencyjna : 126102_9 Krowdrza Obreb ewidencyjny: 126102_9.0045, K-45
Objekt : WŁADYSŁAWA ŁOKIETKA działka 246 obr.45 Krowdrza		Mapa zgodna ze stanem w terenie na: kwiecień 2022
nr. zlecenia 6347/2022	Układ wsp.(X,Y) PL-2000 Układ odniesienia H= PL-EVRF2007-NH	Sekcje: 7.126.11.22.4.4, 7.126.11.23.3.3, 7.125.11.02.2.2, 7.125.11.03.1.1

PRACE GEODEZYJNE WYKONAŁA

GEO-skala
USŁUGI GEODEZYJNO-KARTOGRAFICZNE
 70-709 Kraków, ul. Stoczniańców 3
 Nr ks. Rob. 6347/2022
 Kraków, dn. 01.04.2022

GEODETA UPRAWNIONY
nr upr. 16723

mgr inż. Marek Filczak

Mapę wykreślono na podstawie:
 pomiaru bezpośredniego w terenie oraz
 numerycznej mapy zasadniczej:
 sekcje: 7.126.11.22.4.4, 7.126.11.23.3.3,
 7.125.11.02.2.2, 7.125.11.03.1.1

Granice działek ewidencyjnych
 nie zostały ustalone w ramach wykonywania
 mapy do celów projektowych

Niniejsza mapa została wykonana
 bez ustalenia obciążeń
 dot. służebności gruntowych

Obiekty projektowane w okresie ostatnich
 3 lat w zakresie _____
 naniesiono zgodnie z dokumentacją
 uzgodnioną w Z.U.D.P.

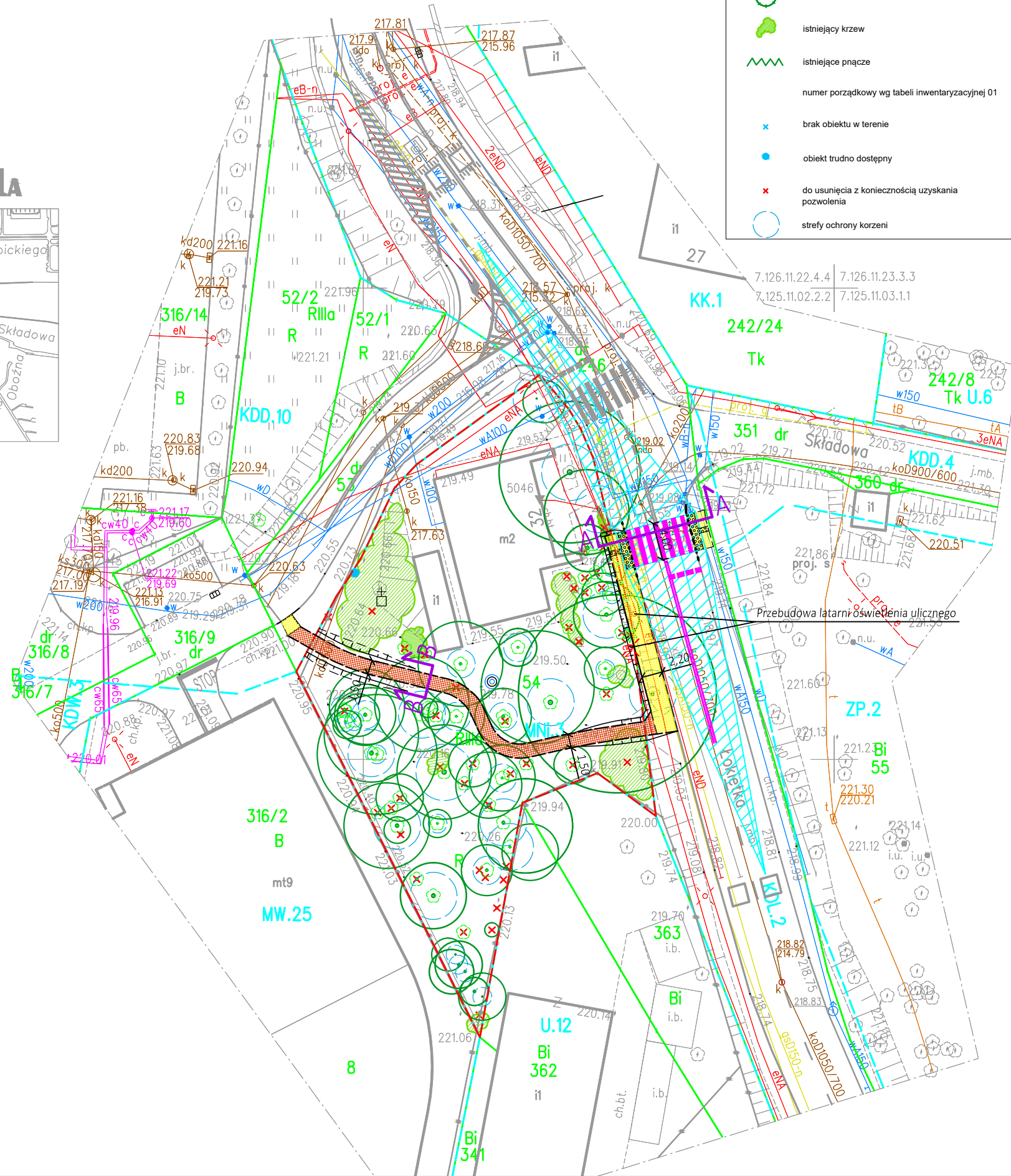
Niniejsza mapa w swojej treści
 zawiera projektowane sieci
 uzbrojenia terenu uzgodnione w ZUDP

Nie wyklucza się istnienia w terenie innych
 nie wykazanych na niniejszej mapie urządzeń
 podziemnych, które nie były zgłoszone do
 inwentaryzacji lub o których brak jest
 informacji w instytucjach branżowych

Legenda:

- linia rozgraniczająca teren o różnym przeznaczeniu wg Miejscowego Planu Zagospodarowania Przestrzennego
- opisy oznaczenia wg Miejscowego Planu Zagospodarowania dla obszaru „Łobzów - Rejon ulic Łokietka i Wrocławskiej”

MW.25, MNi.3, U.6, U.12, ZP.2,
 K.1, KDD.4, KDD.10, KDL.2, KDW.3



INWENTARYZACJA DENDROLOGICZNA

OZNACZENIA GRAFICZNE

----- granica opracowania

ZIELEŃ ISTNIEJĄCA

- istniejące drzewa liściaste
- istniejące drzewa iglaste
- istniejący krzew
- istniejące pnącze
- numer porządkowy wg tabeli inwentaryzacyjnej 01
- brak obiektu w terenie
- obiekt trudno dostępny
- do usunięcia z koniecznością uzyskania pozwolenia
- strefy ochrony korzeni

LEGENDA:

- chodnik - kostka bet. bezfazowa
- płyty ostrzegawcze guzkowe i płyty prowadzące
- chodnik - bruk klinkierowy
- widoczność na zatrzymanie pojazdu przed przejściem dla pieszych
- krawężnik obniżony na przejściach dla pieszych - odkrycie 2cm
- obrzeże betonowe wtapione
- obrzeże betonowe odkrycie 5cm
- krawędzie bez krawężników i obrzeży przebudowa oświetlenia ulicznego
- proj. oznakowanie poziome
- istn. oznakowanie poziome

	BIURO PROJEKTÓW DROGOWYCH	ul. Łagiewnicka 39, 30-417 Kraków tel./fax +48 12 264 30 63 mail: biuro@bpd-krakow.pl
INWESTOR		GMINA MIEJSKA KRAKÓW ZARZĄD DRÓG MIASTA KRAKOWA UL. CENTRALNA 53, 31-586 KRAKÓW

NAZWA I ADRES OBIEKTU	UL. WŁADYSŁAWA ŁOKIETKA, POZNAŃSKA W KRAKOWIE
NAZWA INWESTYCJI	BUDOWA CHODNIKA NA ODCINKU OD UL. WŁADYSŁAWA ŁOKIETKA DO UL. POZNAŃSKIEJ W RAMACH ZADANIA PN.: "OPRACOWANIE DOKUMENTACJI PROJEKTOWEJ WRAZ Z NIEZBĘDNYMI UZGODNIENIAMI I DECYZJAMI DLA POTRZEB BUDOWY CHODNIKA WRAZ Z NIEZBĘDĄ INFRASTRUKTURĄ W REJONIE SKRZYŻOWANIA UL. POZNAŃSKIEJ Z UL. ŁOKIETKA W RAMACH ZADANIA BUDŻETU OBYWATELSKIEGO PN.: "ZRÓBMY DOJŚCIE DO PARKU PRZY ŁOKIETKA"
BRANŻA	DROGI
TYTUŁ RYSUNKU	PLAN SYTUACYJNY - WARIANT II

ZESPÓŁ AUTORSKI	IMIE, NAZWISKO, UPRAWNIENIA	PODPIS
PROJEKTOWAŁ	mgr inż. Rafał Matusik nr upr. MAP/0200/POOD/05 w specjalności drogowej	
SPRAWDZIŁ	mgr inż. Dariusz Stach nr upr. MAP/0013/PWBD/21 w specjalności drogowej	

DATA	FAZA	SKALA	NR. RYS.
05.2022	PB	1:500	D/1.2