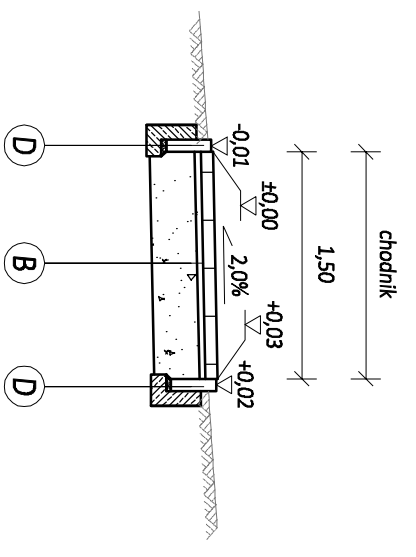


PRZEKRÓJ B-B



- A** CHODNIK WZDŁUŻ UL. W. ŁOKIETKA
 - Kostka bet. wibroprasowana gr. 8cm
 - Podsyпка cem.-piask. gr. 3cm
 - Podbudowa zasadnicza z mieszanki niezwiązanej z kruszywem C50/30 o uziarnieniu 0/31,5 min. gr. 30cm
 - Sprowadzenie podłoża gruntowego do grupy nośności G1 o wórnym module sprężystości nie mniejszym niż 80MPa i stopniu zagęszczenia Is=1,0 z równoczesnym zapewnieniem warunku mrozoodporności
- B** CHODNIK NA DZIAŁCE NR 54 OBR. 45 KROWODRZA
 - Brak klinkierowy gr. 8cm
 - Podsyпка cem.-piask. gr. 3cm
 - Podbudowa zasadnicza z mieszanki niezwiązanej z kruszywem C50/30 o uziarnieniu 0/31,5 min. gr. 30cm
 - Sprowadzenie podłoża gruntowego do grupy nośności G1 o wórnym module sprężystości nie mniejszym niż 80MPa i stopniu zagęszczenia Is=1,0 z równoczesnym zapewnieniem warunku mrozoodporności
- C** KRAWĘŻNIK KAMIENNY 20/30
 - Krawężnik kamienny 20/30
 - Podsyпка cem.-piask. gr. 5cm
 - Ława bet. z oporem C12/15 (0,09m³/mb)
- D** OBRZEŻA
 - Obrzeże bet. 8/30
 - Podsyпка cem.-piask. gr. 3cm
 - Ława bet. C12/15 z oporem (0,04m³/mb)

BIURO PROJEKTÓW DROGOWYCH

ul. Łagiewnicka 39, 30-417 Kraków
tel./fax +48 12 264 30 63
mail: biuro@bpd-krakow.pl

INWESTOR

GINNA MIEJSKA KRAKÓW
ZARZĄD DRÓG MIASTA KRAKÓWA
UL. CENTRALNA 53, 31-586 KRAKÓW

NAZWA I ADRES OBIEKTU

UL. WŁADYSŁAWA ŁOKIETKA, POZNAŃSKA
W KRAKOWIE

NAZWA INWESTYCJI

BUDOWA CHODNIKA NA ODCINKU
OD UL. WŁADYSŁAWA ŁOKIETKA
DO UL. POZNAŃSKIEJ W RAMACH ZADANIA
PN.: "OPRACOWANIE DOKUMENTACJI PROJEKTOWEJ
WRAZ Z NIEZBĘDNYMI UZGODNIENIAM I DECYZJAMI
DLA POTRZEB BUDOWY CHODNIKA
WRAZ Z NIEZBĘDNYMI INFRASTRUKTURĄ W REJONIE
SKRZYŻOWANIA UL. POZNAŃSKIEJ Z UL. ŁOKIETKA
W RAMACH ZADANIA BUDŻETU OBYWATELSKIEGO
PN.: "ZROBMY DOJŚCIE DO PARKU PRZY ŁOKIETKA"

BRANŻA

DROGI

TYTUŁ RYSUNKU

PRZEKROJE KONSTRUKCYJNE

ZESPÓŁ AUTORSKI	IMIĘ, NAZWISKO, UPRAWNIENIA	PODPIS
PROJEKTOWAŁ	mgr inż. Rafał Matuśk nr. upr. M47020/POD06 w specjalności drogowej	
SPRAWDZIŁ	mgr inż. Dariusz Stach nr. upr. M47020/POD06 w specjalności drogowej	

DATA	FAZA	SKALA	NR. RTS.
05.2022	PB	1:50	D/2