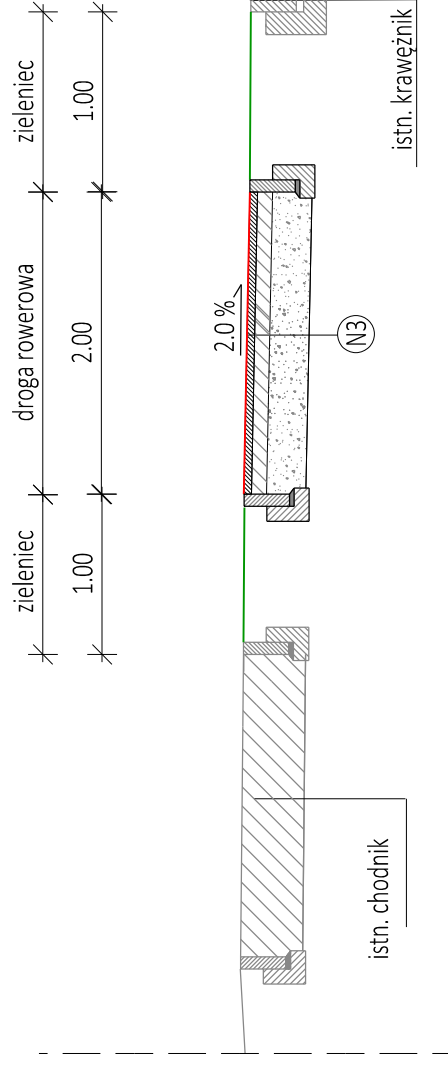
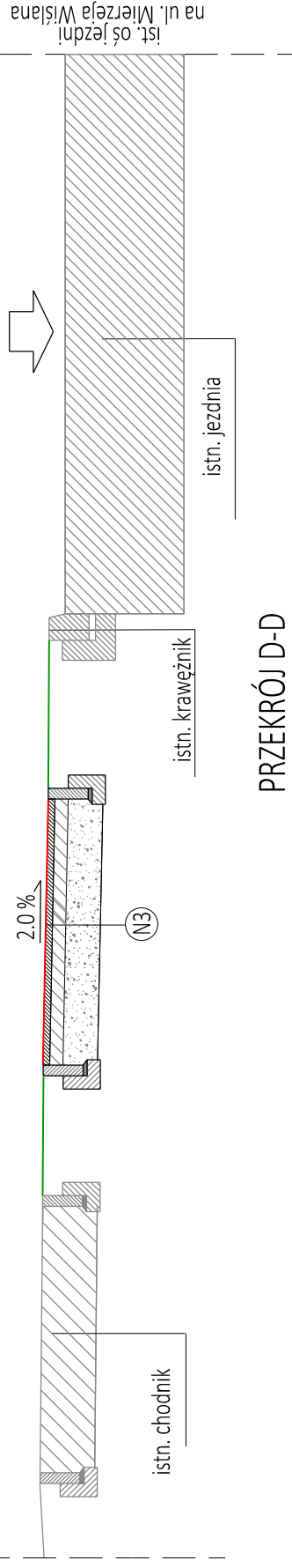


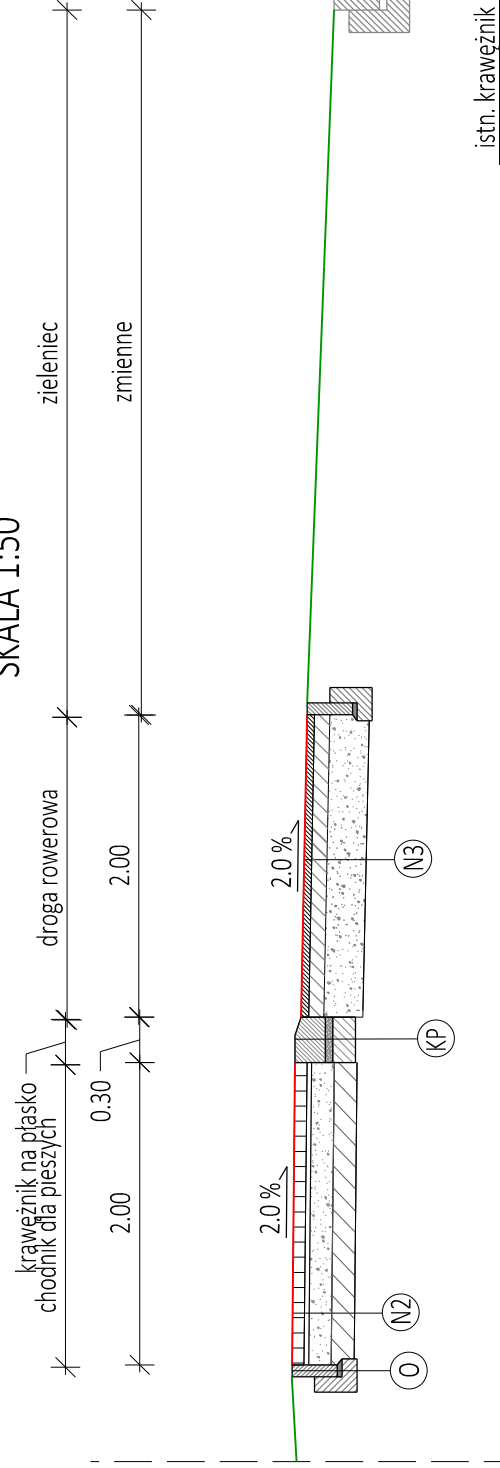
**PRZEKRÓJ C-C**  
SKALA 1:50



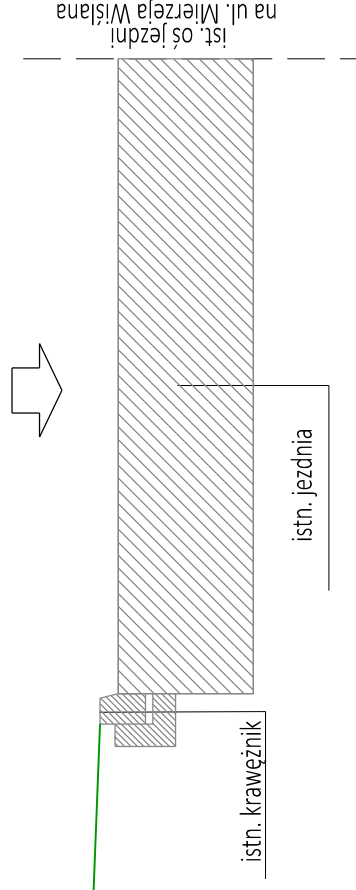
**kierunek UL. SUDECKA**



**PRZEKRÓJ D-D**  
SKALA 1:50



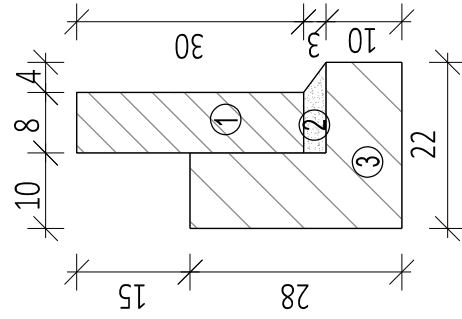
**kierunek UL. SUDECKA**



<b>KONSTRUKCJA N2 - nawierzchnia chodnika</b>	
8 cm	Warstwa ścierna z betonowej kostki brukowej
3 cm	Podsyпка cementowo-piaskowa 1:4
15 cm	Podbudowa zasadnicza z mieszanki niezwiązanej z kruszywem C <sub>20</sub>
E2≥80MPa	Warstwa mrozoodporna z mieszanki związanej spoiwem hydraulicznym lub gruntu stabilizowanego spoiwem hydraulicznym lub wapnem
E2≥25MPa	RAZEM
41 cm	

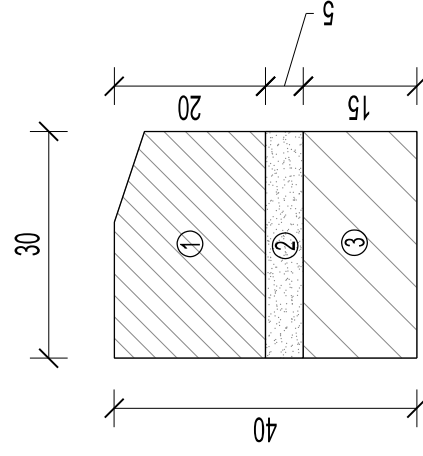
<b>KONSTRUKCJA N3 - droga dla rowerów</b>	
5 cm	Warstwa ścierna z betonu asfaltowego
10 cm	Podbudowa zasadnicza z kruszywa kamiennego łamanego stab. mech. 0/31,5 mm
26 cm	Podbudowa pomocnicza z kruszywa kamiennego łamanego stab. mech. 31,5/63 mm
41 cm	podłoże gruntowe doprowadzone do grupy nośności G1 (E2>80MPa)
	RAZEM

**Szczegół obrzeża betonowego "O"**  
8x30x100cm  
SKALA 1:10



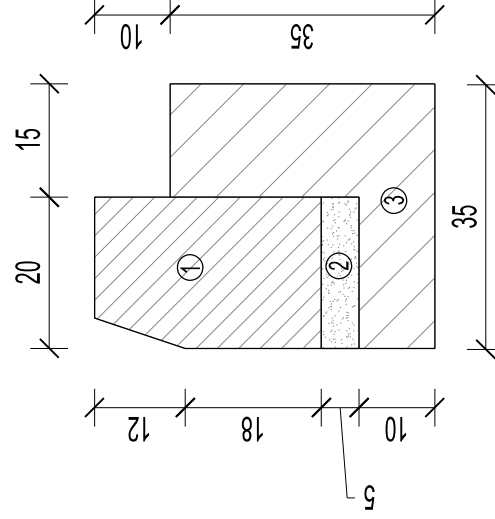
- ① obrzeże betonowe 8x30x100
- ② podsyпка cementowo piaskowa 1:4
- ③ ława z betonu C12/15

**Szczegół krawężnika na płasko "KP"**  
SKALA 1:10

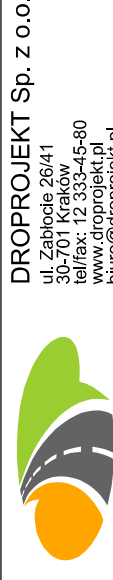


- ① krawężnik na płasko 20x30x100
- ② podsyпка cementowo piaskowa 1:4
- ③ ława z betonu C12/15

**Szczegół krawężnika "K1" obniżonego na ±0 cm**  
SKALA 1:10



- ① krawężnik 20x30x100
- ② podsyпка cementowo piaskowa 1:4
- ③ ława z betonu C12/15



**DROPROJEKT Sp. z o.o.**  
ul. Zabłocie 26/41  
30-701 Kraków  
tel/fax: 12 333-45-80  
www.droprojepekt.pl  
biuro@droprojepekt.pl

<b>Inwestor</b>	<b>ZARZĄD DRÓG MIASTA KRAKÓWA</b> ul. Centralna 53 31-586 Kraków	<b>Nr umowy</b>	<b>23/UZDMK/2022</b>
-----------------	--	-----------------	----------------------

<b>Nazwa inwestycji</b>	*Przebudowa drogi wewnętrznej ul. Mierzeja Wiślana w Krakowie w działkach drogowych nr 47/22, 47/15, 225/2, 225/3, 226, 39/2 obr. 27 Podgórze w Krakowie w zakresie realizacji sędziaków oświetlenia na długości 1000m. Wykonanie robót budowlanych polegających na wykonaniu kostki brukowej do końca terenu inwestycji czyli istniejącej drogi pożarowej na dz. nr 27/8 obr. 27 Podgórze oraz przebudowy jezdnii ul. Mierzeja Wiślana na długości od przebudowanego miejsca ulicy w rejonie skrzyżowania ul. Mierzeja Wiślana z ul. Piłk. Stanisława Dąbka do zjazdu na teren inwestycji		
-------------------------	--	--	--

<b>Rodzaj projektu</b>	<b>PROJEKT ARCHITEKTONICZNO - BUDOWLANY</b>	<b>Data</b>	<b>07.2022</b>
------------------------	---	-------------	----------------

<b>Tytuł rysunku</b>	<b>RZUTY I PRZEKROJE KONSTRUKCYJNE</b>
<b>Brzoza</b>	<b>DROGOWA</b>
<b>Skala</b>	<b>1:50, 1:10</b>
<b>Nr rys.</b>	<b>3.2</b>

<b>Funkcja</b>	<b>Imię i nazwisko</b>	<b>Specjalność</b>	<b>Nr uprawnień</b>	<b>Podpis</b>
<b>Projektant</b>	<b>mgr inż. Łukasz Jordanek</b>	<b>drogowa</b>	<b>MAP/0106/POOD/08</b>	
<b>Sprawdzający</b>	<b>mgr inż. Przemysław Dybat</b>	<b>drogowa</b>	<b>MAP/0006/POOD/11</b>	
<b>Uwaga</b>	PRAWA AUTORSKIE ZASTRZEŻONE (DZ.UJ. NR 24. POZ. 83 Z DNIA 23.02.1994) - DOKONYWANIE ZMIAN, POPRAWEK, SKRĘŚLEN I OPZ. KOPIOWANIE I ROZPOWSZECZANIE BEZ ZGODY JEDNOSTKI AUTORSKIEJ JEST NIEDOZWOLONE.			