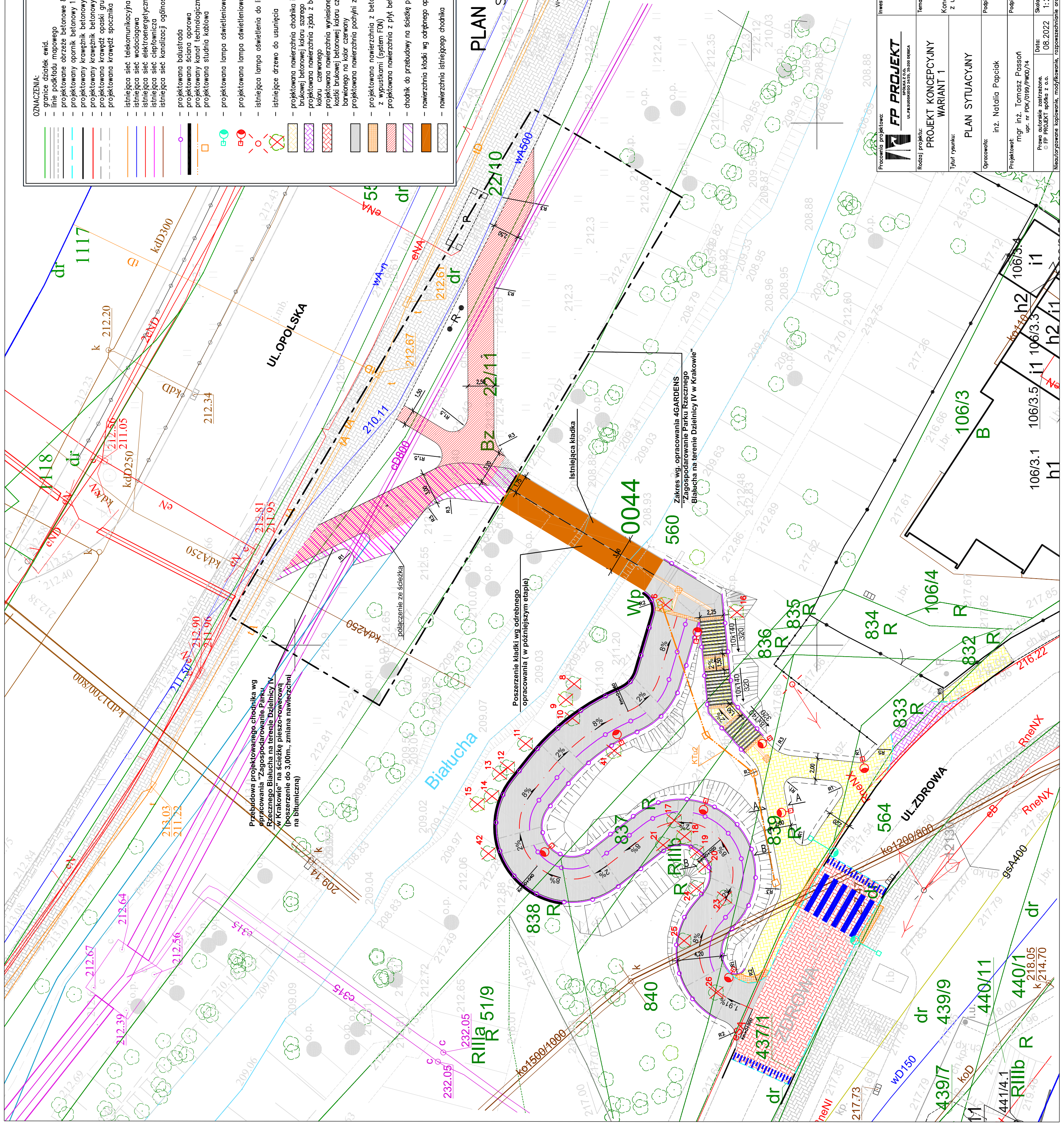
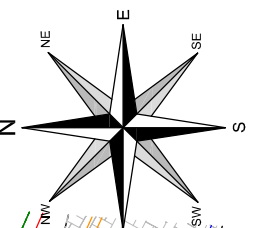


OZNACZENIA:

- granice działek ewid.
- linie podziału mapowego
- projektowane obrzeże betonowe 8/30
- projektowany obrzeż betonowy 12/25 wapienno o odstonięciu h=0cm
- projektowany obrzeż betonowy 20/30 o odstonięciu h=12cm
- projektowany obrzeż betonowy 20/30 o odstonięciu h=3cm
- projektowana krawędź spoczynkowa
- istniejąca sieć telekomunikacyjna
- istniejąca sieć wodociągowa
- istniejąca sieć elektroenergetyczna
- istniejąca sieć ciepłownicza
- istniejąca sieć kanalizacji ogólnospławnej/deszczowej i sanitarnej
- projektowana balustrada
- projektowana ściana oporowa
- projektowany kanał technologiczny KTu
- projektowana studnia kablowa
- projektowana lampa oświetleniowa przejęcia dla pieszych
- projektowana lampa oświetleniowa
- istniejąca lampa oświetlenia do likwidacji
- istniejące drzewo do usunięcia
- projektowana nawierzchnia chodnika i schodów z bezbarwnej kostki brukowej betonowej koloru szarego
- projektowana nawierzchnia zjazdu z bezbarwnej kostki brukowej betonowej koloru czerwonego
- projektowana nawierzchnia wyniesionego przejścia dla pieszych z bezbarwnej kostki brukowej betonowej koloru czerwonego lub betonu asfaltowego barwionego na kolor czerwony
- projektowana nawierzchnia pochylni z betonu asfaltowego
- projektowana nawierzchnia z betonowej kostki brukowej z wypustkami (system FUN)
- projektowana nawierzchnia z płyt betonowych wg odrębnego opracowania
- chodnik do przebudowy na ścieżkę pieszo-rowerową
- nawierzchnia kładki wg odrębnego opracowania
- nawierzchnia istniejącego chodnika

PLAN SYTUACYJNY

SKALA 1:250



Przebudowa projektowanego chodnika wg opracowania "Zagospodarowanie Parku Rzeźniczego Białucha na terenie Dzielnic IV w Krakowie" na ścieżkę pieszo-rowerową (poszerzenie do 3,00m, zmiana nawierzchni na bitumiczną)

Poszerzenie kładki wg odrębnego opracowania (w późniejszym etapie)

Zakres wg. opracowania 4GARDENS "Zagospodarowanie Parku Rzeźniczego Białucha na terenie Dzielnic IV w Krakowie"

<p>Pracownia projektowa: FP PROJEKT SP. z o.o. UL. PRUSZKOWA 24/26, 31-000 BIEŁA</p>	<p>Investor: Gmina Miejska Kraków Pl. Wszystkich Świętych 3-4 31-004 Kraków</p>
<p>Rodzaj projektu: PROJEKT KONCEPCYJNY WARIANT 1</p>	<p>Temat: Koncepcja przebudowy schodów prowadzących z ul. Zdrowej do kładki nad rzeką Białuchą</p>
<p>Tytuł rysunku: PLAN SYTUACYJNY</p>	<p>Podpis: <i>Papad</i></p>
<p>Opracował: inż. Natalia Papciak</p>	<p>Podpis: <i>Papad</i></p>
<p>Projektował: mgr inż. Tomasz Passon upr. nr POK/0199/PW/07/14</p>	<p>Skala: 1:250 Nr rys.: 2 Nr ark.: 1</p>
<p>Data: 08.2022 © FP PROJEKT spółka z o.o. Nieautoryzowane kopiowanie, modyfikowanie, rozpowszechnianie oraz wykorzystywanie do innych opracowań zabronione.</p>	