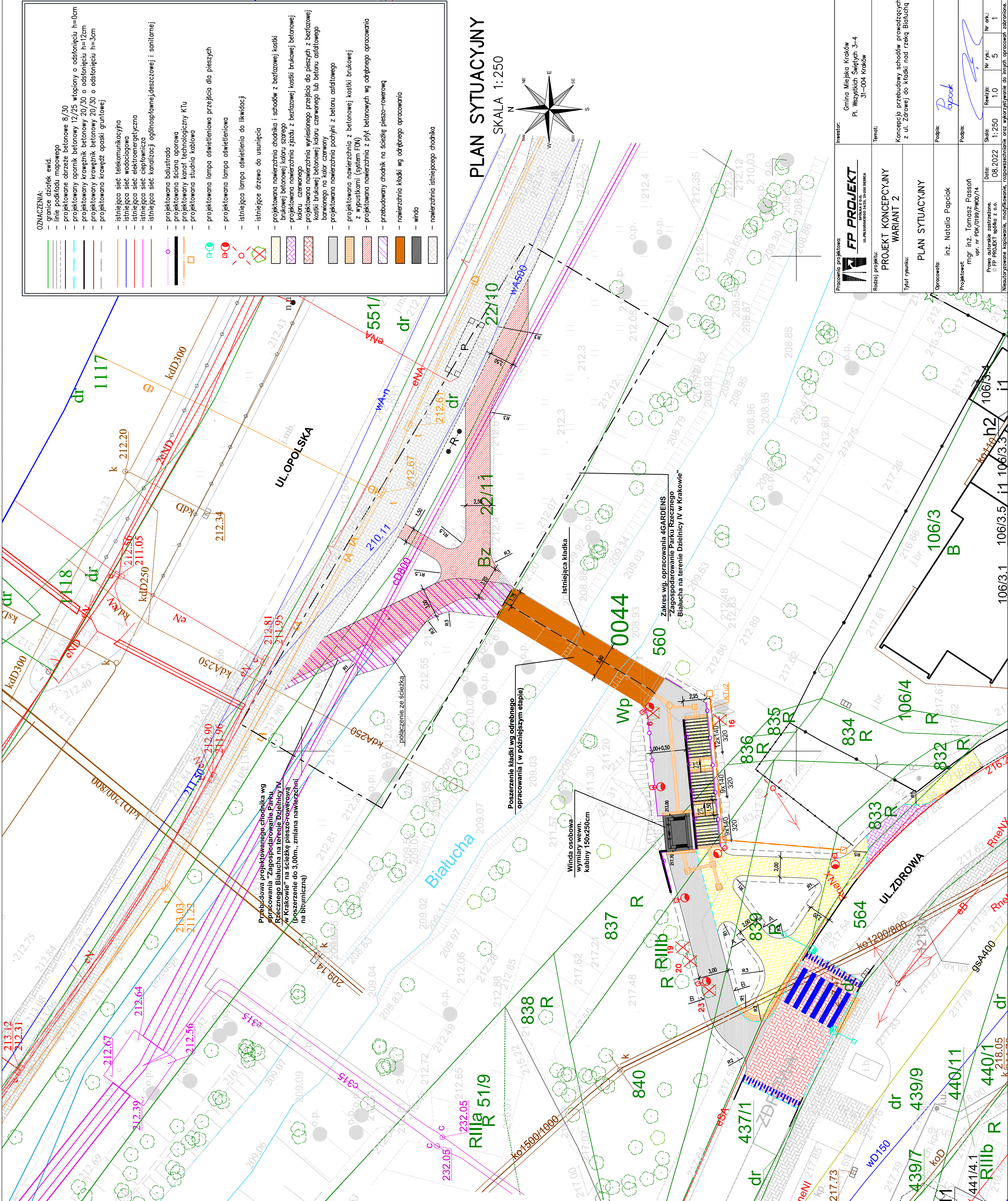
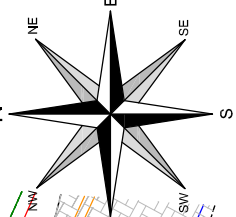


OZNACZENIA:

- granice działek ewid.
- linie podkładu mapowego
- projektowane obrzeże betonowe 8/30
- projektowany opramnik betonowy 12/25 wtapiony o odstonięciu h=0cm
- projektowany krawężnik betonowy 20/30 o odstonięciu h=12cm
- projektowany krawężnik betonowy 20/30 o odstonięciu h=3cm
- projektowana krawędź opaski gruntowej
- istniejąca sieć telekomunikacyjna
- istniejąca sieć wodociągowa
- istniejąca sieć elektroenergetyczna
- istniejąca sieć ciepłownicza
- istniejąca sieć kanalizacyjno-ogólnospławnej, deszczowej i sanitarnej
- projektowana balustrada
- projektowana ściana oporowa
- projektowany kanał technologiczny KTU
- projektowana studnia kablowa
- projektowana lampa oświetleniowa przejęcia dla pieszych
- projektowana lampa oświetleniowa
- istniejąca lampa oświetlenia do likwidacji
- istniejące drzewo do usunięcia
- projektowana nawierzchnia chodnika i schodów z bezfazowej kostki brukowej koloru szarego
- projektowana nawierzchnia zjazdu z bezfazowej kostki brukowej betonowej koloru czerwonego
- projektowana nawierzchnia wyniesionego przejścia dla pieszych z bezfazowej kostki brukowej betonowej koloru czerwonego lub betonu asfaltowego barwanego na kolor czerwony
- projektowana nawierzchnia pochylni z betonu asfaltowego
- projektowana nawierzchnia z betonowej kostki brukowej z wypustkami (system FON)
- projektowana nawierzchnia z płyt betonowych wg odrębnego opracowania
- przebudowany chodnik na ścieżkę pieszo-rowerową
- nawierzchnia kładki wg odrębnego opracowania
- winda
- nawierzchnia istniejącego chodnika

PLAN SYTUACYJNY

SKALA 1:250



Pracownia projektowa: FP PROJEKT SP. Z O.O. ul. Rezerwowa 10A, 31-000 Kraków	Investor: Gmina Miejska Kraków Pl. Wszystkich Świętych 3-4 31-004 Kraków
Rodzaj projektu: PROJEKT KONCEPCYJNY WARIANT 2	Temat: Konceptcja przebudowy schodów prowadzących z ul. Żarowej do kładki nad rzeką Białuchą
Tytuł rysunku: PLAN SYTUACYJNY	Podpis: inż. Natalia Papić
Opracował: mgr inż. Tomasz Passon upr. nr PAJ/1019/PW00/14	Podpis: <i>[Signature]</i>
Praca autorstwa zastrzeżone. © FP PROJEKT sp. z o.o. Nieautoryzowane kopiowanie, rozpowszechnianie oraz wykorzystywanie do innych opracowań zabronione.	Data: 08.2022
	Skala: 1:250
	Nr rys.: 5
	Nr ark.: 1