

**MAPA DO CELÓW PROJEKTOWYCH**

Identyfikator zgłoszenia pracy geodezyjnej	GD-13.6640.9641.2022
Nr ks. rob. u wykonawcy	266/22
Miejscowość	Kraków Podgórze
Numer działki	126104_9.0009.223/3_335
Jednostka ewidencyjna	identyfikator: 126104_9 nazwa: Kraków
Obręb ewidencyjny	identyfikator: 126104_9.0009 nazwa: Kraków Podgórze
Sekcja nr	7.124.11.02.2.2 i inne
Skala mapy	1:500
Geodezyjne układy odniesienia	PL-ETRF2000
Nazwa układu prostokątnych płaskich	PL-2000
współrzędnych wysokościowych	PL-EVRF2007-NH
Oznaczenie granicy obszaru, który był przedmiotem aktualizacji	

Granice działek zostały wprowadzone z materiałów uzyskanych do zgłoszenia pracy geodezyjnej w GODGiK w Krakowie.  
Wykonanie mapy nie było poprzedzone ustaleniami dotyczącymi przebiegu granic działek. Nie analizowano granic działek ewidencyjnych w zakresie dokładnościowym punktów i znaków granicznych. Wykonanie mapy nie było poprzedzone ustaleniami dotyczącymi ewentualnych służebności gruntywyciągających grunty położone w granicach obszaru aktualizacji.  
Projektant został poinformowany o treści rozporządzenia w sprawie standardów technicznych § 31.1 oraz § 31.2.  
Nie wyklucza się istnienia w terenie innych, nie wykazanych na niniejszej mapie urządzeń podziemnych, które nie były zgłoszone do inwentaryzacji, lub o których brak jest informacji w instytucjach branżowych.  
Teren częściowo objęty MPZP.  
Treść mapy zgodna z terenem wg stanu na miesiąc: XII 2022r.

GEODETA UPRAWNIOWY  
Smolak Andrzej  
Uprawnienia Geodety Kraju nr 22410

USŁUGI GEODEZYJNO-PROJEKTOWE  
32-095 Inowrocze Włodzka ul. Opowska 99  
NIP 682-104-61-53 REGON 336585683

Inowrocze, dn. 08.12.2022r.

Jestem świadomy odpowiedzialności karnej za złożenie fałszywych oświadczeń. Oświadczam, że opisał techniczny zawarty w rezultaty prac geodezyjnych w wyniku których powstał niniejszy dokument uzyskał pozytywny wynik weryfikacji.

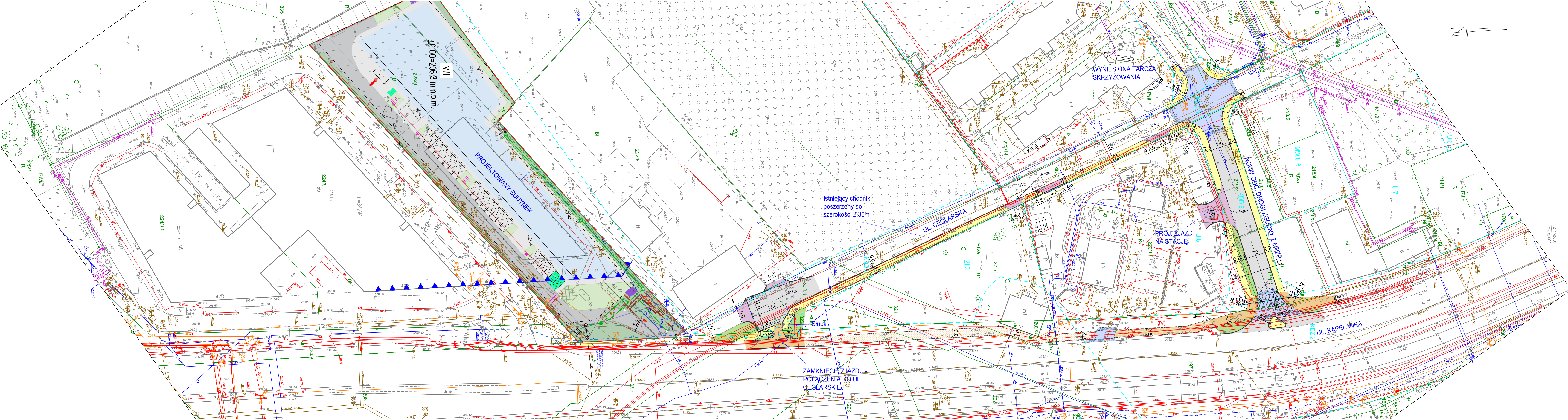
Identyfikator zgłoszenia prac geodezyjnych: GD-13.6640.9641.2022

Organ służby geodezyjnej, który otrzymał zgłoszenie: Prezydent Miasta Krakowa

Nr oraz data sporządzenia dokumentu zawierającego wynik pozytywny weryfikacji: GD-13.6640.9641.2022\_1\_p3 z dnia 21.12.2022r.

Imię i nazwisko, oraz nr uprawnień Zawodowych kierownika prac: GEODETA UPRAWNIOWY Smolak Andrzej Uprawnienia Geodety Kraju nr 22410

Wykonawca prac geodezyjnych: USŁUGI GEODEZYJNO-PROJEKTOWE Smolak Andrzej Uprawnienia Geodety Kraju nr 22410 32-095 Inowrocze Włodzka ul. Opowska 99 NIP 682-104-61-53 REGON 336585683



**LEGENDA:**

	PROJ. KRAWĘŻNIK KAMIENNY O ODKRYCIU 12 CM
	PROJ. KRAWĘŻNIK ODKRYTY 2CM LUB 4 CM
	PROJEKTOWANE OBRZEŻE BETONOWE O ODKRYCIU 4 CM
	PROJEKTOWANA NAWIERZCHNIA BITUMICZNA
	PROJEKTOWANY CIĄG PIESZO-ROWEROWY
	REMONT NAWIERZCHNI CIĄGU PIESZO-ROWEROWEGO
	PROJEKTOWANY CHODNIK
	PROJEKTOWANY ZJAZD
	PROJEKTOWANY PAS MEDIALNY
	PROJEKTOWANA ZIELEN
	PROJEKTOWANY WPUSZ DESZCZOWY
	PROJEKTOWANA LAMPA OŚWIETLENIA

**ARG**  
PROJEKTOWANIE INWESTYCYJNE  
ul. Czerwieńska 4a  
tel.: 418 98 90 61, 92 fax: 418 18 22  
e-mail: biuro@arg.krakow.pl

Nazwa i adres inwestycji:  
BUDOWA ODCINKA DRUGI ŁĄCZĄCEJ ULICĘ KAPELANKA Z ULICĄ CEGLARSKĄ W KRAKOWIE WRAZ Z INFRASTRUKTURĄ TECHNICZNĄ

PROJEKTANT:	IME I NAZWISKO: mgr inż. Joanna Garpel	SPECIALNOŚĆ: DROGOWA	NUMER UPRAWNIEN:	MAP/0012/POOD/14	PODPIS:
ZESPÓŁ PROJEKTOWY:					
SPRAWOCZKA:	mgr inż. Magdalena Garpel - Płowar	DROGOWA	MAP/0276/POOD/10		
TEMAT OPACOWANIA:	PROJEKT DROGOWY				SKALA: 1:500
NAZWA RYSUNKU:	SYTUACJA				NR RYSUNKU: 1
UWAGI:					DATA: LUTY 2023

Wszelkie prawa zastrzeżone. Niezwolnienie osobom trzecim tego rysunku lub jego części bez wyraźnego upoważnienia ARG.  
ARG-867/07092022