

MAPA DO CELÓW PROJEKTOWYCH

Identyfikator zgłoszenia pracy geodezyjnej	GD-13.6640.9641.2022
Nr ks. rob. u wykonawcy	266/22
Miejscowość	Kraków Podgórze
Numer działki	126104_9.0009.223/3_335
Jednostka ewidencyjna	Identyfikator nazwa
	Kraków 126104_9
Obręb ewidencyjny	Identyfikator nazwa
	Kraków Podgórze 126104_9.0009
Sekcje nr	7.124.11.02.2.2 i inne
Skala mapy	1:500
Geodezyjne układy odniesienia	PL-ETRF2000
Nazwa układu prostokątnych płaskich współrzędnych	PL-2000
Nazwa układu wysokościowych współrzędnych	PL-EVRF2007-NH
Oznaczenie granicy obszaru, który był przedmiotem aktualizacji	

Granice działek zostały wprowadzone z materiałów uzyskanych do zgłoszenia pracy geodezyjnej w GODGiK w Krakowie.
 Wykonanie mapy nie było poprzedzone ustaleniami dotyczącymi przebiegu granic działek. Nie analizowano granic działek ewidencyjnych w zakresie dokładnościowym punktów i znaków granicznych. Wykonanie mapy nie było poprzedzone ustaleniami dotyczącymi ewentualnych służebności gruntowych obciążających grunty położone w granicach obszaru aktualizacji.
 Projektant został poinformowany o treści rozporządzenia w sprawie standardów technicznych § 31.1 oraz § 31.2.
 Nie wyklucza się istnienia w terenie innych, nie wykazanych na niniejszej mapie urządzeń podziemnych, które nie były zgłoszone do inwentaryzacji, lub o których brak jest informacji w instytucjach branżowych.
 Teren częściowo objęty MPZP.
 Treść mapy zgodna z terenem wg stanu na miesiąc: XII 2022r.

GEOGETA UPRAWNIOWY
 Szymek Andrzej
 Uprawnienia Geodety Kraju nr 22410

USŁUGI GEODEZYJNO-PROJEKTOWE
 32-095 Inowrocze Włodzka ul. Opowska 99
 NIP 682-104-61-53 REGON 336585683

Inowrocze, dn. 08.12.2022r.

Jestem świadomy odpowiedzialności karnej za złożenie fałszywych oświadczeń. Oświadczam, że opisał techniczny zawierający rezultaty prac geodezyjnych w wyniku których powstał niniejszy dokument uzyskał pozytywny wynik weryfikacji.

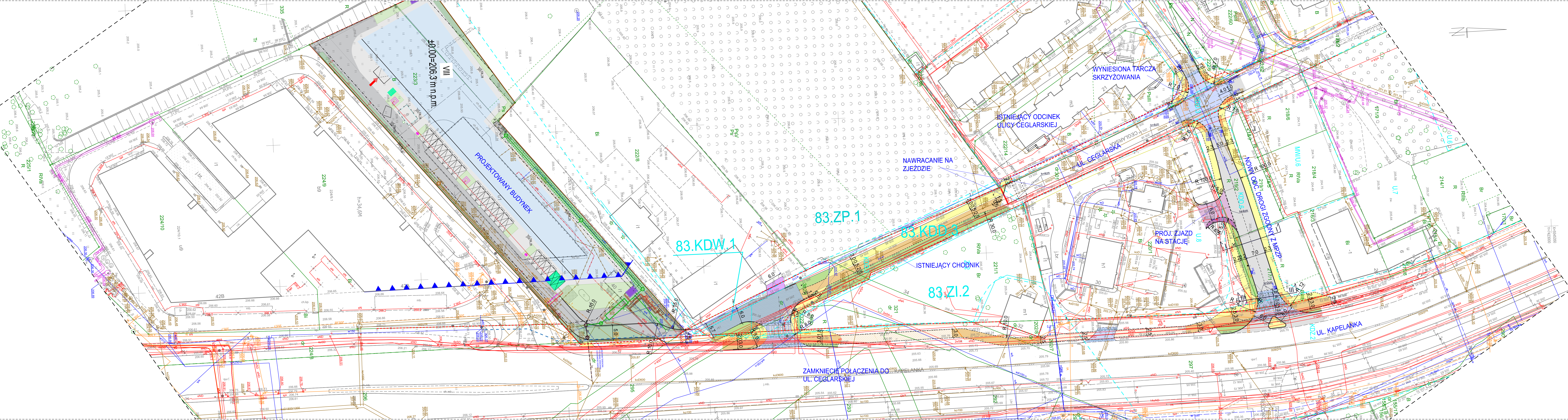
Identyfikator zgłoszenia prac geodezyjnych: GD-13.6640.9641.2022

Organ służby geodezyjnej, który otrzymał zgłoszenie: Prezydent Miasta Krakowa

Nr oraz data sporządzenia dokumentu zawierającego wynik pozytywny weryfikacji: GD-13.6640.9641.2022_1_p3 z dnia 21.12.2022r.

Imię i nazwisko, oraz nr uprawnień Zawodowych kierownika prac: GEOGETA UPRAWNIOWY Szymek Andrzej Uprawnienia Geodety Kraju nr 22410

Wykonawca prac geodezyjnych: USŁUGI GEODEZYJNO-PROJEKTOWE Andrzej Szymek ul. Opowska 99 32-095 Inowrocze Włodzka NIP 682-104-61-53 REGON 336585683



LEGENDA:

	PROJ. KRAWĘŻNIK KAMIENNY 20/30cm O ODKRYCIU 12 cm
	PROJ. KRAWĘŻNIK KAM. 20/30cm O ODKRYCIU 2cm LUB 4 cm
	PROJ. OBRZEŻE BETONOWE 8/30cm O ODKRYCIU 4 cm
	PROJEKTOWANA NAWIERZCHNIA BITUMICZNA
	PROJEKTOWANE WYNIESIENIE Z KOSTKI BRUKOWEJ
	PROJ. CIĄG PIESZO ROWEROWY NAW. BITUMICZNA
	PROJEKTOWANY PAS MEDIALNY
	PROJEKTOWANE POSZERZENIE
	NAKLADKA Z NAWIERZCHNI BITUMICZNEJ
	REMONT NAWIERZCHNI CIĄGU PIESZO -ROOWEROWEGO
	ISTNIEJĄCY CHODNIK
	PROJEKTOWANA ZIELEŃ
	PROJEKTOWANY WPUSZ DESZCZOWY
	PROJEKTOWANA LAMPA OŚWIETLENIA

ARG
 PROJEKTOWANIE INWESTYCYJNE
 NIP 945-216-74-47; REGON 122518462; KRS 000412147
 31-410 Kraków, ul. Czerwińska 4a
 tel.: 418 95 90 51, 92 fax: 418 18 22
 e-mail: biuro@arg.krakow.pl

Nazwa i adres inwestycji:
BUDOWA ODCINKA DRÓGI ŁĄCZĄCEJ ULICĘ KAPELANKA Z ULICĄ CEGLARSKĄ W KRAKOWIE WRAZ Z INFRASTRUKTURĄ TECHNICZNĄ

PROJEKTANT:	IME I NAZWISKO: mgr inż. Joanna Garpel	SPECIALNOŚĆ: DROGOWA	NUMER UPRAWNIEN:	MAP/0012/POOD/14	PODPIS:
ZESPÓŁ PROJEKTOWY:					
SPRAWOCZKA:	mgr inż. Magdalena Garpel - Płowar	DROGOWA	MAP/0276/POOD/10		
TEMAT OPACOWANIA:	PROJEKT DROGOWY				SKALA: 1:500
NAZWA RYSUNKU:	SYTUACJA				NR RYSUNKU: 1
UWAGI:					DATA: CZERWIEC 2023

Wszelkie prawa zastrzeżone. Niezwolnienie osobom trzecim tego rysunku lub jego części bez wyraźnego upoważnienia ARG.