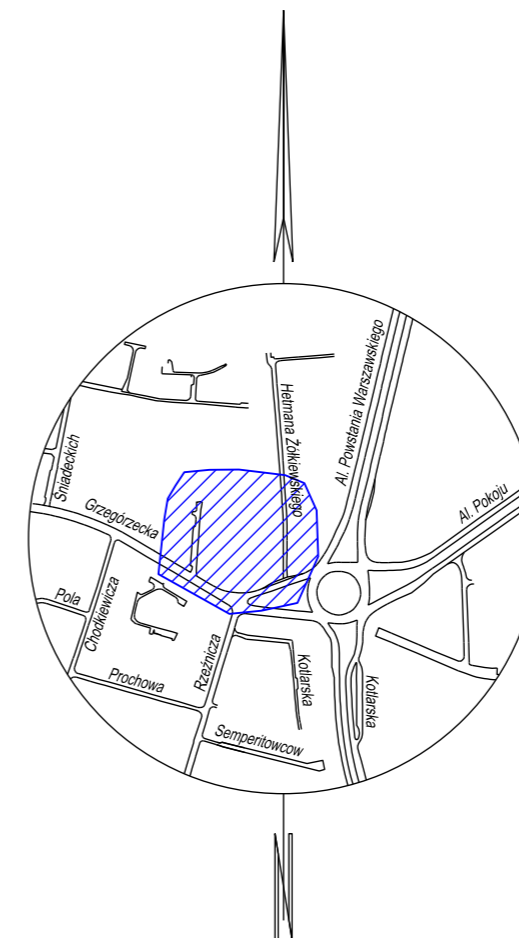
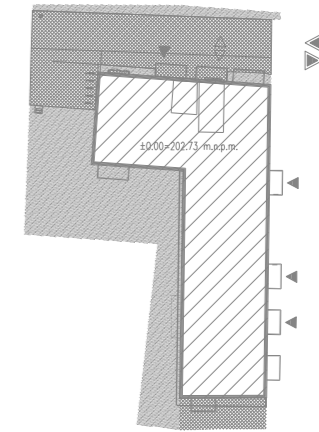


### LEGENDA:

- istniejący krawężnik kamienny 20/30 wyniesiony na wysokość h=+12 cm
- krawężnik kamienny 20/30 obniżony na wysokość h=+4 cm
- krawędź zjazdu
- obrzeże betonowe 8/30 wyniesione na wysokość h=+5 cm
- obrzeże betonowe 8/30 obniżone na wysokość h=0 cm
- ściek z dwóch rzędów kostki
- projektowana nawierzchnia chodnika
- projektowana nawierzchnia zjazdu
- istniejąca nawierzchnia chodnika

Elementy wg odrębnego opracowania ("Budowa budynku mieszkalnego (...)")

- zakres inwestycji niedrogowej



JEDNOSTKA PROJEKTOWA:		Biuro Projektowe Appia Bartosz Ptak ul. Andrzeja Frycza-Modrzewskiego 2/LU10, 31-216 Kraków   NIP: 628-20-20-694 mob: +48 530 429 000 biuro@appia.pro   www.appia.pro	
FAZA PROJEKTU:			
<b>PROJEKT BUDOWLANY</b>			
NAZWA INWESTYCJI			
Rozbudowa drogi publicznej ul. Żółtkiewskiego w zakresie rozbudowy chodnika, wzdłuż zachodniej krawędzi jezdni, na odcinku od skrzyżowania z ul. Grzegorzeczką do działki nr 27 obr. 63 Śródmieście wraz z budową zjazdu oraz niezbędną infrastrukturą przebudową kolidującą infrastrukturę w ramach inwestycji pn.: "Budowa budynku mieszkalnego wielorodzinnego z usługami w parterze na wspólnym garażu wielostanowiskowym podziemnym na działkach nr 53, 28, 32, 33/2, 34/1, 38/2, 36/1, 36/2 obr. 63 Śródmieście, z przebudową istniejącego zjazdu na działce nr 42/4 obr. 17 Śródmieście wraz z wewnętrznym układem drogowym, miejscami postojowymi naziemnymi, stacją transformatorową, infrastrukturą techniczną oraz zagospodarowaniem terenu na działkach nr 53, 28, 32, 33/2, 34/1, 38/2, 36/1, 36/2, 42/4 obr. 63 Śródmieście, działkach nr 401 i 402 obr. 17 Śródmieście oraz działce nr 45 obr. 53 Śródmieście, przy ul. Grzegorzeczej/Żółtkiewskiego w Krakowie." - ETAP I			
LOKALIZACJA INWESTYCJI:			
dz. nr 42/4, 28,36/1, 36/2, 37/1, 402 obr. 63, jedn. ewid. Śródmieście (ul. Żółtkiewskiego, m. Kraków, gm. Kraków, pow. Kraków, woj. małopolskie)			
NAZWA INWESTORA:			
Gmina Miejska Kraków- Zarząd Dróg Miasta Krakowa ul. Centralna 53 31-586 Kraków			
PROJEKTANT:	mgr inż. Bartosz Ptak upr.: MAP/0267/POOD/11		PODPIS:
SPRAWDZAJĄCY:	mgr inż. Lidia Ptak upr.: MAP/0031/POOD/13		PODPIS:
TEMAT RYSUNKU:			
<b>PLAN SYTUACYJNY</b>			
BRANŻA:	DATA:	SKALA:	NR RYSUNKU:
<b>DROGOWA</b>	<b>03.2023</b>	<b>1:500</b>	<b>D-2</b>

