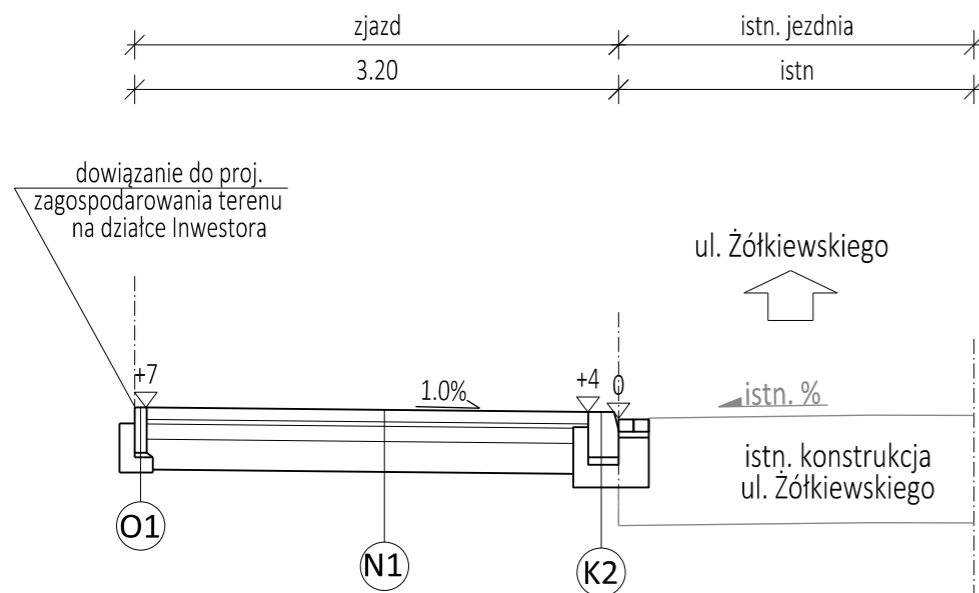
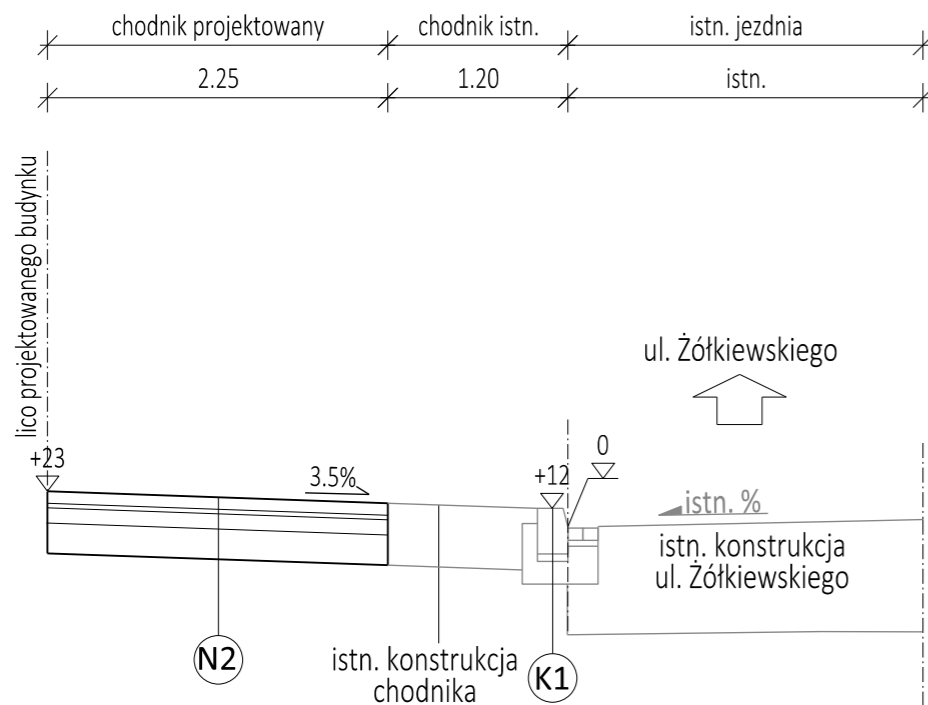


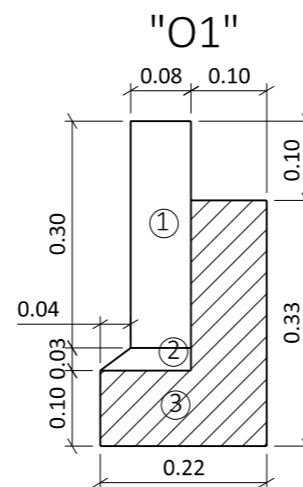
PRZEKRÓJ NORMALNY (skala 1:50) PRZEKRÓJ A-A



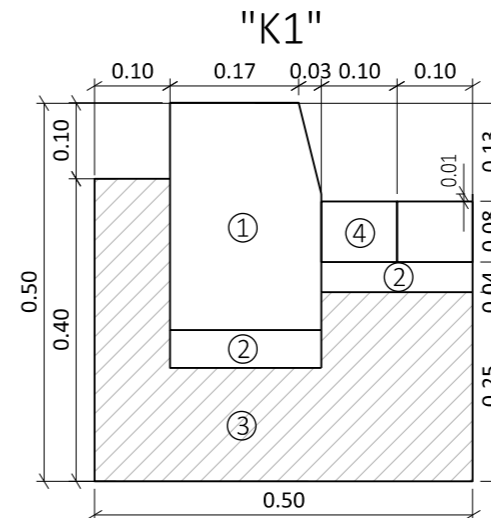
PRZEKRÓJ NORMALNY (skala 1:50) PRZEKRÓJ B-B



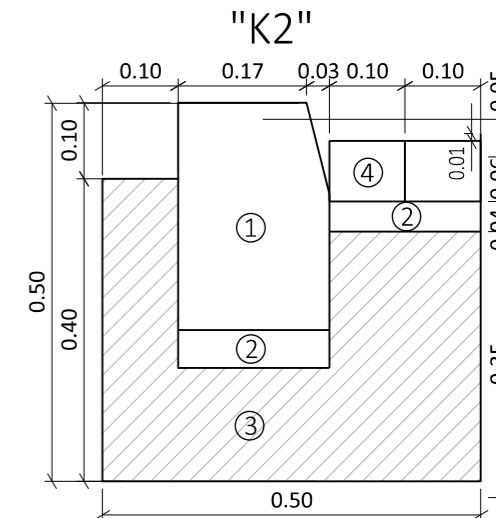
SZCZEGÓŁY KONSTRUKCYJNE (skala 1:10)



- ① obrzeże betonowe 8x30x100 cm
- ② podsypka cementowo-piaskowa 1:4
- ③ ława z betonu C12/15



- ① krawężnik kamienny 20x30x100
- ② podsypka cementowo-piaskowa 1:4
- ③ ława z betonu C12/15
- ④ ściek z dwóch rzędów kostki betonowej


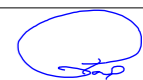



- ① krawężnik kamienny 20x30x100
- ② podsypka cementowo-piaskowa 1:4
- ③ ława z betonu C12/15
- ④ ściek z dwóch rzędów kostki betonowej

PROJEKTOWANE KONSTRUKCJE NAWIERZCHNI

KONSTRUKCJA N1 - ZJAZD		
8 cm	Warstwa ścierna z kostki betonowej bezfazowej	
3 cm	Podsypka cementowo-piaskowa 1:4	
10 cm	Górna warstwa podbudowy z kruszywa kamiennego łamanego stab. mech. (frakcja 0/31.5 mm)	
$E_{2 \geq 80}$ MPa	20 cm	Dolna warstwa podbudowy z kruszywa kamiennego łamanego stab. mech. (frakcja 0/63 mm)
$E_{2 \geq 25}$ MPa	30 cm	Warstwa ulepszonego podłoża z gruntu stabilizowanego spoiwem hydraulicznym C0,4/0,5
71 cm	RAZEM	

KONSTRUKCJA N2 - CHODNIK		
8 cm	Warstwa ścierna z kostki betonowej bezfazowej	
3 cm	Podsypka cementowo-piaskowa 1:4	
10 cm	Górna warstwa podbudowy z kruszywa kamiennego łamanego stab. mech. (frakcja 0/31.5 mm)	
$E_{2 \geq 80}$ MPa	20 cm	Dolna warstwa podbudowy z kruszywa kamiennego łamanego stab. mech. (frakcja 0/63 mm)
41 cm	RAZEM	

JEDNOSTKA PROJEKTOWA:			
		Biuro Projektowe Appia Bartosz Ptak ul. Andrzeja Frycza-Modrzewskiego 2/LU10, 31-216 Kraków NIP: 628-20-20-694 mob: +48 530 429 000 biuro@appia.pro www.appia.pro	
		FAZA PROJEKTU:	
PROJEKT BUDOWLANY			
NAZWA INWESTYCJI			
Rozbudowa drogi publicznej ul. Żółkiewskiego w zakresie rozbudowy chodnika, wzdłuż zachodniej krawędzi jezdni, na odcinku od skrzyżowania z ul. Grzegorzeczką do działki nr 27 obr. 63 Śródmieście wraz z budowąjazdu oraz niezbędną infrastrukturą przebudowąkolidującej infrastruktury w ramach inwestycji pn.: "Budowa budynku mieszkalnego wielorodzinnego z usługami w parterze na wspólnym garażu wielostanowiskowym podziemnym na działkach nr 53, 28, 32, 33/2, 34/1, 38/2, 36/1, 36/2 obr. 63 Śródmieście, z przebudową istniejącego zjazdu na działce nr 42/4 obr. 17 Śródmieście wraz z wewnętrznym układem drogowym, miejscami postojowymi naziemnymi, stacją transformatorową, infrastrukturą techniczną oraz zagospodarowaniem terenu na działkach nr 53, 28, 32, 33/2, 34/1, 38/2, 36/1, 36/2, 42/4 obr. 63 Śródmieście, działkach nr 401 i 402 obr. 17 Śródmieście oraz działce nr 45 obr. 53 Śródmieście, przy ul. Grzegorzeckiej/Żółkiewskiego w Krakowie." - ETAP I			
LOKALIZACJA INWESTYCJI:			
dz. nr 42/4, 28,36/1, 36/2, 37/1, 402 obr. 63, jedn. ewid. Śródmieście (ul. Żółkiewskiego, m. Kraków, gm. Kraków, pow. Kraków, woj. małopolskie)			
NAZWA INWESTORA:			
Gmina Miejska Kraków- Zarząd Dróg Miasta Krakowa ul. Centralna 53 31-586 Kraków			
PROJEKTANT:		PODPIS:	
mgr inż. Bartosz Ptak upr.: MAP/0267/POOD/11			
SPRAWDZAJĄCY:		PODPIS:	
mgr inż. Lidia Ptak upr.: MAP/0031/POOD/13			
TEMAT RYSUNKU:			
PRZEKROJE KONSTRUKCYJNE			
BRANŻA:	DATA:	SKALA:	NR RYSUNKU:
DROGOWA	03.2023	1:50, 1:10	D-3

