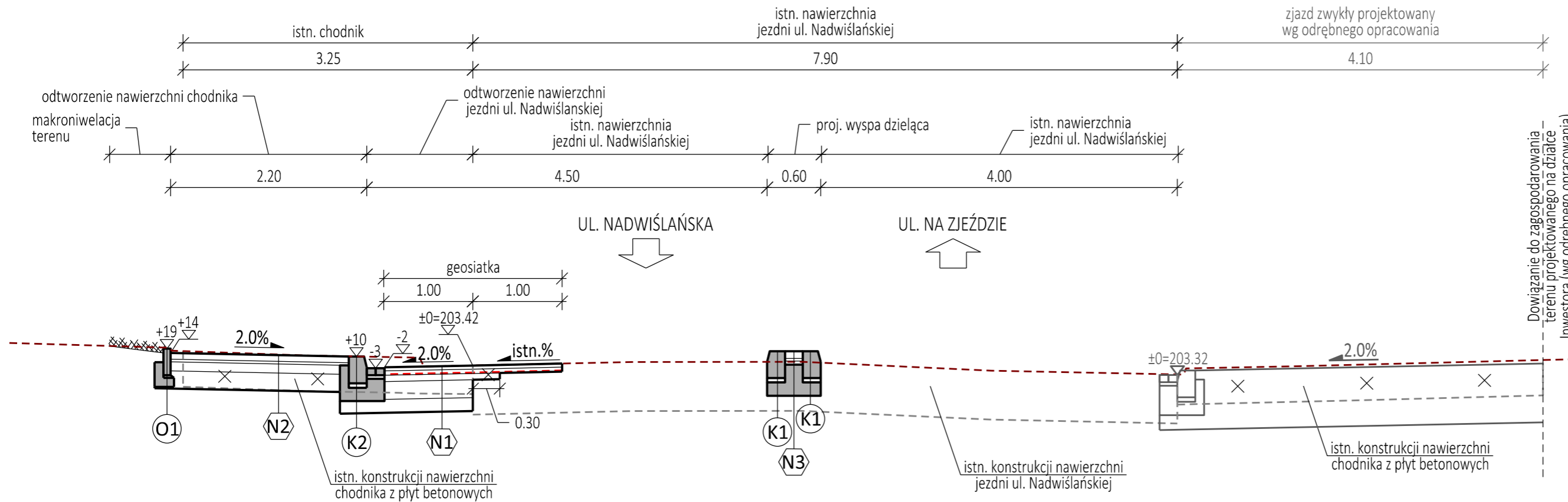


# PRZEKRÓJ A-A hm: 0+20.50



**UWAGA:**  
W czasie robót budowlanych, bezpośrednio po odsłonięciu podłoża gruntowego nawierzchni w wykopach lub po uformowaniu nasypów, przed wykonaniem pierwszej warstwy konstrukcji nawierzchni, należy przeprowadzić badania kontrolne dotyczące nośności podłoża. Grunty o grupie nośności innej niż G1 należy ulepszyć do grupy nośności G1.

W zależności od uzyskanego parametru modułu wtórnego odkształcenia podłoża grubości rodzaj wzmacnienia, należy ostatecznie ustalić na etapie wykonywania robót budowlanych w porozumieniu z geologiem i projektantem. Zaleca się zastosowanie wzmacnienia zgodnie z Katalogiem typowych konstrukcji nawierzchni jezdni przeznaczonych do ruchu bardzo lekkiego oraz innych części dróg.

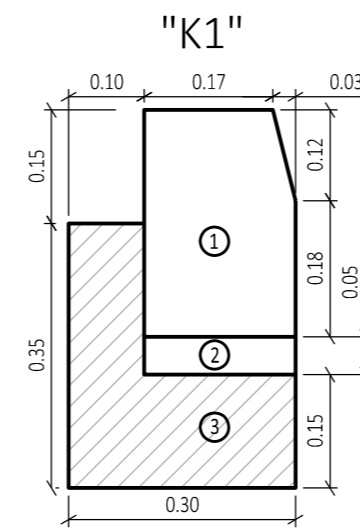
W przypadku wystąpienia gruntów słabonośnych wykształconych np. w postaci nasypów niekontrolowanych, warstwy gleby i innych, miejscowo należy wykonać wymianę gruntów na grunty nośne zgodnie z Polską Normą PN-S-02205:1998 Drogi samochodowe - Roboty ziemne - Wymagania i badania (lub wykonać zabiegi wzmacniające podłoże).

Ponad to podłoże o grupie nośności G1 można osiągnąć za pomocą:  
- wymiany gruntu podłoża na grunt niewysadzinowy o większej nośności,  
- stabilizacji gruntu podłoża spoiwem hydraulicznym lub wapnem,  
- wzmacnienia podłoża poprzez ułożenie warstwy z mieszanki niezwiązanej zbrojonej warstwą lub warstwami geosyntetyków.

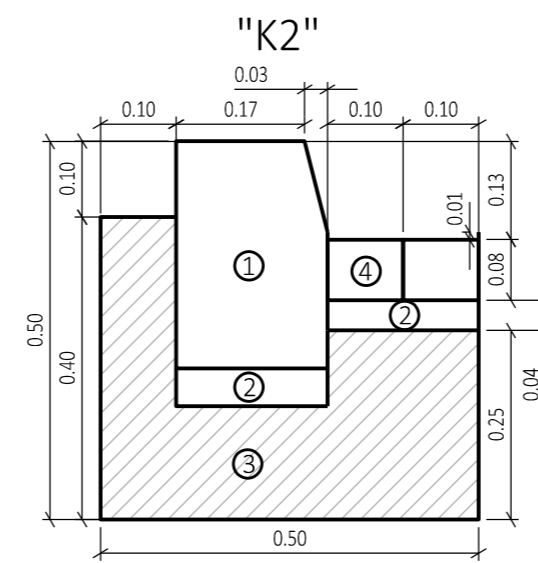
## PROJEKTOWANE KONSTRUKCJE NAWIERZCHNI

KONSTRUKCJA N1 [KR3/G1] - JEZDNI UL. NADWIŚLAŃSKIEJ	
4 cm	Warstwa ścieralna z mieszanki mineralno - asfaltowej AC11S 50/70
5 cm	Warstwa wiążąca z betonu asfaltowego AC16W 50/70
	Geosiatka szklano - węglowa powlekana fabrycznie asfaltem o wytrzymałości na rozciąganie $\geq 70$ kN/m i wydłużeniu przy zerwaniu wzdłuż pasma $\leq 3\%$ (na połączeniu "nowa/stara")
$E_2 \geq 160$ MPa	7 cm Podbudowa zasadnicza (w-wa górna) z betonu asfaltowego AC16P 50/70
$E_2 \geq 100$ MPa	20 cm Podbudowa zasadnicza z mieszanki niezwiązanej C <sub>20</sub>
$E_2 \geq 80$ MPa	15 cm Podbudowa pomocnicza z mieszanki związanej spoiwem hydraulicznym lub gruntu stabilizowanego spoiwem hydraulicznym C <sub>20</sub>
	Podłoże gruntowe doprowadzone do grupy nośności G1
	Grunt rodzimy
51 cm RAZEM	
KONSTRUKCJA N2 - ODTWORZENIE NAWIERZCHNI CHODNIKA	
7 cm	Warstwa ścieralna z płyt chodnikowych o wymiarach 50x50 cm
3 cm	Podsypka cementowo-piaskowa 1:4
10 cm	Górna warstwa podbudowy z kruszywa kamiennego łamanego stab. mech. (frakcja 0/31.5 mm)
$E_2 \geq 80$ MPa	20 cm Dolna warstwa podbudowy z kruszywa kamiennego łamanego stab. mech. (frakcja 0/63 mm)
	Podłoże gruntowe doprowadzone do grupy nośności G1
	Grunt rodzimy
40 cm RAZEM	
KONSTRUKCJA N3 - WYSPA DZIELĄCA	
8 cm	Warstwa ścieralna z kostki betonowej bezfazowej koloru szarego
3 cm	Podsypka cementowo-piaskowa 1:4
10 cm	Górna warstwa podbudowy z kruszywa kamiennego łamanego stab. mech. (frakcja 0/31.5 mm)
$E_2 \geq 80$ MPa	20 cm Dolna warstwa podbudowy z kruszywa kamiennego łamanego stab. mech. (frakcja 0/63 mm)
41 cm RAZEM	

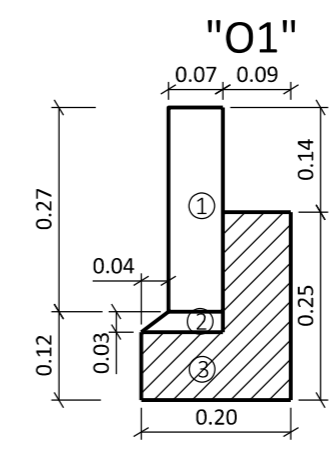
## SZCZEGÓŁY KONSTRUKCYJNE (skala 1:10)




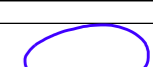


- ① krawężnik kamienny 20x30x100 cm
- ② podsypka cementowo-piaskowa 1:4
- ③ ława z betonu C12/15



- ① krawężnik kamienny 20x30x100 cm
- ② podsypka cementowo-piaskowa 1:4
- ③ ława z betonu C12/15
- ④ ściek z dwóch rzędów kostki kamiennej



- ① obrzeże betonowe 8x30x100 cm
- ② podsypka cementowo-piaskowa 1:4
- ③ ława z betonu C12/15

JEDNOSTKA PROJEKTOWA:			
			
Biuro Projektowe Appia Bartosz Ptak ul. A. Frycza- Modrzewskiego 2/LU10 31-216 Kraków tel./fax: 12 393 13 35   kom. 530 429 000 e-mail: biuro@appia.pro   www.appia.pro			
FAZA PROJEKTU:			
<b>PROJEKT BUDOWLANY</b>			
NAZWA INWESTYCJI:			
Przebudowa drogi publicznej ul. Nadwiślańskiej w Krakowie w zakresie realizacji wyspy rozdzielającej pasy ruchu ul. Nadwiślańskiej oraz zmiany parametrów istniejącej jezdni ul. Nadwiślańskiej poprzez zmniejszenie szerokości chodnika wewnątrz węzła drogowego (od mostu Powstańców Śląskich przez północny odcinek ul. Nadwiślańskiej do ul. Solnej)			
LOKALIZACJA INWESTYCJI:			
dz. nr ewid.: 57/2, 59, 516/2, 62/3, 62/15, 62/16, 62/13, 62/11, 62/9 obręb ewid.: 0013 Podgórze jednostka ewidencyjna: 126104_9 miasto: Kraków województwo: małopolskie			
NAZWA INWESTORA:			
REITCOM Sp. z o.o. ul. Ślusarska 8/5 30-710 Kraków			
PROJEKTANT:	PODPIS:		
mgr inż. Bartosz Ptak upr.: MAP/0267/POOD/11			
SPRAWDZAJĄCY:	PODPIS:		
mgr inż. Weronika Spalik LUB/0017/POOD/13			
ZESPÓŁ PROJEKTOWY:	PODPIS:		
mgr inż. Paulina Raczyńska			
TEMAT RYSUNKU:			
<b>PRZEKROJE KONSTRUKCYJNE</b>			
BRANŻA:	DATA:	SKALA:	NR RYSUNKU:
<b>DROGOWA</b>	<b>03.2023</b>	<b>1:50, 1:10</b>	<b>D-3</b>