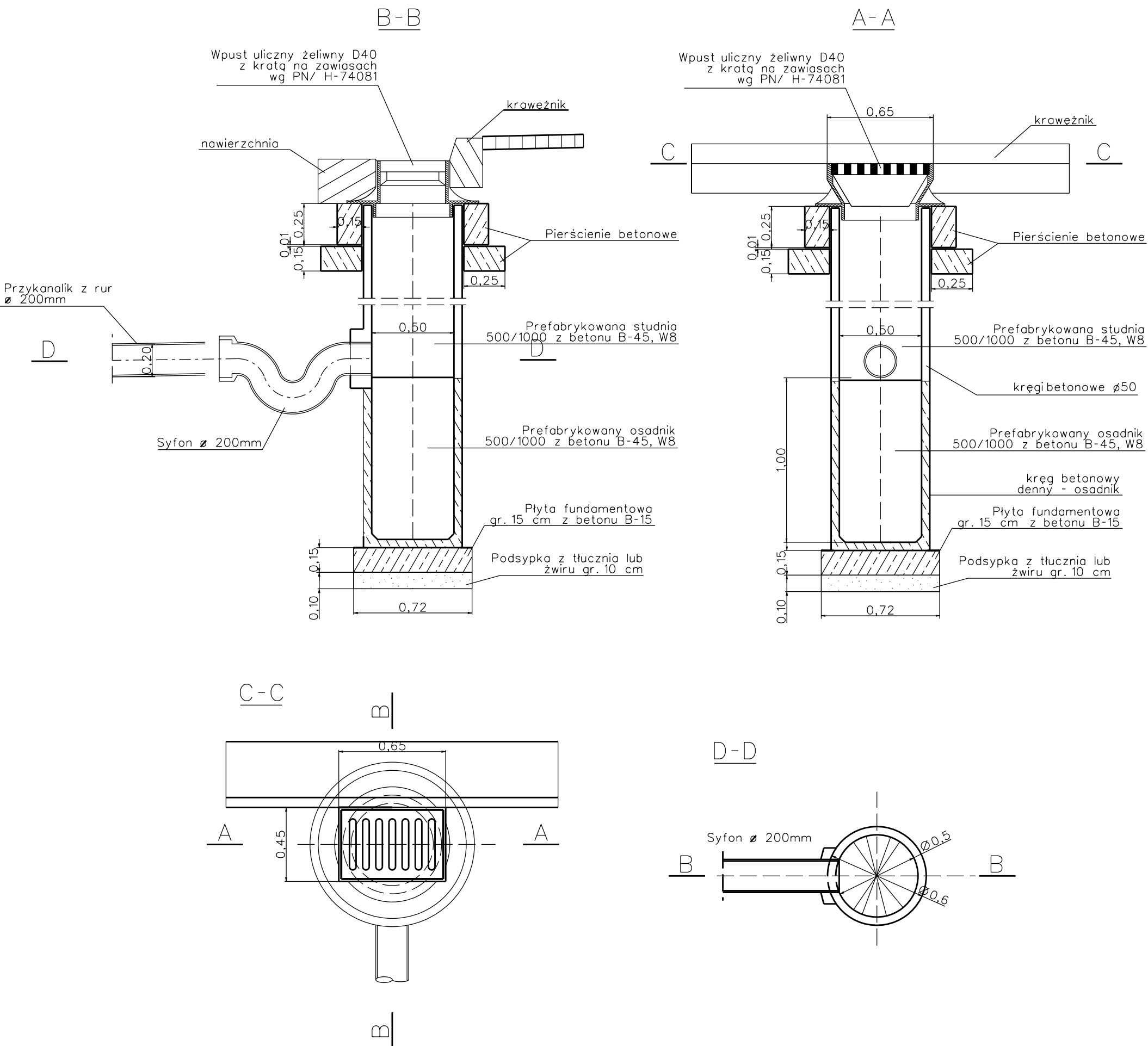


# SZCZEGÓŁ STUDNIŚCIKOWEJ Z TYPOWYM WPUSTEM ULICZNYM

skala 1:25



**PROJEKTOWA PRACOWNIA DROGOWA  
PROJDRÓG**  
31-640 Kraków  
os. Mistrzejowice 8/20  
tel. 502 179571  
fax 12 641 18 04  
biuro@projdrog.pl  
www.projdrog.pl



## UWAGI PODSTAWOWE:

1. Wszystkie prawa autorskie dot. rysunku są własnością Projektowej Pracowni Drogowej PROJDRÓG
2. Niniejszy rysunek jest wydany pod warunkiem, iż nie będzie kopiowany, ani udostępniany bez uzgodnienia z w/w pracownią.
3. Projekt należy rozpatrywać z projektami branżowymi.
4. Nie należy odmierzać wymiarów z rysunku, ani używać go jako szablonu.
5. Przed przystąpieniem do robót - w przypadku istniejących ustrojów budowlanych- wszystkie wymiary należy sprawdzić.
6. W przypadku stwierdzenia niezgodności należy zwrócić się do projektanta.
7. W przypadku rozbieżności wymiarowych pomiędzy rysunkami detali i całości projektowanego elementu, podstawą wymiarowania są rysunki detali.

Investor

**Gmina Miejska Kraków 31-004 Pl. Wszystkich Świętych 3-4  
reprezentowana przez Zarząd Dróg Miasta Krakowa  
31-586 Kraków, ul. Centralna 53**

Investor zastępczy

**MALBORSKA SP. Z O. O.  
ul. Małej 18  
25-012 Kielce**

Projekt

**PRZEBUDOWA ODCINKA UL. MALBORSKIEJ W ZAKRESIE LIKWIDACJI ZATOKI AUTOBUSOWEJ, WYKONANIA WYSPI AZYLU; PRZEBUDOWA ODCINKA UL. MACEDOŃSKIEJ W ZAKRESIE MIEJSC POSTOJOWYCH I PRZEŁOŻENIA CIĄGU PIEWSZEGO WRAZ Z INFRASTRUKTURĄ TECHNICZNĄ W TYM PRZEBUDOWĄ KOLIDUJĄCEGO UZBROJENIA NA DZIAŁKACH NR : 309/5, 309/6, 309/7 (CZEŚĆ), 594/11 (CZEŚĆ), 376/7, 375/6 OBR. P-49 PODGÓRZE JEDNOSTKA EWIDENCYJNA 126104\_9 W KRAKOWIE.**

Adres inwestycji

**działki nr 594/11, 309/5, 309/6, 309/7, 376/7, 375/6  
obr. P-49 Podgórze  
ul. Malborska/ ul. Macedońska, Kraków, woj. małopolskie**

Faza projektu

## PROJEKT BUDOWLANY

Projektował	nr upr.	Podpis
<b>mgr inż. Piotr Kwiatkowski</b>	<b>nr ewid. 123/2000 MAP/BO/0349/03</b>	
Sprawdził		Podpis
	<b>nr ewid. 13/2003 MAO/BO/1479/03</b>	
Opracował	nr upr.	Podpis
<b>mgr inż. Piotr Kwiatkowski</b>		

Treść rysunku

data

**14.11.2023**

## SZCZEGÓŁY

skala

**1:50**

Branża

**DROGOWA**

Obiekt

**BM**

Nazwa pliku

**przekroje\_ch.dgn**

nr rysunku

**d05.2**