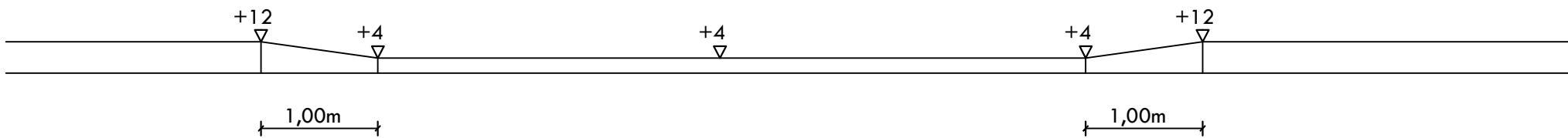
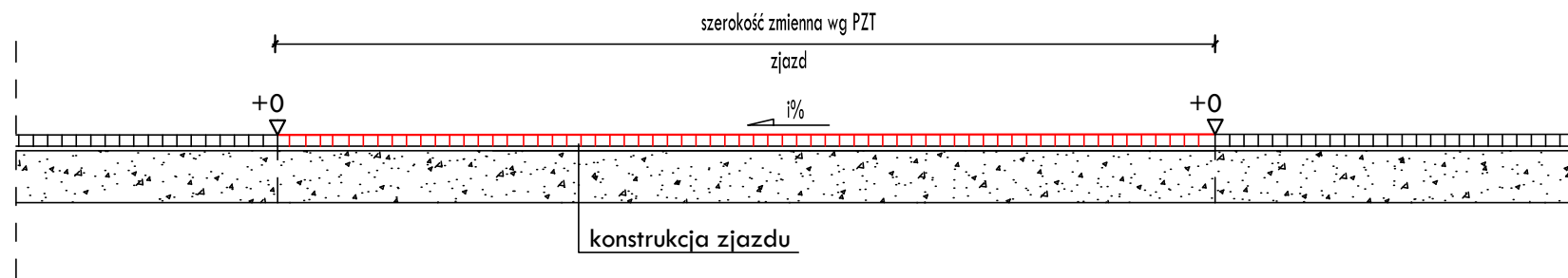


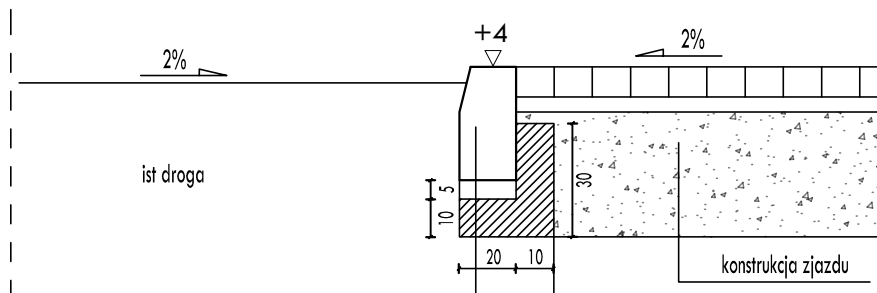
Niweleta krawężnika



PRZEKRÓJ 1-1



Połączenie zjazdu z drogą



krawężnik wibrobetonowy 20x30cm o spoinach zatartych zaprawą cement.-piaskow1 1:2
podsyпка cem.-piaskowa 1:4 gr. 5cm
ławka betonowa C12/15

Konstrukcja nawierzchni chodnika

1. Betonowa kostka brukowa - gr. 8 cm
2. Podsyпка cem.-piaskowa - gr. 4cm
3. Podbudowa z kruszywa 0/31,5 - gr. 10cm
4. Podbudowa z kruszywa 0/63 - gr. 20cm

42cm

Konstrukcja nawierzchni zjazdu

1. Betonowa kostka brukowa - gr. 8 cm
2. Podsyпка cem.-piaskowa - gr. 4cm
3. Podbudowa z kruszywa 0/31,5 - gr. 20cm
4. Podbudowa z kruszywa 0/63 - gr. 20cm

52cm

Temat:	PROJEKT ARCHITEKTONICZNO-BUDOWLANY	Przedmiot rysunku:	SZCZEGÓŁY ZJAZDU	Nr rys:	3
	Przebudowa ul. Podmiłów polegająca na budowie chodnika w istniejącym pasie drogowym w Krakowie obr 55 Podgórze	Skala:	1:50	Data:	grudzień 2023
	w ramach umowy 43/U/ZDMK/2023	Projektował:	mgr inż. Marcin Faron MAP/0008/POOD/10	Specjalność:	Drogowa
		Sprawdził:		Specjalność:	