

MAPA DO CELÓW PROJEKTOWYCH

Sekcje: 7.125.13.15.3.4 Skala: 1:500 ID: GD-13.6640.11416.2021 Nr ks. rob.: 130/2021
 Województwo: małopolskie Obiekt: Betonowa dz. nr 350/8, 350/9, 350/10, 350/11, 350/12
 jednostka ewid.: 126103_9 obręb: 126103_9.0028 Układ współrzędnych: układ 2000 Poziom odniesienia: PL-EVRF2007-NH

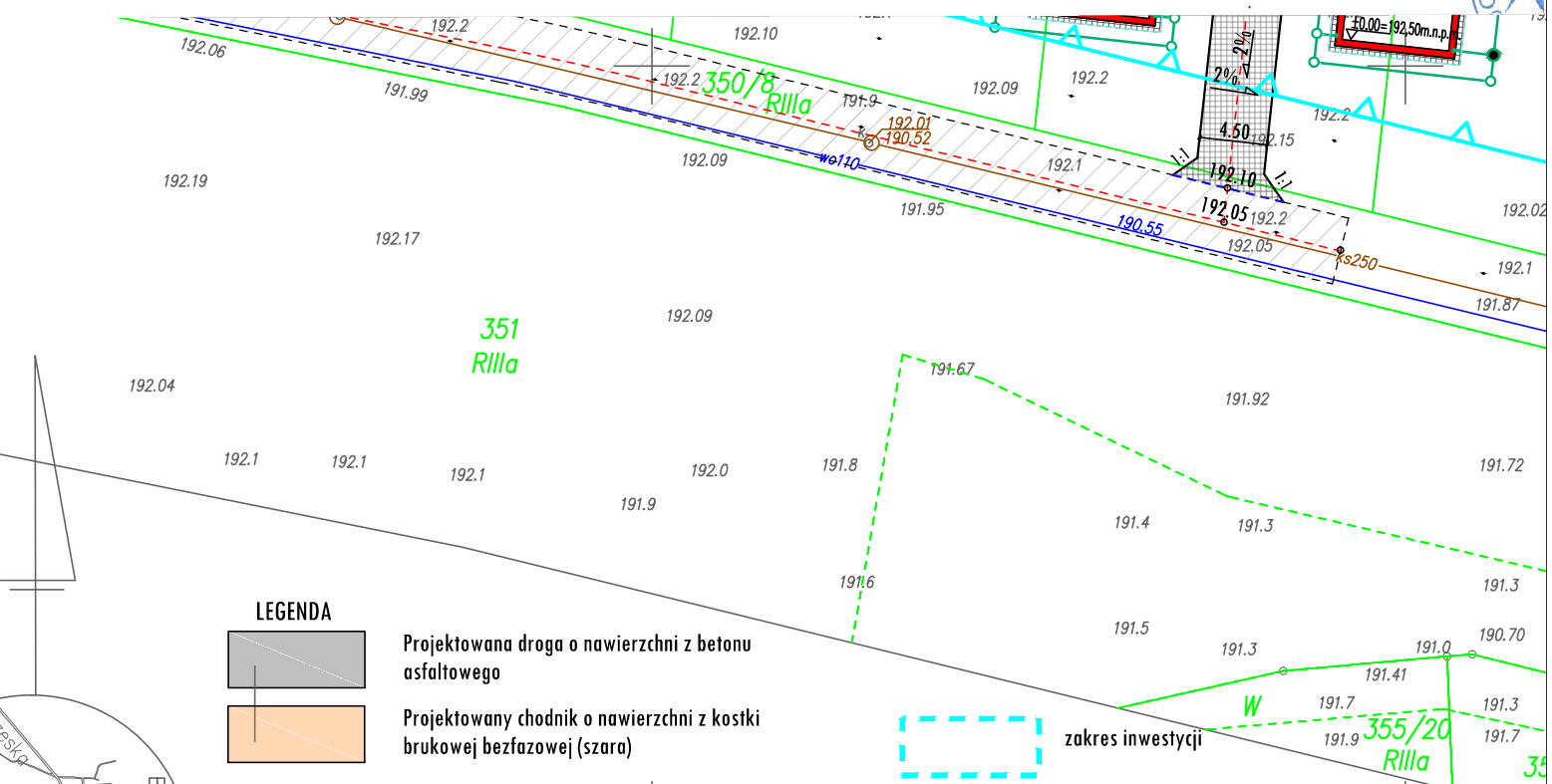
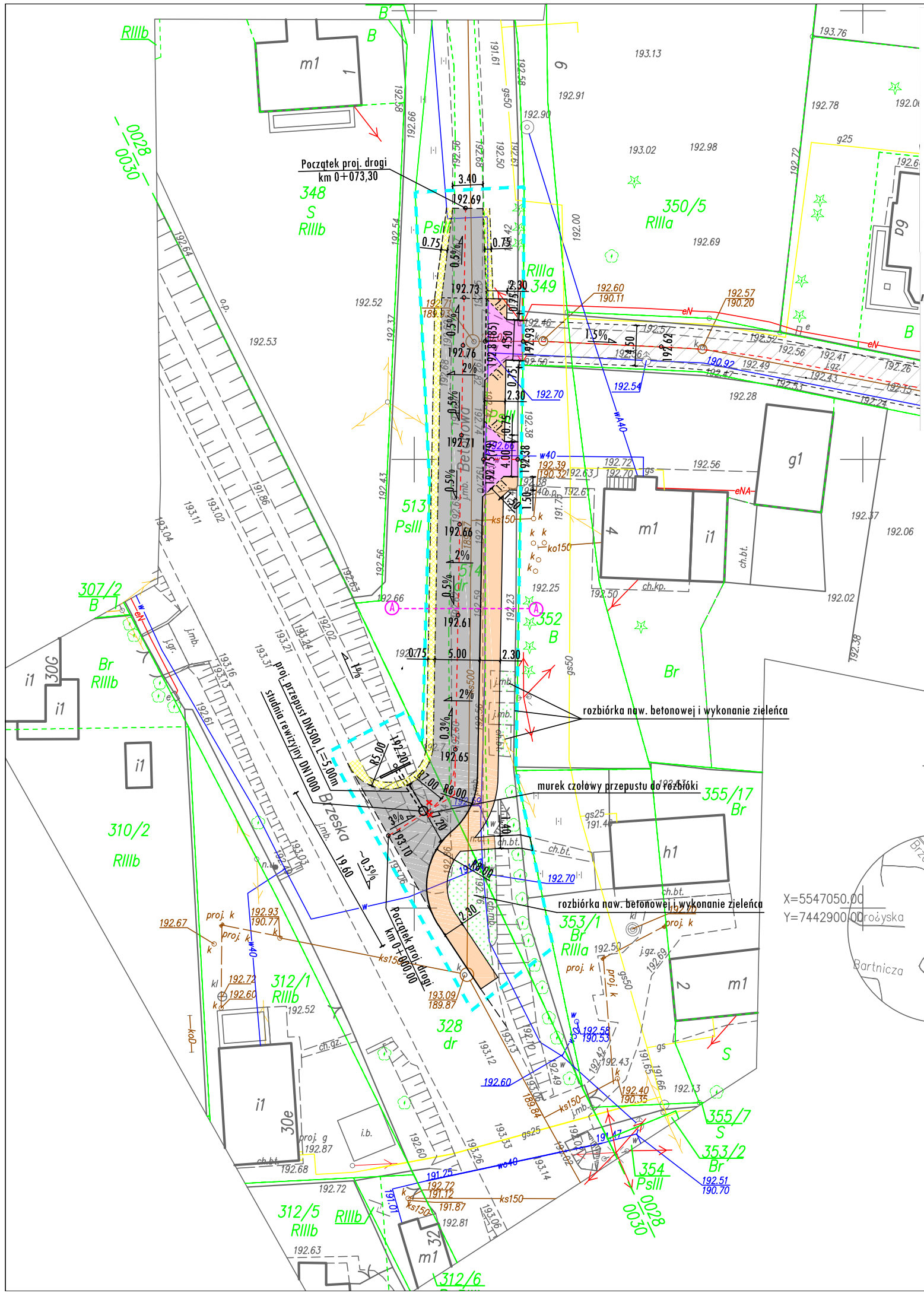
USŁUGI GEODEZYJNE "GEOLUK"
 Wola Zachariaszowska ul Leśna 13
 tel. kom. 516 522 134
 e-mail: biuro@geoluk.com.pl
 www.geoluk.com.pl

wykonał: Łukasz Zaręba
 nr. upr. zaw.: 23565
 31.12.2021r.

Świadczenie, że niniejszy dokument został opracowany w wyniku prac geodezyjnych, których rezultaty zawiera operat techniczny pozytywnie zweryfikowany. Jednocześnie informuję, że jestem świadomy odpowiedzialności karnej za złożenie fałszywego oświadczenia.

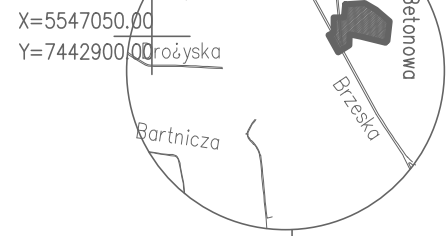
Identyfikator zgłoszenia prac geodezyjnych	ID: GD-13.6640.11416.2021
Organ służby geodezyjnej, który otrzymał zgłoszenie	Prezydent Miasta Krakowa
Wykonawca prac geodezyjnych	Firma Geodezyjna GEOLUK
Nr oraz data sporządzenia dokumentu zawierającego wynik pozytywny weryfikacji	Protokół Weryfikacji Nr GD-13.6640.11416.2021.L.p2 z daty 18.01.2022
Imię i nazwisko oraz numer uprawnień zawodowych kierownika prac	Łukasz Zaręba Nr upr. zaw. 23565

Treść mapy zgodna z terenem na miesiąc: grudzień 2021



LEGENDA

- Projektowana droga o nawierzchni z betonu asfaltowego
- Projektowany chodnik o nawierzchni z kostki brukowej bezfazowej (szara)
- Projektowane zjazdy zwykłe o nawierzchni z kostki brukowej bezfazowej (czerwona)
- Projektowane zieleńce
- Projektowane pobocza przepuszczalne z pospółki
- Projektowany przepust DN500
- zakres inwestycji
- Projektowany krawężnik betonowy 20x30cm z odkryciem +12cm
- Projektowany krawężnik betonowy 20x30cm z odkryciem +4cm (na zjazdach)
- Projektowane obrzeże betonowe 8x30cm (obramowanie chodnika)



Temat: PROJEKT ZAGOSPODAROWANIA TERENU	Przedmiot rysunku: PLAN SYTUACYJNY	Nr rys.: 1
Przebudowa drogi wewnętrznej ul. Betonowej polegająca na poszerzeniu jezdni, budowie chodnika i przebudowie zjazdów na dz nr 514 obr 28 Nowa Huta wraz z przebudową włączenia do ul. Brzeskiej na dz nr 328 obr 30 Nowa Huta	Skala: 1:500 Projektował: mgr inż. Marcin Faron MAP/0008/POOD/10 Sprawdził:	Data: grudzień 2023 Podpis: Drogowa Specjalność: