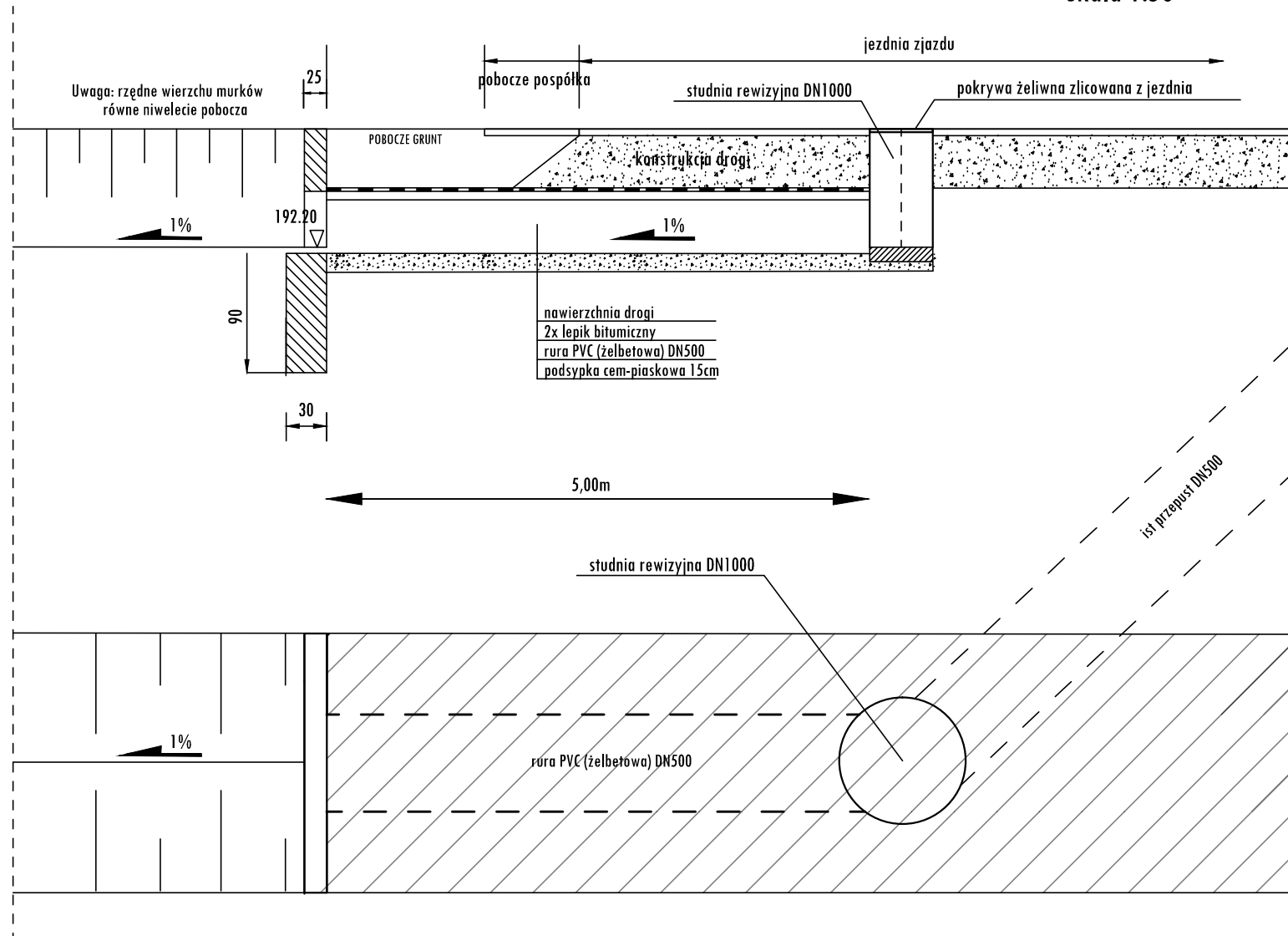
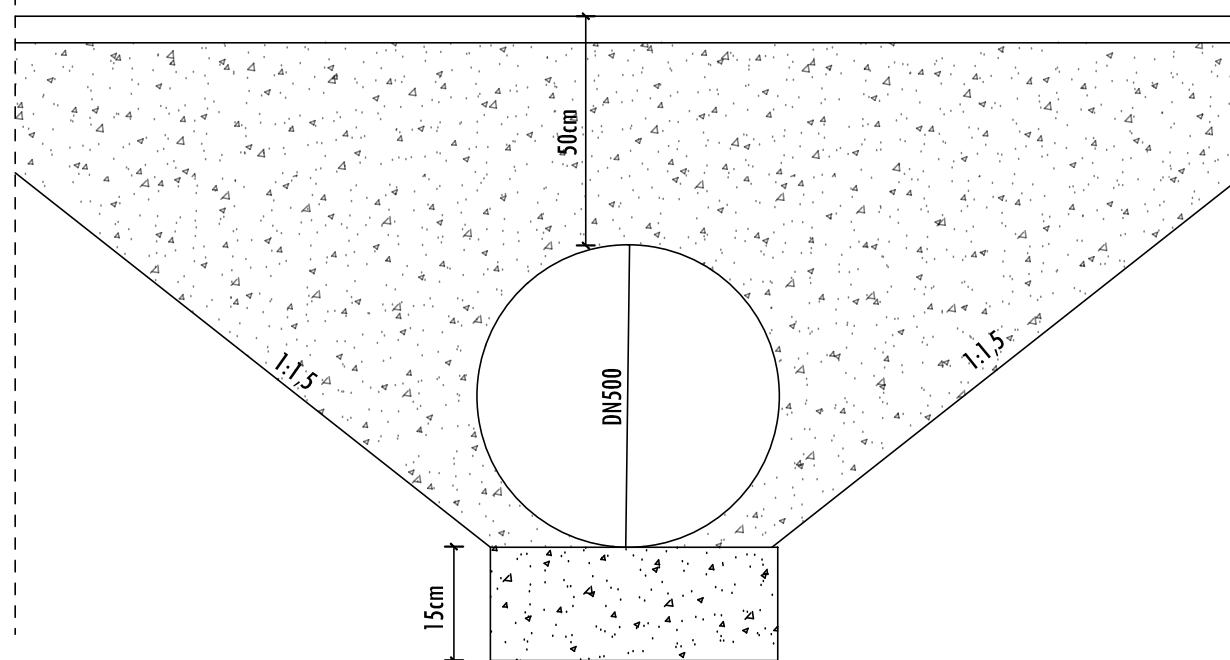


# TYPOWY PRZEPUST ZAKOŃCZONY MURKAMI CZOŁOWYMI

skala 1:50

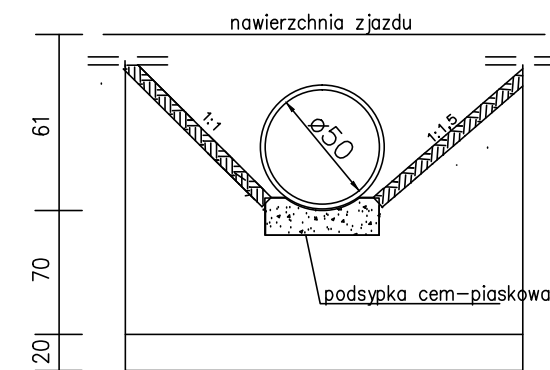


## przekroj poprzeczny przepustu 1:10

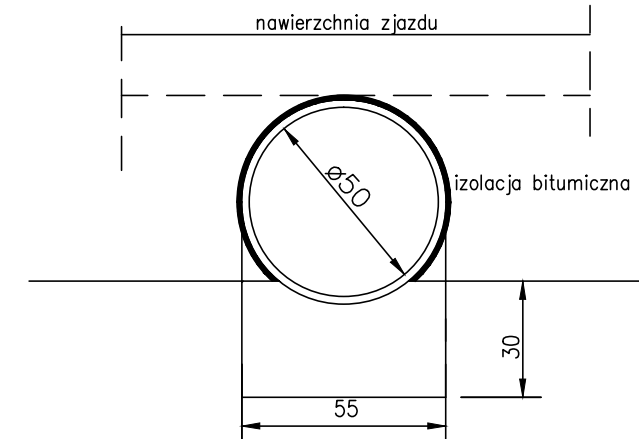


Szczegóły wg katalogu przepustów drogowych żelbetowych z elementów prefabrykowanych z 2007r

## Widok z boku skala 1:50



## POSADOWIENIE RURY skala 1:20



Temat:	<b>PROJEKT ARCHITEKTONICZNO-BUDOWLANY</b>	Przedmiot rysunku:	<b>PRZEKRÓJ PRZEPUSTU</b>	Nr rys:	<b>5</b>
	Przebudowa drogi wewnętrznej ul. Betonowej polegająca na poszerzeniu jezdni, budowie chodnika i przebudowie zjazdów na dz nr 514 obr 28 Nowa Huta wraz z przebudową włączenia do ul. Brzeskiej na dz nr 328 obr 30 Nowa Huta	Skala:	1:50, 1:20	Data:	grudzień 2023
		Projektował:	mgr inż. Marcin Faron MAP/0008/POOD/10	Specjalność:	Drogowa
		Sprawdził:		Specjalność:	