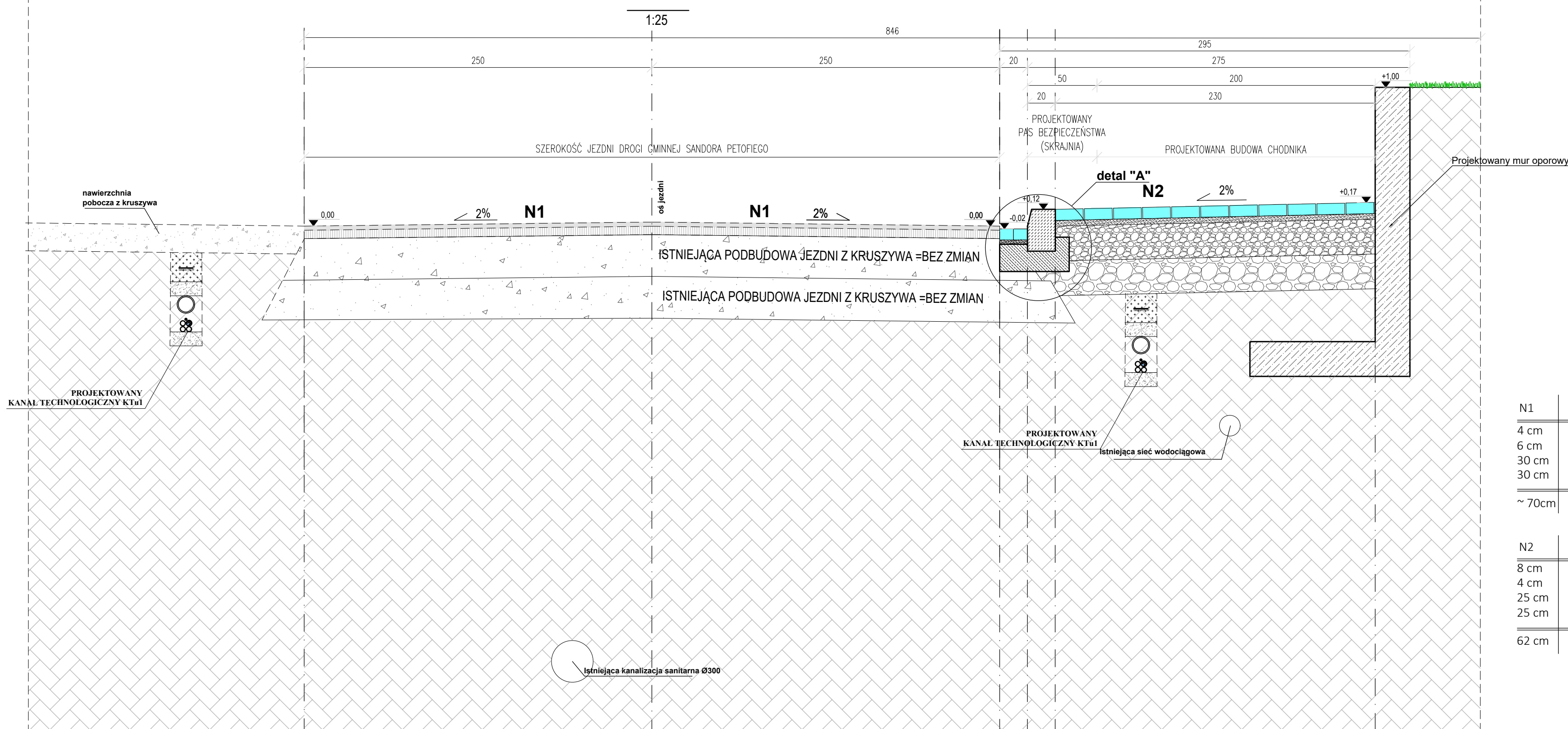
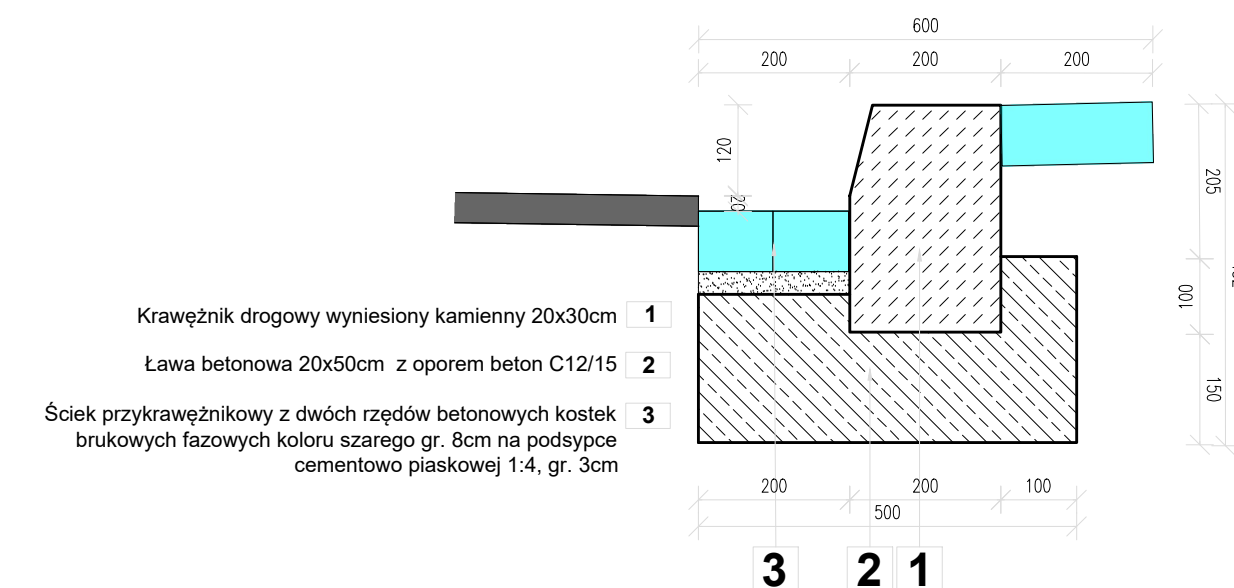


# PRZEKRÓJ POPRZECZNY B-B WARIANT 1 i 2



## DETAL KONSTRUKCYJNY "B"

SKALA 1:10



N1	Konstrukcja nawierzchni jezdni
4 cm	warstwa ścieralna - AC 11 S 50/70
6 cm	warstwa wiążąca - AC 16 W 50/70
30 cm	warstwa szcpejna emulsji asfaltowej
30 cm	istniejące warstwy nawierzchni po uprzednim frezowaniu do gł. 10 cm
~ 70cm	SUMA
N2	Konstrukcja nawierzchni chodnika
8 cm	Kostka brukowa betonowa bezfazowa typu Behaton (kolor szary)
4 cm	podsyпка cementowo - piaskowa 1:4
25 cm	podbudowa zasadnicza z kruszywa stab. mech. 0/31,5mm
25 cm	podbudowa pomocnicza z kruszywa stab. mech. 0/63mm
62 cm	SUMA

BIURO PROJEKTOWE:  
**FDELITA PIOTR FROSZTEGA**  
30-605 Kraków, ul. Fredry 4F/14

IMIĘ I NAZWISKO	NR UPR.	PODPIS:
BRANŻA DROGOWA PROJEKTANT	mgr inż. Piotr FROSZTEGA	PDK/0057/POOD/16
BRANŻA DROGOWA KONSULTANT	mgr inż. Jarosław ŚLIWA	K-166/01

TEMAT:  
KONCEPCJA WIELOWARIANTOWA ROZBUDOWY DROGI GMINNEJ NR 603051K (ULICA SANDORA PETOFIEGO) NA DZIAŁKACH NR 932, 890, 13/7 OBRĘB 0003 NOWA HUTA JEDNOSTKA EWIDENCYJNA 126103\_9 W MIEJSCOWOŚCI KRAKÓW, GMINA MIEJSKA KRAKÓW

W RAMACH ZADANIA: BUDOWA CHODNIKA PRZY ULICY PETOFIEGO W REJONIE DZIAŁEK NR 932, 890, 13/7 OBR. 10 486/6 OBR. 3 NOWA HUTA KONCEPCJĘ WIELOWARIANTOWĄ BUDOWY CHODNIKAW/C UL. PETOFIEGO, PO STRONIE POŁUDNIOWEJ, NA ODCINKU OD DZIAŁKI NR 894 OBR. 10 NOWA HUTA NA DZIAŁKĘ 69/1 OBR. 10 NOWA HUTA

INWESTOR:  
INVESTOR:  
**GMINA MIEJSKA KRAKÓW  
ZARZĄD DRÓG MIASTA KRAKOWA  
UL. CENTRALNA 53  
31-586 KRAKÓW**

BRANŻA: BRANCH:	FAZA: STAGE:	DATA / DATE:
DROGOWA	PAB	25.03.2024
NAZWA RYSUNKU: DRAWING NAME:	SKALA: SCALE:	NR PROJEKTU: PROJECT No:
KONSTRUKCYJNY PRZEKRÓJ POPRZECZNY B-B wariant 1 i 2	1:25/1:10	
	NUMER RYSUNKU: DRAWING No:	
	DB.04	