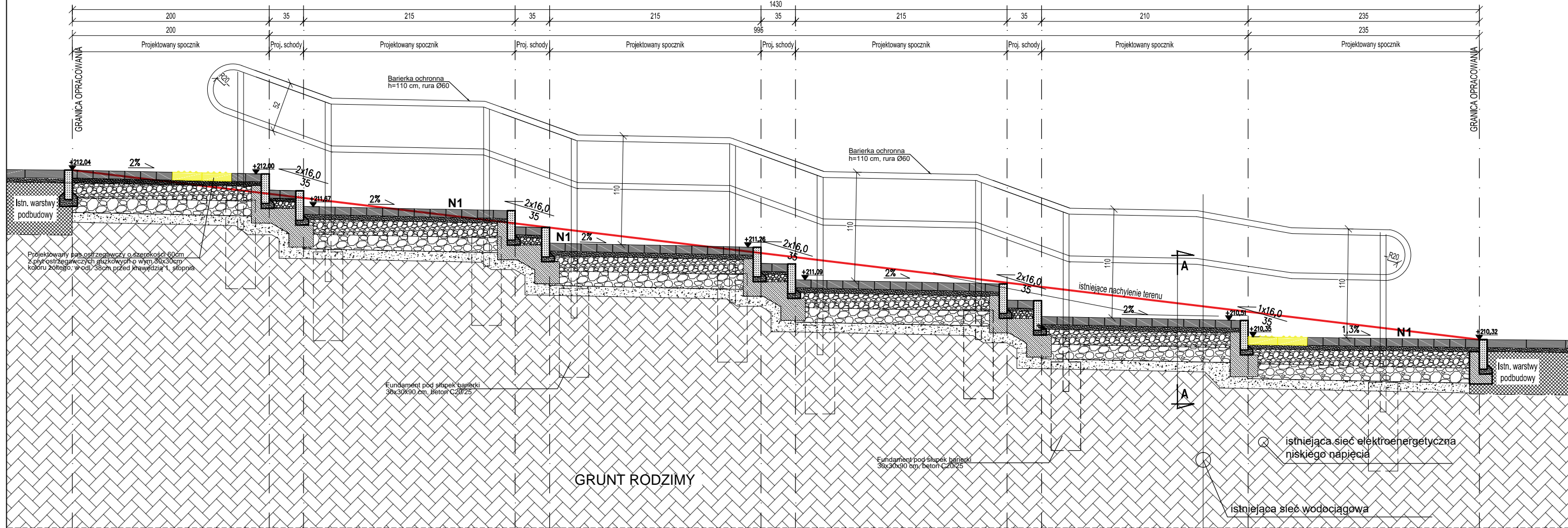


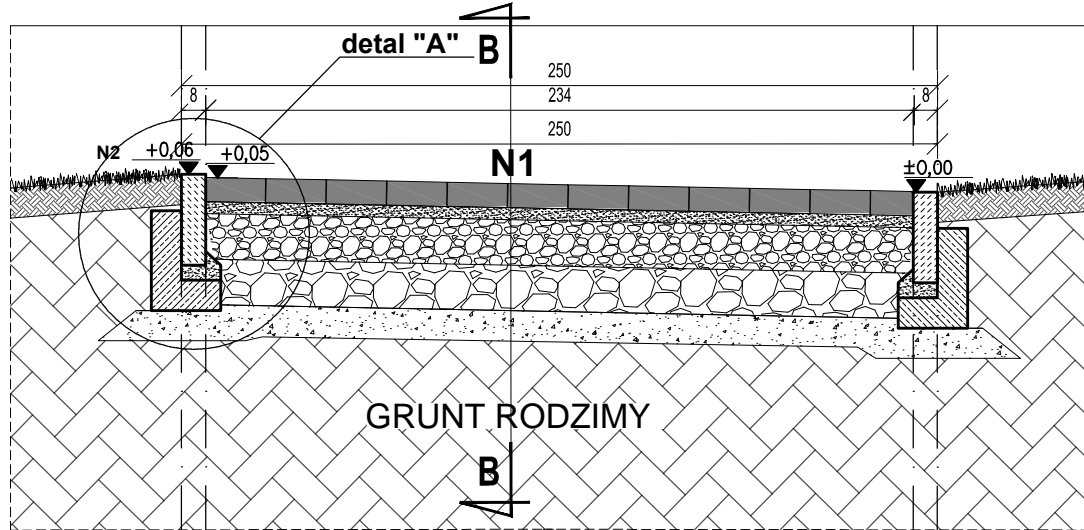
Przekrój B-B w osi

1:40



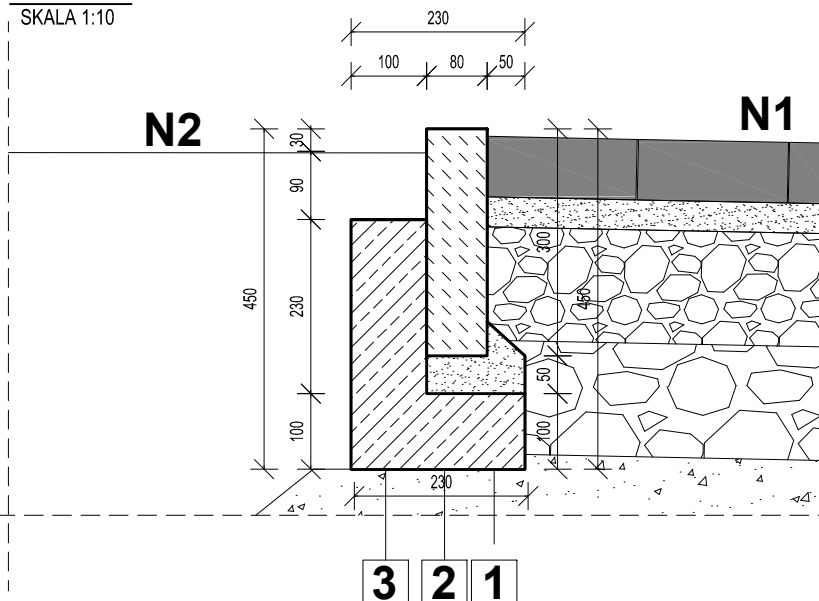
Przekrój A-A

1:25



DETAL KONSTRUKCYJNY "A"

SKALA 1:10



- 1 Podsyпка cementowo-piaskowa 5cm
- 2 Obrzeże betonowe OB1 8x30cm beton C12/15
- 3 Ława betonowa 10x23cm z oporem 10x23cm beton C12/15
- N1 Nawierzchnia projektowanego ciągu pieszego

N1	Nawierzchnia ciągu pieszego - Typ "N1"
8 cm	Betonowa kostka brukowa typu TETKA beżowa, kolor szary
4 cm	podsyпка cementowo-piaskowa 1:4
15 cm	podbudowa zasadnicza z kruszywa łamanego stab. mech. 0/31,5mm
min. 15 cm	podbudowa pomocnicza z kruszywa łamanego stab. mech. 31,5/63mm
10 cm	warstwa odcinająca z piasku
52 cm	SUMA
N2	Nawierzchnia terenu zielonego - odtworzenie po wykonaniu robót
10 cm	warstwa humusu, obsiew trawą
--	grunt rodzimy
10cm	SUMA

BIURO PROJEKTOWE:

FDELITA PIOTR FROSZTĘGA

30-605 Kraków, ul. Fredry 4F/14

	IMIĘ I NAZWISKO	NR UPR.	PODPIS:
Branża DROGOWA PROJEKTANT:	mgr inż. Piotr FROSZTĘGA	PKD/0057/POOD/16	
Branża DROGOWA SPRAWDZAJĄCY:	mgr inż. Jarosław ŚLIWA	K-166/01	

TEMAT:

PROJEKT BUDOWY SCHODÓW ŁĄCZĄCYCH MŁYNÓWKĘ KRÓLEWSKĄ Z CHODNIKIEM WZDŁUŻ DROGI GMINNEJ 603649K (ULICA ZARZECZE) NA DZIAŁKACH NR 602/3, 602/4, 602/2, 774/11, 868 OBRĘB 0002, KROWODRZA JEDNOSTKA EWIDENCYJNA 126102_9 W MIEJSCOWOŚCI KRAKÓW, GMINA MIEJSKA KRAKÓW

W RAMACH ZADANIA „BUDOWA SCHODÓW Z PORĘCZĄ ŁĄCZĄCYCH UL. ZARZECZE Z MŁYNÓWKĄ KRÓLEWSKĄ.”

INWESTOR: **GMINA MIEJSKA KRAKÓW**
INVESTOR: **ZARZĄD ZIELENI MIEJSKIEJ W KRAKOWIE**
UL. REYMONTA 20, 30-059 KRAKÓW

BRANŻA: BRANCH: DROGI	FAZA: STAGE: KP	DATA / DATE: 04.2024
NAZWA RYSUNKU: DRAWING NAME:	SKALA: 1:40 SCALE: 1:25 1:10	NR PROJEKTU: PROJECT No:
PRZEKROJE	NUMER RYSUNKU: DRAWING No:	DB.02